

Reparasjonsmasse for hakkespetthull

Forlenger levetiden på trestolpene

Reparasjonsmasse fra Polywater gjør det enkelt å reparere skader i stolper forårsaket av hakkespett. Massen er spesielt formulert for å utvide og fylle hulrom og i tillegg beskytte stolpen mot råte.



- Ekspanderende tetningsmasse.
- Reparerer skader forårsaket av hakkespett.
- Skader i trestolper generelt.

Fordelene:

- Fyller hele hulrommet.
- Ekspanderer og fester seg.
- Ferdig blandet.
- Ikke flytende masse som søler.
- Etter 10 minutter kan plastfilmen fjernes og man fortsetter til neste stolpe. Du trenger ikke å komme tilbake neste dag for å fjerne utstyr i stolpen.



250 mL reparasjonsmasse



600 mL reparasjonsmasse

El nr.	Beskrivelse
2851293	Reparasjonsmasse UPR 250 mL. 1 stk
2851294	Reparasjonsmasse UPR 250 mL. 4 stk
2851295	Reparasjonsmasse UPR 600 mL. 10 stk
2851296	Patronpistol for reparasjonsmasse 250 mL
2851297	Patronpistol for reparasjonsmasse 600 mL

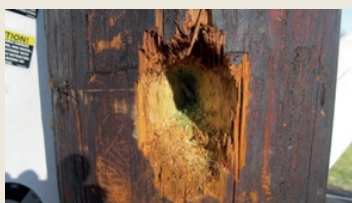
Bruksanvisning

Utetemperatur:

- -6 °C til 43 °C

Sikkerhet:

- Bruk vernebriller.
- Bruk beskyttelseshansker så massen ikke kommer i kontakt med hud.



1. Mål dybde og diameter på hullet for å anslå mengden du trenger med reparasjonsmasse for å reparere hullet.

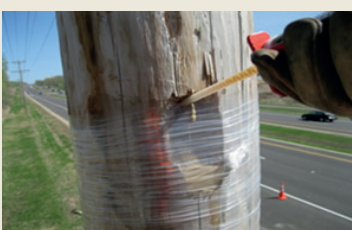
250 mL: 50 kubikkcentimeter.
600 mL: 120 kubikkcentimeter.



2. Legg 2 - 3 runder med plastfilm rundt trestolpen for å dekke til hullet godt og forsegle det så reparasjonsmassen ikke renner ut. La det være igjen ett lite hull på toppen så man har tilgang til å sprøyte inn reparasjonsmassen.



3. Fjern plastposen rundt patronen for reparasjonsmassen. Hold patronen oppreist og fjern endeproppen på patronen. Sett på blandespissen på patronen og skru den godt fast. Det er mulig å bruke standard fugepistol, men Melbye anbefaler leverandørens fugepistol som slipper trykket så patronen ikke står i konstant trykk. Elnummer på fugepistol for 250 mL og 600 mL står på side 1.
Tips: Ikke fjern plastposen til patronen hvis den ikke skal brukes innen kort tid.



4. Sett sprøyten i hullet på toppen av plastfilmen. Ikke press i fugepistolen før man har den på plass. Reparasjonsmassen tørker fort når den blandes, så hele tuben må sprøytes inn i hullet som skal fylles. 3 patroner av 250 mL kan benyttes etter hverandre. 1 patron av 600 mL kan benyttes etter hverandre. Vent 3 minutter for å gjenta prosessen.



5. Etter å ha sprøytet inn reparasjonsmassen og fylt opp hullet, legg på plastfilm rundt stolpen for å dekke til åpningen. Reparasjonsmassen vil tykne, ekspandere seg og fylle opp hullet i løpet av 10 minutter. Hvis hullet ikke er helt tett så gjenta prosessen for å fylle opp på nytt der det mangler. Reparasjonsmassen vil feste seg til treverket og seg selv. Etter reparasjonen så er hullet fylt opp, plastfilmen kan nå fjernes ved hjelp av en kniv.