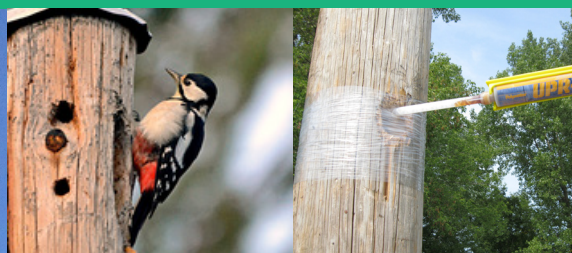


Reparation och skydd av trästolpar

Hackspetrör och reparationsmassa



ENERGI





ENERGI

Melbye Energi

Melbye Energi erbjuder ett brett sortiment av material från utvalda internationella leverantörer. Med hjälp av vår kunskap om de högt ställda kraven för den skandinaviska marknaden och ett nära samarbete med våra kunder, är vårt mål att ge våra kunder den bästa tekniska support och den mest lönsamma lösningen. Våra centrallager i Norge och Sverige sørjer for snabba og sikre leveranser.

Melbye Energi leverer produkter till följande områden:

- Linjematerial 1-420kV
- Kabelmaterial 0,4-1kV / 1-36kV
- Tyngre maskiner för linutdragning och kabelförläggning
- AMS, kap och pressverktyg samt personlig säkerhetsutrustning
- Jordning och säkerhetsutrustning

Med Melbyes innovativa kompositstolpar erbjuder vi en kostnads-effektiv, hållbar och flexibel lösning som är helt fri från giftiga ämnen.

De smartaste lösningarna. Som är bäst för alla.

Melbye kombinerar lång erfarenhet och gediget kunnande med innovation och fokus på smarta lösningar. Vår styrka är våra erfarenheter från ett stort antal projekt med olika behov, samt vår nyfikenhet och vilja att alltid hitta bästa möjliga lösning.



FIBER

Vi har Skandinavien's bredaste utbud av produkter och lösningar för fiberoptisk infrastruktur. Melbye är den självklara samarbetspartnern, oavsett vilka behov du och ditt företag har.



ENERGI

Melbye har Skandinavien's mest välbeprövade systemlösningar för eldistribution samt unika lösningar inom personlig säkerhet och underhåll.



INSTALLATION

Vårt omfattande installations-sortiment kommer från världsledande tillverkare och inbegriper bl.a. kabeltillbehör, nöd- belysning och verktyg.



INFRASTRUKTUR

Vi har lång erfarenhet av brunnar och kanalisation. Vi har marknadens absolut bredaste sortiment med lösningar som är flexibla, hållbara och enkla att installera.

Melbye i världen

SKANDINAVIEN

Melbye har hela åtta säljkontor i Norge och Sverige. Våra huvudkontor ligger i Oslo respektive Jönköping.

UK

Melbye UK etablerades 2019 och är specialiserade på kompletta fiber- lösningar för den engelska marknaden.

TAIWAN

I Taipei finns vårt dotterbolag Melbye Raycore, som sköter tillverkningen av vårt aktiva sortiment.

INDIEN

Melbye har inrättat en bas i Mumbai för att säkerställa att våra leverantörer håller hög kvalitet och följer med i utvecklingen.



Hackspetrör

Hackspetröret är tillverkat för trästolpar, och kommer ge extra skydd mot yttre påverkan och förlänga livstiden på stolpen.

Röret förhindrar nedbrytning som orsakas av yttre påverkan så som: UV-strålning, vind, snö, is och sur nederbörd. Det har också visat sig vara effektivt som skydd mot vilt till exempel där älg, hjort och vildsvin skrubbar sig mot stolpen. Med detta montage kommer stolpen få en längre livstid.



06 290 62



06 290 63



06 290 64

E- nr	Beskrivning
06 290 60	Kitt Hackspett stolpe <280 mm Ø Innehåller: 2 stk. rörhalvor, 3 stk. fallsäkringshyllsor, 1 stk. skarvband samt fästmateriel
06 290 61	Kitt Hackspett stolpe <350 mm Ø Innehåller: 2 stk. rörhalvor, 3 stk. fallsäkringshyllsor, 1 stk. skarvband samt fästmateriel
06 290 62	Kitt topphätta för hackspetrör Innehåller: 1 stk. luftningshatt med fästmateriel
06 290 63	Kitt Skarvband för hackspetrör Innehåller: 1 stk. skarvband med fästmateriel
06 290 64	Kitt Fallsäkringshyllsa med skruv Innehåller: 3 stk. hylsor med fransk träskruv



Ökat skydd mot hackspett

Vid hål i stolpen, rengör och spruta med svampdödande medel tex Boracol. Fyll därefter hålet med **UPR Reparationsmassa** vid behov, och klä in stolpen med hackspetrör. Efter monteraget gör hackspetröret att eventuellt hål och stolpe hålls torra.



Elektriska egenskaper

PE är en Semi-kristallin termoplast som präglas av hög kemisk resistens och goda elektriska isolationsegenskaper.



Klätringsbar

Hackspetröret ger ett säkert fäste för stolpskor. För extra säkerhet kan man montera ett kitt med fallsäkringshyllsor som ger flera förankringspunkter, och som säkrar montören vid eventuellt fall.



Transport & Lagring

Hackspetrör tål tuff hantering och väger endast 5 kg/m. Detta gör det enkelt att transportera hackspetröret även i svår terräng.



Befintliga & Nye stolpar

Hackspetröret är tänkt till både befintliga och nya stolpar.

Hackspettrör

Materiella egenskaper

- Goda elektriska isolationsegenskaper
- Temperaturområde -50 till +80°C
- Underhållsfritt
- Motståndskraftigt mot de flesta organiska lösningsmedel
- Inga giftiga tillsattser
- Hög slagfasthet i kyla
- Stor flexibilitet
- Minimum 50 års levnadstid på rören
- Låg vikt
- Produkten är återvinningsbar

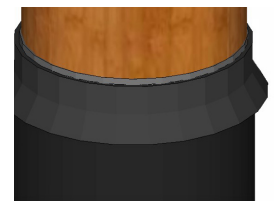


Utformning

Rören tillverkas av 7,7 mm svart polyeten (PE), med invändiga rillor. Stolprören är också UV-beständiga.

För montering på nya och befintliga stolpar används 1,5 meters längder för enkelt montage. Andra längder kan skaffas vid beställning.

Stolprören levereras i kitt för olika stolpdiametrar.



När lufthättan används har man möjlighet att påbörja montaget lägre ned på stolpen. Mellan stolpen och lufthättan appliceras TEC7 eller liknande, för att förhindra vatteninträngning. Luftningsrillorna i röret sørjer för luftgenomströmning, något som bidrar till att hålla stolpen torr.

Testing

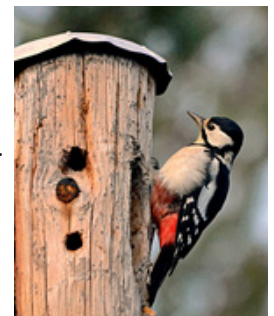
Röret har genomgått ett test över 19 månader, där temperatur och fuktighet har loggats.

Resultaten visar:

- Lägre fukthalt i stolpen när röret används.
- En registrerad temperatur på 48°C vid en utetemperatur på 27°C. Rötsvamp dör vid 45°C.
- Inga hackspettskador på stolpar där rör var monterade.

Fördelar:

- Ökat hackspettskydd.
- Bästa konstruktionen som man kan förlänga livstiden på en stolpe med.
- Lätt att montera.
- Öka säkerheten vid klättring, genom att montera kittet med fallsäkringshyllsor.
- Ökat skydd mot röta.
- Luftningsrillorna säkerställer luftgenomströmning mellan rör och stolpe.
- Röret ökar temperaturen i stolpen, vilket i sin tur dödar rötsvamp.



Egenskaper:

- Temperaturområde -50 till +80°C.
- Hackspettröret har längre levnadstid än stolpen.
- Produkten är återvinningsbar.
- Mycket god slag och slitstyrka över ett brett temperaturområde.
- Goda elektriska isolationsegenskaper.
- Inga giftiga tillsattser.
- Motståndskraftigt mot de flesta organiska lösningsmedel.

Reparationsmassa för hackspettshål förlänger levnadstiden på trästolpar

Reparationsmassa från Polywater gör det enkelt att reparera skador på stolpar orsakade av hackspett. Massan är speciellt utformad för att expandera och fylla hålrum och i tillägg även skydda stolpen mot röta.



- Expanderande tätningssmassa.
- Reparerar skador orsakade av hackspett.
- Reparerar generella skador i trästolpar.

Fördelar:

- Fyller hela hålrummet.
- Expanderar och har god vidhäftning.
- Färdig blandad.
- Minimalt spill, vilket gör det till ett rent jobb.
- Etter 10 minuter kan plastfilmen avlägsnas och man fortsätter till nästa stolpe. Du behöver inte komma tillbaka nästa dag för att montera bort utrustning i stolpen.



250 ml reparationsmassa



600 ml reparationsmassa

E-nr	Beskrivning
16 940 25	Reparationsmassa UPR 250 ml, 1 stk
16 940 26	Reparationsmassa UPR 250 ml, 4 stk
16 940 27	Reparationsmassa UPR 600 ml, 10 stk
16 541 95	Fogpistol för reparationsmassa 250 ml
16 541 96	Fogpistol för reparationsmassa 600 ml

Bruksanvisning

Utetemperatur:

- -6 °C till 43 °C

Säkerhet:

- Använd skyddsglasögon.
- Använd skyddshandskar så att massan inte kommer i kontakt med huden.



1. Mät djup och diameter på hålet, för att fastställa mängden reparationsmassa som behövs för att laga hålet.

250 ml: 750 cm³.
600 ml: 1800 cm³.

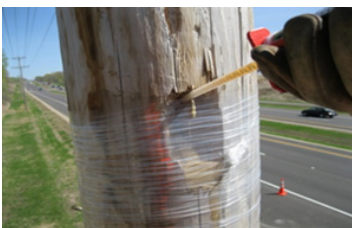


2. Linda 2-3 varv runt stolpen med plastfilm, för att täcka hålet så att reparationsmassan inte rinner ur. Lämna en liten öppning överst i hålet, så att det finns möjlighet att spruta in reparationsmassan.



3. Ta ut reparationsmassan ur plastpåsen. Håll patronen upprätt, och avlägsna ändtätningen. Montera blandningsspetsen på patronen. Det går att använda standard fogpistol, men Melbye rekommenderar leverantörens fogpistol, som släpper trycket på patronen så att den inte står med konstant tryck. E-nummer på fogpistol för 250 ml och 600 ml står på sida 1.

Tips: Släng inte plastpåsen till patronen om den inte ska användas inom snar framtid.



4. Sätt spetsen i hålet på plastfilmen. Tryck inte på fogpistolen innan spetsen är i hålet. Reparationsmassan torkar fort när den är blandad, så hela tuben ska sprutas in i hålet som ska fyllas.

5. 3 patroner av 250 ml kan användas efter varandra. Endast 1 patron av 600 ml kan användas. Vänta 3 minuter för att upprepa processen.



6. Efter att hålet är fyllt, täck hålet med plastfilm. Reparationsmassan kommer att tjockna, expandera och fylla hålet inom 10 minuter. Om inte blir helt tätt vid plastfilmen, kan proceduren behöva upprepas. Reparationsmassan kommer att fästa vid träet. Efter en lyckad reparation är hålet uppfyllt, och efter 10 minuter kan plastfilmen avlägsnas med kniv.

Melbye Skandinavia Sverige AB
Fordonsvägen 17
553 02 Jönköping, Sverige
Telefon +46 36 332 07 00
info@melbye.se
www.melbye.se