

Melbye<sup>M</sup>

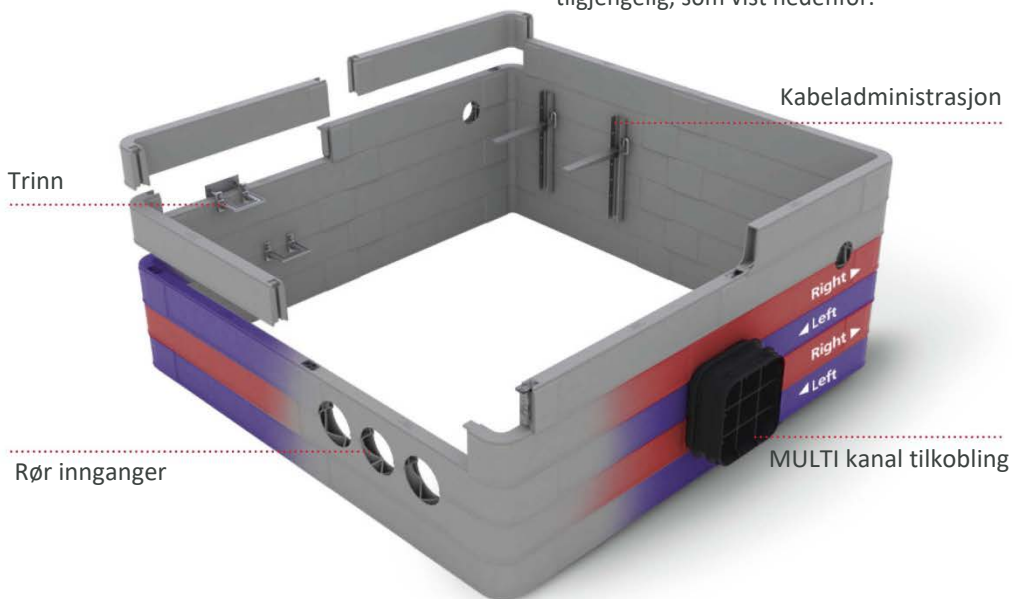
# ULTIMA CONNECT

Montasjeanvisning

# ULTIMA Connect



Kumsystemet STAKKAbOX™ ULTIMA Connect har en konstruksjon med dobbelt vegg laget i GPR med hjørnedeler («hockeykøller») og sidevegg lengder. Disse delene kobles sammen ved hjelp av en skjøtepinne til et utall muligheter av størrelser. Dette gir oppdragsgiveren muligheter til å definere spesifikke kumstørrelser. Kumtilbehør er også tilgjengelig, som vist nedenfor.



# Komponenter (mm)

## Hjørnedeler



400



600



675



750



800



900



1000



1200



1500



1900



## Sidevegger



500



600



800



1000

## Skjøtepinner

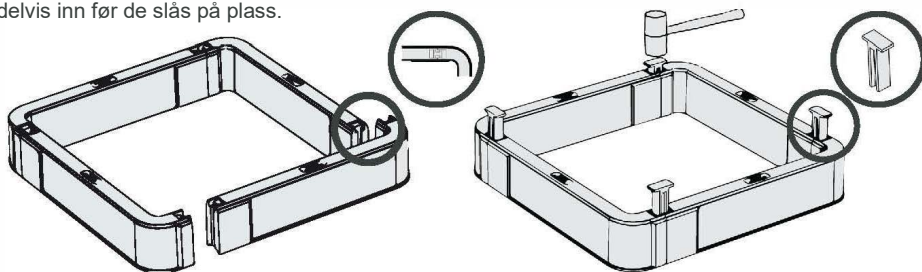


# Monteringsmetode

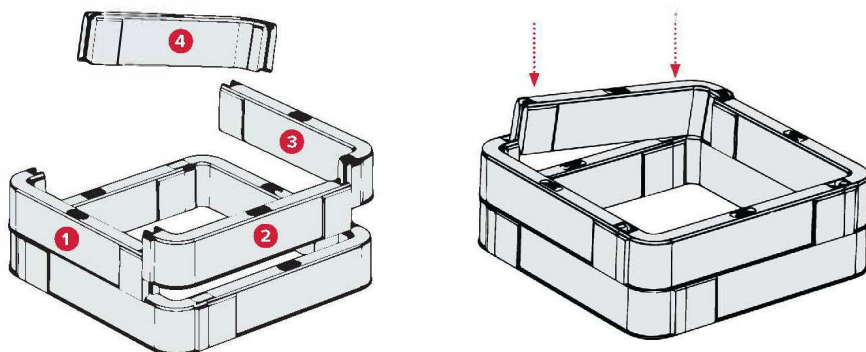
Ved hjelp av hjørnedeler



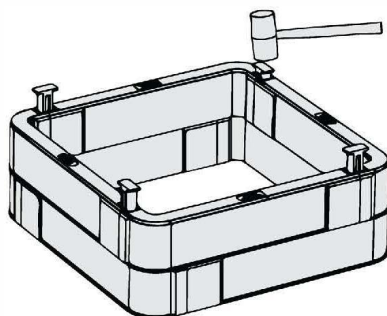
- 1** a) Plasser hjørnedelene slik at målene for kummens åpning stemmer. Kontroller at falsen havner på utsiden av kummen. Alle hjørnedelene skal være «venstre» eller «høyre» på hver del, og det skal veksles mellom disse to når kummens dybde øker. b) Fest sammen delene ved hjelp av skjøtepinne. Påse at toppen av pinnen ligger flatt med toppen av delen. Alle pinnene skal føres delvis inn før de slås på plass.



- 2** a) Bruk det alternative oppsettet for hjørnedeler. Legg ut den andre ringseksjonen av deler for å kontrollere at du har de riktige komponentene. b) Legg delene sekvensielt, som vist nedenfor. Dette gir en kum med «mursteinsliknende» utforming, slik at skjøtene aldri står på linje.



- 3** Koble sammen delene ved hjelp av skjøtepinnene. Påse at toppen av pinnen ligger på nivå med toppen av seksjonsdelen. Gjenta trinn 1 til 3 til kummen har ønsket dybde.

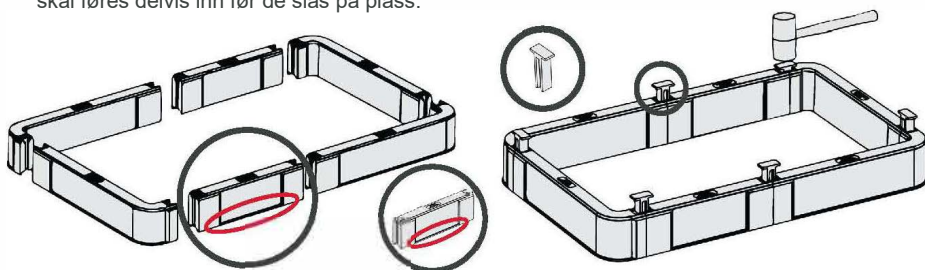


# Monteringsmetode

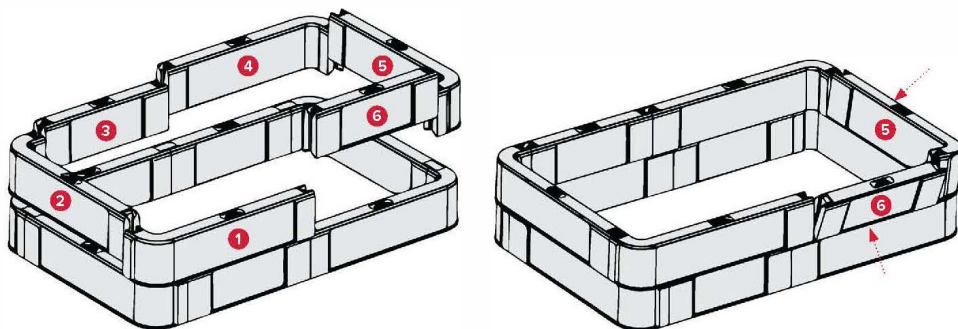
Ved hjelp av hjørnedeler og rette lengder



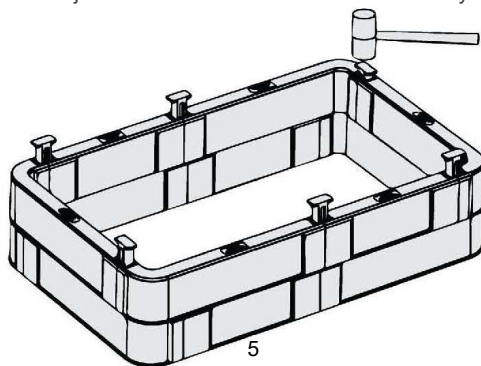
- 1** a) Plasser hjørnedelene og sideveggene slik at målene for kummens åpning stemmer. Kontroller at falsen havner på utsiden av kummen. Alle hjørnedelene skal være «venstre» eller «høyre» på hver del, og det skal veksles mellom disse to når kummens dybde øker. b) Fest sammen delene ved hjelp av skjøtepinner. Påse at toppen av pinnen ligger flatt med toppen av seksjonen. Alle pinnene skal føres delvis inn før de slås på plass.



- 2** a) Bruk det alternative oppsettet for hjørnedeler. Legg ut den andre ringseksjonen av deler for å kontrollere at du har de riktige komponentene. b) Legg delene sekvensielt, som vist nedenfor. Dette gir en kum med «mursteinsliknende» utforming, slik at skjøtene aldri står på linje.



- 3** Koble sammen delene ved hjelp av skjøtepinne. Påse at toppen av pinnen ligger på nivå med toppen av seksjonsdelen. Gjenta trinn 1 til 3 til kummen har ønsket dybde.





# Melbye<sup>M</sup>

## BRANSJEEKSPERTER

Cubis' produkter er innovative, lette og gir betydelige kostnadsreduksjoner ved bygging på stedet takket være tidsbesparelser. Cubis' integrerte systemtilnærming sørger for at kundene våre får et komplett utvalg av kummer, kumlukk og systemer for kabelbeskyttelse. Disse produktene har blitt montert over hele verden i viktige sektorer som telekommunikasjon, motorveier, jernbane/lys, vann og strøm og energi. Cubis' produkter brukes til en rekke oppgaver i hver sektor, fra nedgravde kabler til kumløsninger.

### **NEDGRAVDE KABELKANALER:**

Nedgravde kabelgater er en trygg og miljøvennlig måte å grave ned kabler langs skinnegangen på. Melbye's system for nedgravd kabelrute installeres raskt takket være den lave vekten (alle deler veier mindre enn 25 kg), at det ikke kreves bruk av spesialverktøy og at man ikke trenger omfattende utgraving. Ved montering ved oppgradering av skinnegang kan man legge 1 km på 20 timer.

### **KABELKANALER:**

Melbye tilbyr en rekke løsninger for kabelkanaler med et innovativt og trygt system med lav vekt, som har blitt brukt over hele verden, til og med i ekstreme temperaturer. Kabelkanalene består av 1 meter lange enheter som kobles sammen slik at de kan roteres og følge kurver i skinnegangen. Det lette systemet gir betydelige HMS-fordeler sammenlignet med tradisjonelle betongsystemer.

### **SYSTEM FOR KUMMER**

Våre kummer kan tilpasses hvert anleggs unike behov. Det betyr at man kan bruke standardverktøy til montering rundt eksisterende nettverk ved å bore tilganger eller kutte delene horisontalt. Den sømløse integrasjonen på tvers av Cubis' produkter gjør det enklere å lage skreddersydde systemer med flere former for dekke over tilganger, inkludert betong, kompositt, nedfelt og av stål. Cubis' produkter og tilbehør gjør det enklere for montører å plassere kanaler, koble dem sammen og fylle dem igjen.

### **TESTING**

Cubis' multikanal-produkter har blitt testet av anerkjente testinstitutter. Klembelastning ved universelt distribuert belastning, punktbelastning, kabeltrekking, strekkbelastning, lateral bøyebelastning mellom to Multikanal-enheter, kurveadapter, Multikanalens massetrykk, skjærbelastning og momenttester. Testdata er tilgjengelig på forespørsel.



KABELKANALER



NEDGRAVDE KABELGATER



SYSTEM FOR KUMMER

## Drevet av innovasjon

Det er innovasjon som har gjort Cubis Systems verdens ledende innen utforming og produksjon av koblingskummer og kabelkummer. Med innovasjon som inspirasjon har vi utviklet kvalitetsprodukter som erstatter tradisjonelle byggematerialer som murstein og betong. Våre lette plastprodukter har smarte designfunksjoner og brukes i bygging av infrastruktur for jernbane, telekommunikasjon, vann, byggebransjen og kraftforsyning over hele verden. Cubis' produkter installeres mye raskere enn når det brukes tradisjonelle metoder, slik at kundene sparer både tid og penger.

Cubis produserer forhåndsformede STAKKAbOX™ kabel-kummer for nettverkstilgang, AX-S™ kumlokk, MULTIduct™ multikanalsystemer og PROtrough kabelkanalsystem ved sine anlegg i Storbritannia og Irland. Disse innovative produktene eksporteres til over 25 land over hele verden.

Vi er opptatt av å tilby innovative produkter av høy kvalitet, en detaljert teknisk kundesupport og høy kundetilfredshet.



### MELBYE SKANDINAVIA NORGE AS

Prost Stabelsvei 22  
Postboks 160  
2021 Skedsmokorset  
Telefon: +47 63 87 01 50  
E-mail: [ms@melbye.no](mailto:ms@melbye.no)  
[www.melbye.no](http://www.melbye.no)