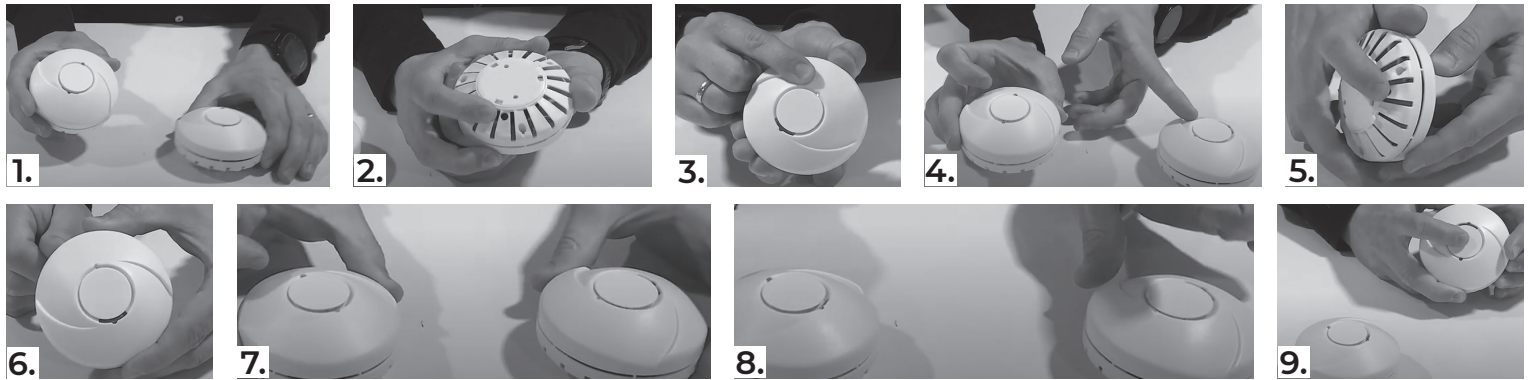


Snabbstartsguide för rökdetektor och värmedetektor

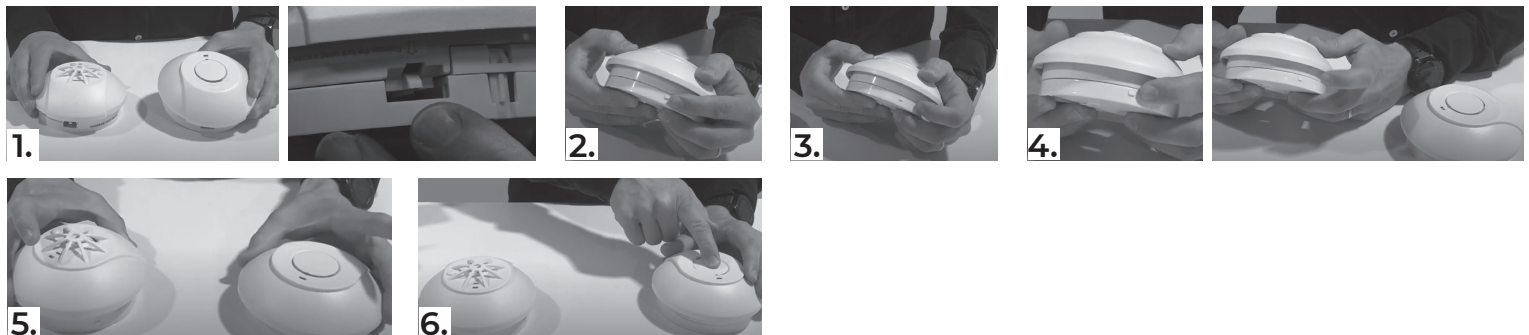
Den här guiden förklarar kort hur du ansluter, testar och underhåller dina enheter. Se bruksanvisningen för detaljerade beskrivningar och teknisk felsökning.

3V rökdetektor / värmedetektor. Hur man ansluter via trådlös kommunikation.



1. Hur man parkopplar 3V rökdetektorer / värmedetektorer.
2. På baksidan finns en svart knapp.
3. Håll inne knappen tills lysdioden lyser med fast rött ljus i 30 sek.
4. Ta nu värmedetektorn eller rökdetektorn du vill parkoppla.
5. Två korta tryck på den svarta knappen.
6. Lysdioden skall blinka rött fem gånger.
7. Nu är enheterna parkopplade.
8. Observera enheten som lyser med fast ljus, vänta tills dioden slocknar.
9. För att testa enheterna, håll inne testknappen i minst 20 sek. Då skall de parkopplade rökdetektorerna / värmedetektorerna börja larma.

230V detektor. Hur man ansluter enheterna via trådlös kommunikation.



1. Sätt i batteriet och montera enheten i monteringsfästet så att den drivs av batteribackup.
2. Håll ner den vita knappen på sidan av fästet, håll den nere tills lysdioden lyser med fast rött sken.
3. Lysdioden lyser rött och är synkroniserbar i 150 sek.
4. Ta rökdetektorn/värmedetektorn som skall synkroniseras, och gör 2 korta tryck på knappen tills den blinkar 5 gånger.
5. Nu er de parkopplade. Observera enheten som lyser med fast ljus, vänta tills dioden slocknar eller tryck på testknappen.
6. För att testa enheterna, håll inne testknappen i minst 20 sek. Då skall de parkopplade rökdetektorerna / värmedetektorerna börja larma.

OBS! Med seriekopplade brandvarnare kommer den röda lysdioden bara att blinka snabbt på den enhet som är aktiverad. De andra enheterna kommer att avge ett högt alarmerande ljud, men den röda lysdioden blinkar inte. Testa alla enheter och kontrollera att larmet utlöses på alla enheter. Rökdetektorn har en inbyggd spjällfunktion i testknappen. Om detektorn ger larm, t.ex. vid matlagning kan testknappen hållas intryckt i tre sek. och detektorn sätts i viloläge i 10 min.

Underhåll av detektorerna

- Underhåll/rengör detektorerna regelbundet, minst två gånger om året.
- Testa rökdetektorn / värmedetektorn genom att hålla ned testknappen. Detta bör göras regelbundet. Minst två gånger om året.
- Batteribyte 230V rökdetektor / värmedetektor, öppna rök- eller värmedetektorn genom att trycka på låsknappen på sidan av den gula etiketten, skjut enheten åt sidan mot låsknappen.
- Rök- eller värmedetektorerna med 3 V batterier har inga utbytbara batterier, hela enheten byts ut efter 10 år.
- Lysdioderna indikerar: Grönt fast sken - 230V är ansluten. Röd blinkning ungefär var 40 sek. - batteri ok.