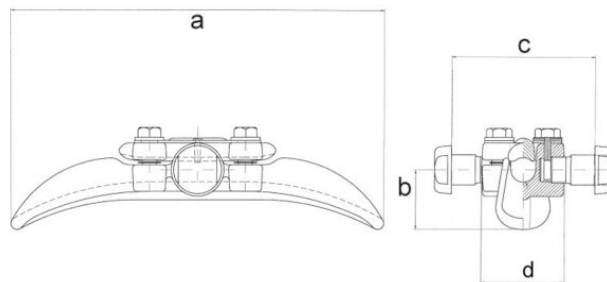


| | |
|-------------------|--|
| Produktnamn | Topplinhållare 241 mm ² , bult 22, 119 mm |
| Produkt-/E-nummer | 0626767 |
| Produkttyp | 636.04/205 |
| GTIN | 7332811108891 |
| ETIM-klass | |



PRODUKTSPECIFIKATIONER

För FeAl-, Al- och legerade Al-linor.

Linränna och överfall: smidd aluminium.

Bult: smidd, stål 8.8, varmgalvaniserat.

Skruvar: rostfritt stål A2 F80.

Övriga delar: stål, varmgalvaniserat.

Mått

| | |
|-------|---------|
| Längd | 310 mm |
| Höjd | 70 mm |
| Bredd | 150 mm |
| Vikt | 3 100 g |

Tekniska Specifikationer - Linhållare

| | |
|-----------------------|---------------------|
| Lederarea utan spiral | 241 mm ² |
| Lederarea med spiral | 142 mm ² |
| Ledardiameter | 20,1/15,4 |
| Dimension A | 310 mm |

| | |
|---------------------------------|--------|
| Dimension B | 50 mm |
| Dimension C | 119 mm |
| Dimension D | 69 mm |
| Bulldiameter | 25 mm |
| Brottbelastning | 52 |
| Kortslutningsström kA 1s | 24 kA |