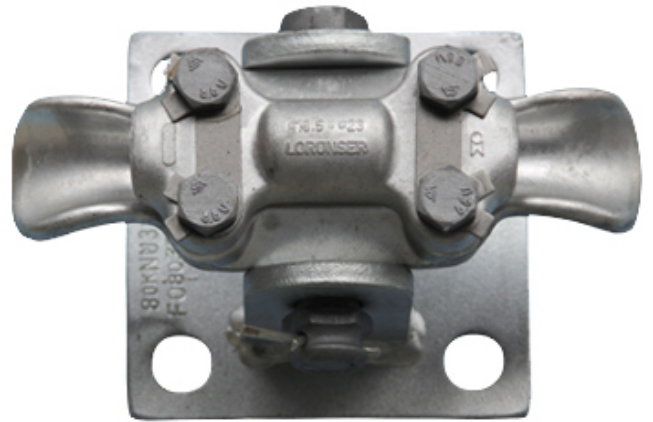


## Stödlinhållare, stående, för topplina

Används i raklinjestolpar.

Linhållare gjuten i aluminium, beslag av galvaniserat stål.  
Hålbild 4xM16 cc90 mm.

Skrudar, muttrar och brickor ingår ej



Produkt-/E-nummer	Produktnamn
0623153	Topplinhållare upplagd line Ø 6-12,7, m/fäste hål 90x90
0623154	Topplinhållare upplagd Line Ø 9,0-16,5, m/fäste hål 90x90
0623155	Topplinhållare upplagd Line Ø16,5-22,10, m/fäste hål 90x90