

M E L  
B Y  
E

# ULTIMA Connect

BRUNNEN SOM LÅTER  
DIG BRILJERA



INFRASTRUKTUR







### Det du behöver tänka på

Underlaget ska vara stabilt och vi rekommenderar minst 100 mm dräneringsbart material.

Håltagning får ej utföras i den översta eller nedersta sektionen och placeras minst 50 mm från brunnens hörnkant. Avstånd mellan hålen ska vara minst halva diametern av de hål som tas. Håltagning utförs bäst med diamanthålsåg (coromant) försedd med 80 mm pilotborr.

Tillfällig stämpling av brunnen krävs vid återfyllnad om brunnens längd överstiger 610 mm .

Kompaktera återfyllnad efter 200-300 mm runt samtliga sektioner till dess att återfyllnaden är slutförd.

### Applikationsområden

V/A, El, rör, energi, nätverkskommunikation.

# Föreställ dig att inte behöva bygga gjutformar, armera eller vänta på härdning.

Det är verkligheten för de som arbetar med Ultima Connect.

Ultima Connect är en modulär och skalbar lösning för brunnar. Brunnens moduler byggs enkelt ihop på plats, helt manuellt. Systemet frigör inte bara tid till annat, det kan också bidra till en bättre och säkrare arbetsmiljö, ökad flexibilitet, snabbare förläggning och effektivare projekt.

Melbye har marknads mest flexibla och breda sortiment av brunnar för framtidens infrastruktur. Våra systemlösningar ger ökad flexibilitet hela vägen från ritbordet till avslutad installation. Tack vare intelligenta modulkonstruktioner i lätthanterligt material skapas förutsättningar för lösningar som hittills varit både kostsamma och komplicerade.

## Lämplig för alla typer av installationsmiljöer

Brunnen tillverkas i GRP (Glass Reinforced Polyester), glasfiberarmerad komposit. Materialet har testats för belastningar upp till F900 vilket gör Ultima Connect till en mycket kraftfull brunn som kan användas i alla typer av miljöer. Tack vare sin modulkonstruktion öppnar Ultima Connect upp för lösningar som tidigare ansetts vara allt för komplicerade. Något som visar sig redan på planeringsstadiet och ritbordet.

## Snabbare, smidigare och säkrare installation

Modulkonstruktionen innebär ett snabbare, smidigare och mindre riskfyllt installationsarbete än traditionella lösningar. Brunnen levereras i behändiga moduler (max 25 kg beroende på storlek) som säkert och enkelt monteras ihop med hjälp av gummiklubba i den takt som övriga delar i projektet behöver eller kräver.

## Skräddarsydda lösningar för din infrastruktur

Ultima Connect är den ultimata lösningen som täcker alla behov för brunnar. Tillsammans med våra brunnslock, tillbehör, multikanaler och kabelrännor kan du skräddarsy en lösning för din infrastruktur som dina framtida efterträdare kommer att tacka dig för.

## Hur fungerar Ultima Connect

Brunnens konstruktion bygger på moduler, eller sektioner, som fogas samman till den storlek på brunn man valt. Tack vare sin rektangulära form, konstruktion och höga hållfasthet är det enkelt att förlägga brunnen, även i utrymmen med begränsad platstillgång, exempelvis mellan vägbanor.

Modulerna levereras yteffektivt lastade på pall, flat packed. Systemet består av hörndelar och raka väggdelar och sektionerna alterneras i höger- och vänster-varv. Då bildas ett s.k. murarförband där skarvarna förskjuts mellan sektionerna för att därigenom undvika svagheter i förläggningen.

Varje sektion är 150 mm hög och det finns inga egentliga begränsningar för brunnens totala djup. Modulkonstruktionen gör det möjligt att bygga både små och riktigt stora brunnar, så länge det är säkrat upp att det finns lock eller cover slab som motsvarar den belastningsklass som krävs för installationen.





# Trafikverket

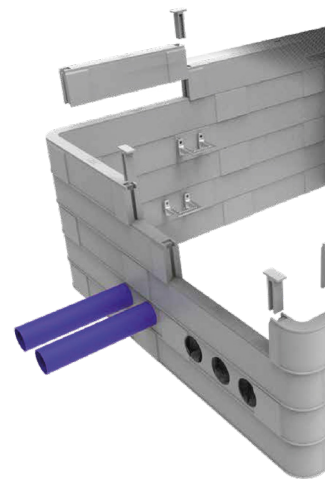
## Förbifart Stockholm



E4 Förbifart Stockholm är en viktig pusselbit för att skapa en tillgänglig Stockholmsregion. Den nya sträckningen av E4:an binder ihop norra och södra Stockholm och gör att människor och varor kan ta nya, smidigare resvägar. Vägen avlastar Essingeleden och innerstaden och minskar därmed sårbarheten i Stockholms trafiksystem.

E4 Förbifart Stockholm går från Kungens kurva i söder till Häggvik i norr med sex nya trafikplatser ovan jord. Restiden för hela sträckan beräknas i normala förhållanden till 15 minuter. För att skona viktiga miljö- och kulturvärden går drygt 18 av vägens 21 km i tunnel. Det gör E4 Förbifart Stockholm till en av världens längsta motorvägstunnlar.

I projektet valde NCC att ersätta prefabricerade betongbrunnar mot våra modulära brunnar Ultima Connect och Multikanaler från Melbye.



NCC har fått i uppdrag att bygga ut den befintliga depån i Högdalen, vilket behövs för att ge plats åt de nya tåg som tillkommer när tunnelbanenätet i Stockholm växer. Den nya depån kommer att kunna serva både grön och blå linjes tåg. Utöver byggnationerna av depån ingår även markarbeten och ledningsomläggningar.

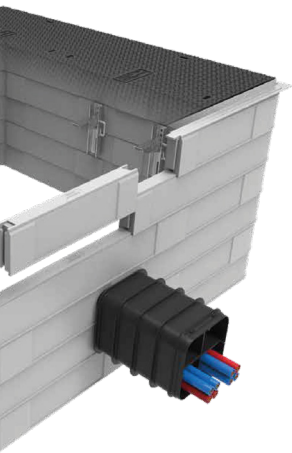
För Högdalsdepån innebär utbyggnaden att kapaciteten kommer att öka från dagens 28 uppställningsplatser till totalt 40 tåg ovan jord. Depån beräknas stå klar hösten 2025. Entreprenaden är värd 800 miljoner kronor. Här valde NCC tillsammans med sin konsult att ersätta traditionell OPI kanalisation och platsgjutna betongbrunnar med Multikanaler och Ultima Connect brunnar från Melbye.

Redan från början fanns det med att kunden ville använda så lite betong som möjligt genom projektet. När vi fick kontakt med dem diskuterades dragbrunnar för kraftinstallationer. Ett av deras krav var att det skulle vara lätt att utföra håltagning i brunnarna utan specialverktyg. Vår lösning med Ultima Connect motsvarade denna kravställning och gav dessutom ytterligare fördelar till projektet.

Vi har besökt Kanonaden och byggarbetsplatsen för att säkerställa våra produkter. Alla inblandade är mycket nöjda med både leverans och utförande. Kanonadens platschef Peter Thuresson är jättenöjd. Framför allt med monteringen av Ultima Connect och att det gick så fort att bygga brunnarna.

# Kanonaden

## Nobia Produktionsanläggning



Ultima Connect är tillverkad i GRP (Glass Reinforced Polyester). Det är ett glasfiberförstärkt kompositmaterial som ger en mycket hög styrka och beständighet och som är testade att klara de högsta belastningarna (F900). Brunnen levereras i moduler som väger max 25 kg. Varje del är inte bara konstruerad att klara höga vertikala tryck utan även höga sidtryck genom sin s.k. sandwich-förstärkning. Den modulbaserade konstruktionen gör det också möjligt att bygga brunnen efter varje given situation.

### Fördelar vid hantering

- Yteffektiv leverans, flat-pack på pall
- Moduler som hanteras utan maskiner
- Monteras ihop med tillhörande peggår och gummiklubba
- Snabb och enkel installation
- Ökad arbetsplats säkerhet

### Fördelar med material

- Lätt material
- Hög hållfasthet
- Liten eller ingen risk för påväxt/angrepp
- Hög resistens mot fukt, kemikalier och brand
- Enkel håltagning med hålsåg

### Färdiga brunnar

Vi har valt att produktifiera de vanligaste storlekarna på våra brunnar för att underlätta för våra kunder vid beställning och leverans. Brunnen levereras, flat-pack, med de moduler som behövs för att bygga angiven storlek.

Djup Längd x bredd	750 mm	900 mm	1050 mm	Brunnslock B125	Brunnslock D400	Material
750 x 750 mm	0666661	0666662	0666663	0666997	0667123	Gjutjärn   Gjutjärn
900 x 900 mm	0666925	0666926	0666927	0666707	0667125	Gjutjärn   Gjutjärn
1200 x 1200 mm	0666945	0666946	0666947	0667128	0666227	Komposit   Gjutjärn
1500 x 750 mm	0666952	0666953	0666954	0666998	0667129	Gjutjärn   Gjutjärn
1500 x 1500 mm	0666975	0666976	0666977	0667130	0667131	Komposit   Gjutjärn
1800 x 1800 mm	0667080	0667081	0667082	0667132	0667133	Komposit   Gjutjärn
2250 x 750 mm	0667085	0667086	0667087	0666999	0667134	Gjutjärn   Gjutjärn

### Separata sektioner

Modulsystemets konstruktion gör det möjligt att anpassa både längd, bredd och djup efter varje enskild situation. Då systemet består av hörndelar för höger- respektive vänstersväng samt raka längder kan de byggas ihop helt enligt de krav och förutsättningar som finns.

Längd x bredd mm	Vänstersektion	Högersektion
750 x 750	0666664	0666665
900 x 900	0666928	0666929
1200 x 1200	0666948	0666949
1500 x 750	0666955	0666956
1500 x 1500	0666978	0666079
1800 x 1800	0667083	0667084
2250 x 750	0667088	0667089

### Tillbehör

Till systemet finns en rad tillbehör som hjälper dig anpassa brunnen efter dess specifika ändamål. Här har vi valt ut några av de vanligaste tillbehören

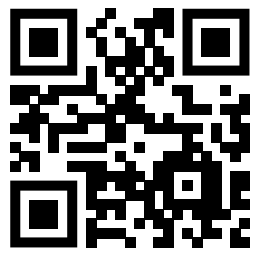
Artikel	Beskrivning / Kommentar / E-nummer
Hålsåg diamant	49010802(178mm), 49010801(114mm), 117271(54mm)
Rörgenomföring	49010402
Trappsteg	49000084, 49000080
Fästplattor till trappsteg för eftermontage	49000085
Brandtätning	Offert ges vid förfrågan
Vattentätning	49010600, 49010601, 49010602, 122200, 122199





# LÄS MER

om Ultima Connect  
genom att scanna  
QR- koden!





# KONTAKTA OSS

Kundcenter  
+46 36 332 07 00  
info@melbye.se  
www.melbye.se

