

Elnät kabeltillbehör

Del 2

Kabelförbindningar inom spänningsområdet 10-36kV.

A			
Anslutningsdon - 250A vinklade och raka	22	Kabelskarv 1-ledare inklusive skruvskarvhylsa	6
Anslutningsdon - Parallellanslutning 630A inklusive partskärmning	26	Kabelskarv 3- till 1-ledare inklusive skruvskarvhylsor	10
Anslutningsdon - Parallellanslutning 630A	25	Kabelskarv 3-ledare exklusive skarvhylsor	9
Anslutningsdon - Vinklade 630A inklusive partskärmning	24	Kabelskarv 3-ledare inklusive skruvskarvhylsor	8
Anslutningsdon - Vinklade 630A/1250A	23	Kabelskarv kallkrymp 3-Ledare CAMSV	27
Avgreningsklämmor - Koppar för kontaktpressning, typ C	34	Kompletteringssats 3-3x1	13
D		M	
DAS kompletteringssats	12	Mothållsverktyg för skruvhylsor och skruvkabelskor	33
Diffusionsspärr för TT-kablar	12	P	
K		Partskärmningssats PSSM	26
Kabelavslut CAESK-F Kallkrymp Contrax	28	Presskabelsko - Koppar	36
Kabelavslut CAESK-I Kallkrymp Contrax	28	Pressskarvhylsor - Koppar	35
Kabelavslut CHESSK-F Förstärkt Utomhus	30	S	
Kabelavslut CHESSK-I-3L Förstärkt Inomhus	29	Skruvkabelsko - 12/36 kV	33
Kabelavslut inomhus 1- och 3-ledare exklusive kabelskor	14	Skruvskarvhylsor - 12/36 kV	32
Kabelavslut inomhus 1- och 3-ledare inklusive skruvkabelskor	13	T	
Kabelavslut inomhus 3-ledare inklusive skruvkabelskor och partskärmning	17	Tillbehör för skruvförbindningar	34
Kabelavslut inomhus förstärkt utförande 3-ledare exklusive kabelskor, inklusive partskärmning	17	Tillbehör kabelavslut	21
Kabelavslut inomhus förstärkt utförande 3-ledare exklusive kabelskor	16	V	
Kabelavslut inomhus förstärkt utförande 3-ledare inklusive skruvkabelskor	15	Ventilavledare CTKSA 12-36 kV	27
Kabelavslut utomhus 1-ledare inklusive skruvkabelskor	18	Ö	
Kabelavslut utomhus 1-ledare, exklusive kabelskor	19	Övergångsskarv 3-ledare papper till 1-ledare plast exklusive skarvhylsor	11
Kabelavslut utomhus 3-ledare exklusive kabelskor	21	Övergångsskarv 3-ledare papper till 3 eller 1-ledare plast inklusive skruvskarvhylsor	11
Kabelavslut utomhus 3-ledare, inklusive skruvkabelskor	20	Övergångsskarv 3-ledare papper till 3-ledare plast exklusive skarvhylsor	12
Kabelskarv 1-ledare exklusive skarvhylsa	7		

E-NUMMER	SIDA
0702048	6
0702049	6
0702051	21
0702052	21
0702060	6
0702083	17
0702084	13
0702085	18
0702086	17
0702087	17
0702088	17
0702089	17
0702090	16
0702091	16
0702092	17
0702093	16
0702094	16
0702095	18
0702099	13
0702103	11
0702104	11
0702105	11
0702106	11
0702107	11
0702108	11
0702109	11
0702110	22
0702111	24
0702112	26
0702113	26
0702114	24
0702115	24
0702116	24
0702117	24
0702118	26
0702119	26
0703180	29
0703181	29
0703182	29
0703183	29
0703184	29
0703185	29
0703186	29
0703187	29
0703188	28
0703189	29
0703190	30

E-NUMMER	SIDA
0703191	30
0703192	30
0703193	30
0703194	30
0703195	30
0703196	30
0703197	30
0703198	28
0703199	28
0703200	13
0703201	13
0703202	13
0703204	15
0703205	15
0703206	15
0703207	18
0703208	18
0703209	18
0703211	20
0703212	20
0703213	20
0703214	26
0703215	26
0703216	26
0703217	28
0703218	28
0703219	28
0703220	28
0703221	28
0703222	28
0703223	28
0703224	28
0703225	28
0703226	28
0703227	28
0703228	28
0703229	28
0703234	28
0703235	28
0703236	28
0703237	28
0703238	28
0703239	28
0703240	28
0703241	28
0703242	28
0703243	28

E-NUMMER	SIDA
0703244	28
0703245	28
0703269	22
0703270	23
0703272	23
0703273	23
0703274	6
0703275	27
0703276	27
0703277	27
0703278	10
0703279	10
0703280	10
0703281	10
0703282	10
0703283	10
0703284	10
0703285	10
0703286	10
0703287	10
0703288	10
0703289	22
0703290	22
0703291	23
0703846	6
0704418	6
0704990	6
0705562	6
0706134	6
0707278	6
0707850	6
0708218	14
0708220	14
0708222	14
0708224	14
0708226	14
0708227	14
0708228	14
0708229	14
0708230	14
0708232	14
0708234	14
0708236	14
0708237	14
0708238	19
0708240	19
0708242	19

E-NUMMER	SIDA
0708244	19
0708246	19
0708247	19
0708248	19
0708249	19
0708250	19
0708252	19
0708254	19
0708256	19
0708257	19
0708258	21
0708260	21
0708262	21
0708264	21
0708269	21
0708270	21
0708272	21
0708274	21
0708275	14
0708276	14
0708277	14
0708278	14
0708285	19
0708286	19
0708287	19
0708288	19
0708289	21
0708291	21
0708293	21
0708440	22
0708441	23
0708442	23
0708443	23
0708575	16
0708576	16
0708577	16
0708578	16
0708579	16
0708580	16
0708581	16
0708582	16
0708583	16
0708584	16
0708585	16
0708994	6
0710138	6
0710710	6

E-NUMMER	SIDA
0711282	8
0711854	8
0712998	8
0713570	8
0714142	8
0715286	8
0715858	8
0715859	13
0715860	13
0715861	15
0715862	15
0715863	15
0715864	15
0715865	15
0715866	15
0715867	18
0715868	18
0715869	18
0715870	18
0715871	20
0715872	20
0715873	20
0715874	20
0715875	20
0715876	20
0715877	22
0715878	22
0715880	23
0715881	23
0715882	23
0715883	25
0715884	25
0715885	25
0715886	25
0715887	26
0715888	26
0715889	26
0715890	26
0715891	26
0715892	26
0715893	13
0715894	13
0715895	18
0715896	18
0716430	8
0717002	8
0717574	8



E-NUMMER	SIDA
0717575	8
0717576	27
0718020	7
0718021	7
0718022	7
0718023	7
0718024	7
0718025	7
0718026	7
0718030	7
0718031	7
0718032	7
0718033	7
0718034	7
0718035	7
0718040	7
0718041	7
0718042	7
0718043	7
0718044	7
0718050	9
0718051	9
0718052	9
0718053	9
0718055	9
0718056	9
0718057	9
0718058	9
0718061	9
0718063	9
0718065	9
0718090	12
0718091	12
0718092	12
0718093	12

E-NUMMER	SIDA
0718094	12
0718095	12
0718096	12
0718140	11
0718141	11
0718142	11
0718143	11
0718144	11
0718145	11
0718146	11
0718161	12
0718163	12
0718165	12
0718173	12
0718175	12
0718177	13
0718179	13
0718718	13
0719290	13
0893220	32
0893222	32
0893224	32
0893226	32
0893228	32
0893230	32
0893232	32
0893234	32
0893236	32
0893262	33
0893264	33
0893266	33
0893268	33
0893270	33
0893272	33
0893300	36

E-NUMMER	SIDA
0893301	36
0893302	36
0893303	36
0893304	36
0893305	36
0893306	36
0893307	36
0893308	36
0893309	36
0893310	36
0893311	36
0893312	36
0893313	36
0893314	36
0893315	36
0893316	36
0893317	36
0893318	36
0893319	36
0893320	36
0893324	36
0893325	36
0893326	36
0893327	36
0893328	36
0893330	36
0893331	36
0893332	36
0893333	36
0893335	36
0893336	36
0893337	36
0893338	36
0893339	36
0893342	36

E-NUMMER	SIDA
0893343	36
0893344	36
0893346	36
0893347	36
0893348	36
0893349	36
0893351	36
0893352	36
0893353	36
0893354	36
0893355	37
0893356	37
0893357	37
0893358	37
0893359	37
0893360	37
0893361	37
0893363	37
0893364	37
0893365	37
0893366	37
0893367	37
0893368	37
0893370	37
0893800	35
0893801	35
0893802	35
0893804	35
0893805	35
0893806	35
0893807	35
0893808	35
0893809	35
0893810	35
0893811	35

E-NUMMER	SIDA
0893812	35
0893813	35
0893814	35
0893815	35
0893816	35
0893817	35
0893840	34
0893841	34
0893842	34
0893843	34
0893844	34
0893845	34
0893846	34
0893848	34
0893849	34
0893850	34
0893851	34
0893852	34
0893853	34
0893854	34
0893855	34
0893856	34
0893857	34
0893858	34
0893859	34
0893860	34
0893861	34
0893862	34
0896847	34
1620101	33
1620109	34
1620111	34

KABELTILLBEHÖR 10-36 KV

Anslutningsdon	22
Kabelavslut - Kallkrymp	28
Kabelavslut - Varmkrymp	13
Kabelskarv - Kallkrymp	27
Kabelskarv - Varmkrymp	6
Tillbehör kabelavslut	21



Kabelskarv 1-ledare inklusive skruvskarvhylsa

Användning:

Kabelskarv HYBRID typ CHM... används för skarvning av PEX- och andra plastisolerade kablar. Kablar med olika kabelareor och ledarmaterial kan skarvas såväl som kablar med strippbart eller fastsittande yttre ledande skikt, samt kablar med olika skärmkonstruktioner.

Beskrivning:

Fältstyrningen sker med hjälp av påskjutningsbara fältstyrningselement av silikongummi. Isoleringen och skarvens yttermantel byggs upp av tjockväggiga varmkrypslangar. Satsen innehåller påskjutningsbara fältstyrningselement av silikongummi, tjockväggiga isolerande krympaslangar, tjock- och dubbelväggiga krypslangar med yttre ledande skikt, kontaktfjädrar, kopparnät, tätningsband, påskjutningshjälpmedel, specialfett, yttre krypslang, skruvskarvhylsa och monteringsanvisning.

Skarvsatsen innehåller material för en fas.

Standard: CENELEC HD 629.1, IEC 61238

E-nummer	Typbeteckning	Spänning (kV)	Kabeltvärsnitt (mm ²)	Min. PEX-Ø mm	Längd (mm)
0703274	CHMSV1-S12KV 2595	12	25-95	12,6	600
0703846	CHMSV1-S12KV 70150	12	70-150	14,7	600
0704418	CHMSV1-S12KV 95240	12	95-240	17,3	600
0704990	CHMSV1-S12KV 240400	12	240-400	23,1	650
0702048	CHMSF 12 500630	12	500-630	27,3	850
0705562	CHMSV1-S24KV 2595	24	25-95	14,7	600
0706134	CHMSV1-S24KV 50150	24	50-150	17,3	600
0707278	CHMSV1-S24KV 95240	24	95-240	19,9	600
0707850	CHMSV1-S24KV 240400	24	240-400	27,3	700
0702049	CHMSF 24 400630	24	400-630	27,3	850
0702060	CHMSF-S24 630-1000	12/24/36	800-1000 / 630-1000	36,8	750
0708994	CHMSV1-S36KV 50150	36	50-150	20,9	600
0710138	CHMSV1-S36KV 95240	36	95-240	24,2	600
0710710	CHMSV1-S36KV 240400	36	240-400	32,0	700

Kabelskarv 1-ledare exklusive skarvhylsa



Användning:

Kabelskarv HYBRID typ CHM... används för skarvning av PEX- och andra plastisolerade kablar. Kablar med olika kabelareor och ledarmaterialkan skarvas såväl som kablar med strippbart eller fastsittande yttre ledande skikt, samt kablar med olika skärmkonstruktioner.

Beskrivning:

Fältstyrningen sker med hjälp av påskjutningsbara fältstyrningselement av silikon-gummi. Isoleringen och skarvens yttermantel byggs upp av tjockväggiga varmkrympslangar. Satsen innehåller påskjutningsbara fältstyrningselement av silikongummi, tjockväggiga isolerande krympslangar, tjock- och dubbelväggiga krympslangar med yttre ledande skikt, kontaktfjädrar, kopparnät, tätningband, påskjutningshjälpmedel, specialfett, yttre krympslang och monteringsanvisning.

Skarvsatsen innehåller material för en fas.

Standard: CENELEC HD 629.1, IEC 61238

E-nummer	Typbeteckning	Spänning (kV)	Kabeltvärsnitt (mm ²)	Min. PEX-Ø mm	Längd (mm)
0718020	CHM1 12 1025	12	10-25	9,9	650
0718021	CHM 12 3595	12	35-95	12,6	650
0718022	CHM 12 95240	12	95-240	17,3	650
0718023	CHM 12 150300	12	150-300	19,9	700
0718024	CHM 12 300400	12	300-400	23,1	700
0718025	CHM 12 500800	12	500-800	27,3	850
0718026	CHM 12 8001000	12	800 - 1000	36,8	850
0718030	CHM 24 1035	24	10-35	12,6	650
0718031	CHM 24 50150	24	50-150	17,3	650
0718032	CHM 24 70240	24	70-240	19,9	700
0718033	CHM 24 150300	24	150 - 300	23,1	700
0718034	CHM 24 400630	24	400-630	27,3	850
0718035	CHM 24 6301000	24	630-1000	36,8	850
0718040	CHM 36 3570	36	35-70	12,6	650
0718041	CHM 36 70150	36	50-150	17,3	700
0718042	CHM 36 150300	36	185-400	19,9	700
0718043	CHM 36 300500	36	300-500	23,1	700
0718044	CHM 36 500800	36	500-800	27,3	850



Kabelskarv 3-ledare inklusive skruvskarvhylsor

Användning:

Kabelskarv HYBRID typ CHMSV3 används för skarvning av PEX- och andra plastisolerade kablar. Kablar med olika kabelareor och ledarmaterial kan skarvas såväl som kablar med strippbart eller fastsittande yttre ledande skikt samt kablar med olika skärmkonstruktioner.

Beskrivning:

Fältstyrningen sker med hjälp av påskjutningsbara fältstyrningselement av silikongummi. Isoleringen och skarvens yttermantel byggs upp av tjockväggiga varmkrympslangar. Satsen innehåller påskjutningsbara fältstyrningselement av silikongummi, tjockväggiga isolerande krympslangar, tjock- och dubbelväggiga krympslangar med yttre ledande skikt, kontaktfjädrar, kopparnät, tätningband, påskjutningshjälpmedel, specialfett, yttre krympslang skruvskarvhylsor och monteringsanvisning.

Skarvsats för 3-ledarkabel innehåller materiel för skarvning av tre faser.

Standard: CENELEC HD 629.1, IEC 61238-1

E-nummer	Typbeteckning	Spänning (kV)	Kabeltvärsnitt (mm ²)	Min. PEX-Ø mm	Längd (mm)
0711282	CHMSV3-S12KV 2595	12	25-95	12,6	1050
0711854	CHMSV3-S12KV 70-150	12	70-150	14,7	1050
0712998	CHMSV3-S12KV 95-240	12	95-240	17,3	1100
0713570	CHMSV3-S12KV 240400	12	240-400	23,1	1250
0714142	CHMSV3-S24KV 25-95	24	16-95	14,7	1050
0715286	CHMSV3-S24KV 50-150	24	50-150	17,3	1050
0715858	CHMSV3-S24KV 95-240	24	95-240	19,9	1100
0716430	CHMSV3-S24KV 240-400	24	240-400	27,3	1250
0717002	CHMSV3-S36KV 50-150	36	50-150	20,9	1050
0717574	CHMSV3-S36KV 95-240	36	95-240	24,2	1100
0717575	CHMSV3-S36KV 240-400	36	240-400	32	1250



CHMSV3

Kabelskarv 3-ledare exklusive skarvhylsor

Användning:

Kabelskarv HYBRID typ CHM används för skarvning av PEX- och andra plastisolerade kablar.

Kablar med olika kabelareor och ledarmaterial kan skarvas såväl som kablar med strippbart eller fastsittande yttre ledande skikt samt kablar med olika skärmkonstruktioner.



Beskrivning:

Fältstyrningen sker med hjälp av påskjutningsbara fältstyrningselement av silikongummi. Isoleringen och skarvens yttermantel byggs upp av tjockväggiga varmkrympslangar.

Satsen innehåller påskjutningsbara fältstyrningselement av silikongummi, tjockväggiga isolerande krympslangar, tjock- och dubbelväggiga krympslangar med yttre ledande skikt, kontaktfjädrar, kopparnät, tätningsband, påskjutningshjälpmedel, specialfett, yttre krympslang och monteringsanvisning.

Skarvsats för 3-ledarkabel innehåller materiel för skarvning av tre faser.

Standard: CENELEC HD 629.1, IEC 61238

E-nummer	Typbeteckning	Spänning (kV)	Kabeltvärsnitt (mm ²)	Min. PEX-Ø mm	Längd (mm)
0718050	CHM3 12 1025	12	10-25	9,9	1200
0718051	CHM3 12 3595	12	35-95	12,6	1200
0718052	CHM3 12 95240	12	95-240	17,3	1200
0718053	CHM3 12 150300	12	150-300	19,9	1200
0718055	CHM3 24 1035	24	10-35	12,6	1200
0718056	CHM3 24 50150	24	50-150	17,3	1200
0718057	CHM3 24 70-240	24	70-240	19,9	1200
0718058	CHM 3 24 150-300	24	150-300	23,1	1200
0718061	CHM 3 36 35-70	36	35-70	19,9	1200
0718063	CHM 3 36 50-150	36	50-150	23,1	1200
0718065	CHM 3 36 185-400	36	150-300	27,3	1200



Kabelskarv 3- till 1-ledare inklusive skruvskarvhylsor

Användning:

Kabelskarv HYBRID typ CHMSV3-1 används för skarvning av 3-ledare till 1-ledare PEX- och andra plastisolerade kablar. Kablar med olika kabelareor och ledarmaterial kan skarvas såväl som kablar med strippbart eller fastsittande yttre ledande skikt samt kablar med olika skärmkonstruktioner.

Beskrivning:

Fältstyrningen sker med hjälp av påskjutningsbara fältstyrningselement av silikongummi.

Isoleringen och skarvens yttermantel byggs upp av tjockväggiga varmkrympslangar.

Satsen innehåller påskjutningsbara fältstyrningselement av silikongummi, tjockväggiga isolerande krympslangar, tjock- och dubbelväggiga krympslangar med yttre ledande skikt, kontaktfjädrar, kopparnät, tätningsband, påskjutningshjälpmedel, specialfett, yttre krympslang skruvskarvhylsor och monteringsanvisning.

Skarvsats innehåller materiel för skarvning av tre faser.

Standard: CENELEC HD 629.1, IEC 61238

E-nummer	Typbeteckning	Spänning (kV)	Kabeltvärsnitt (mm ²)	Min. PEX-Ø mm	Längd (mm)
0703278	CHMSV3-1 12KV 25-95	12	25-95	12,6	900
0703279	CHMSV3-1 12KV 70-150	12	70-150	14,7	900
0703280	CHMSV3-1 12KV 95-240	12	95-240	17,3	900
0703281	CHMSV3-1 12KV 240400	12	240-400	23,1	1000
0703282	CHMSV3-1 24KV 25-95	24	25-95	14,7	900
0703283	CHMSV3-1 24KV 50-150	24	50-150	17,3	900
0703284	CHMSV3-1 24KV 95-240	24	95-240	19,9	900
0703285	CHMSV3-1 24KV 240400	24	240-400	27,3	1000
0703286	CHMSV3-1 36KV 50-150	36	50-150	20,9	900
0703287	CHMSV3-1 36KV 95-240	36	95-240	24,2	900
0703288	CHMSV3-1 36KV 240400	36	240-400	32	1000

Övergångsskarv 3-ledare papper till 3 eller 1-ledare plast inklusive skruvskarvhylsor

12 och 24 kV typ CHMPR...3-3/1 för övergång 3-ledare papper till 3 och 1-ledare plast

Användning:

Kabelskarv HYBRID typ CHMPR... användning för skarvning av 3 och 1-ledare PEX-mot 3-ledare pappersisolerade kablar, 12 kV oskärmade och 24 kV Al-pappersskärmade. Kablar med olika kabelareor och ledarmaterial kan skarvas såväl som kablar med strippbart eller fastsittande yttre ledande skikt och kablar med olika skärmkonstruktioner.

Beskrivning:

Fältstyrningen sker med hjälp av påskjutningsbara fältstyrningselement av silikongummi. Isoleringen och skarvens yttermantel byggs upp av tjockväggiga varmkrympslangor. Satsen innehåller påskjutningsbara fältstyrningselement av silikongummi, tjockväggiga isolerande krympslangor, tjock- och dubbelväggiga krympslangor med yttre ledande skikt, oljebarrislangor, kontaktfett, yttre krympslang, skruvskarvhylsor och monteringsanvisning. Skarvsatsen innehåller material för skarvning av PEX-isolerade 3 och 1 ledarkablar mot pappersisolerad treledarkabel. Inga ytterligare kompletteringssatser behövs.

Standard: CENELEC HD 629.S1, S2, IEC 60502-4

E-nummer	Typbeteckning	Spänning (kV)	Kabeltvärsnitt (mm ²)	Min. PEX-Ø mm	Längd (mm)
0702104	CHMPRSV3-3/1 5095	12	50-95	12,6	1400
0702105	CHMPRSV3-3/1 95240	12	95-240	17,3	1400
0702106	CHMPRSV3-3/1 240400	12	240-400	20,1	1400
0702108	CHMPRSF3-3/1	12	25-70/95-240	17,3	1400
0702109	CHMPRSFH3-3/1 3570	24	35-70	19,9	1400
0702107	CHMPRSFH3-3/1 95240	24	95-240	17,3	1400
0702103	CHMPRSFH3-3/1	24	25-70 / 95-240	19,9	1400

Övergångsskarv 3-ledare papper till 1-ledare plast exklusive skarvhylsor

Användning:

Kabelskarv HYBRID typ CHMP användning för skarvning av 1-ledare PEX-mot 3-ledare pappersisolerade kablar, 12 kV oskärmade och 24 kV Al-pappersskärmade. Kablar med olika kabelareor och ledarmaterial kan skarvas såväl som kablar med strippbart eller fastsittande yttre ledande skikt och kablar med olika skärmkonstruktioner.

Beskrivning:

Fältstyrningen sker med hjälp av påskjutningsbara fältstyrningselement av silikongummi. Isoleringen och skarvens yttermantel byggs upp av tjockväggiga varmkrympslangor. Satsen innehåller påskjutningsbara fältstyrningselement av silikongummi, tjockväggiga isolerande krympslangor, tjock- och dubbelväggiga krympslangor med yttre ledande skikt, oljebarrislangor, kontaktfett, yttre krympslang och monteringsanvisning. Skarvsatsen innehåller material för skarvning av PEX-isolerade enledarkablar mot pappersisolerad treledarkabel. Inga ytterligare kompletteringssatser behövs.

Skarvhylsor beställs separat.

Standard: CENELEC HD 629.S1, S2, IEC 60502-4

Kabelskarv Hybrid CHMPR och CHMPH 3-1

E-nummer	Typbeteckning	Spänning (kV)	Kabeltvärsnitt (mm ²)	Min. PEX-Ø mm	Längd (mm)
0718140	CHMPR 3-1 12 50-95	12	35-70	12,6	1100
0718141	CHMPR 3-1 12 95-240	12	95-240	17,3	1100
0718142	CHMPR 3-1 12 300-400	12	300-400	23,1	1100
0718143	CHMPH 3-1 24 16-35	24	16-35	12,6	1100
0718144	CHMPH 3-1 24 35-70	24	35-70	17,3	1100
0718145	CHMPH 3-1 24 95-240	24	95-240	19,9	1100
0718146	CHMPH 3-1 24 185-300	24	185-300	23,1	1100

Övergångsskarv 3-ledare papper till 3-ledare plast exklusive skarvhylsor



12 och 24 kV typ CHMPR3 och CHMPH3 för övergång från papper till plast

Användning:

Kabelskarv HYBRID typ CHMP användning för skarvning av PEX-mot pappersisolerade kablar, 12 kV oskärmade och 24 kV Al-papperskärmade.

Kablar med olika kabelareor och ledarmaterial kan skarvas såväl som kablar med strippbart eller fastsittande yttre ledande skikt och kablar med olika skärmkonstruktioner.

Beskrivning:

Fältstyrningen sker med hjälp av påskjutningsbara fältstyrningselement av silikongummi. Isoleringen och skarvens yttermantel byggs upp av tjockväggiga varmkrympslangar. Satsen innehåller påskjutningsbara fältstyrningselement av silikongummi, tjockväggiga isolerande krympslangar, tjock- och dubbelväggiga krympslangar med yttre ledande skikt, oljebarrislangar, kontaktfett, yttre krympslang och monteringsanvisning.

Skarvsatser typ CHMP 3 innehåller material för skarvning av PEX-isolerad treledarkabel mot pappersisolerad treledarkabel.

Standard: CENELEC HD 629.S1, S2, IEC 60502-4

E-nummer	Typbeteckning	Spänning (kV)	Kabeltvärsnitt (mm ²)	Min. PEX-Ø mm	Längd (mm)
0718090	CHMPR 3 12 35-70	12	35-70	12,6	1400
0718091	CHMPR 3 12 95-300	12	95-240	17,3	1400
0718092	CHMPR 3 12 300-400	12	300-400	20,1	1400
0718093	CHMPH 3 24 16-35	24	16-35	12,6	1400
0718094	CHMPH 3 24 35-70	24	35-70	17,3	1400
0718095	CHMPH 3 24 95-240	24	95-240	19,9	1400
0718096	CHMPH 3 24 185-300	24	185-300	23,1	1400



DAS kompletteringsats

För skarv 1-3 ledare Papper och PEX kabel

Användning:

Kompletteringsatsen DAS används för skarvning av 3 st 1-ledarkablar mot 1 st 3-ledarkabel.

Standard: CENELEC HD 629.S1, S2, IEC 60502-4

E-nummer	Typbeteckning	Kabelarea 12 kV mm ²	Kabelarea 24 kV mm ²	Kabelarea 36 kV mm ²
0718161	DAS0	185	120	-
0718163	DAS1	300	240	120
0718165	DAS2	500	400	300

Diffusionsspärr för TT-kablar

För skarv 1-3 ledare Papper och PEX kabel

Användning:

Används som ett diffusionsskydd för TT-kablar.

Beskrivning:

Skjut aluminium-manteln över den färdiga skarven och krymp sedan varmkrympslangen över aluminium-manteln.

Standard: CENELEC HD 629.S1, S2, IEC 60502-4

E-nummer	Typbeteckning
0718173	TT-sats 3L
0718175	TT-sats 1L

Kompletteringsats 3-3x1

För ombyggnad av 3-ledarkabel mot 3-1 ledarkabel 12kV-24kV

Innehåll:
Grentätning, skruvskarvhylsa, mastik samt monteringsanvisning.

Användning:
Byt ut ordinarie monteringsanvisning.
OBS! Det är 3 olika sidor med olika anvisningar. Använd den sida som är relevant för den aktuella skarv som ska användas



E-nummer	Beskrivning	Passar till skarv
0718177	Kompletteringsats 3-3x1 2595	0711282, 0711854*, 0712998*, 0714142, 0715286*, 0715858*
0718179	Kompletteringsats 3-3x1 95400	0711282**, 0711854**, 0712998, 0713570, 0714142**, 0715286**, 0715858, 0716430

* Bara 95mm² och mindre

** Bara 95mm² och större

Kabelavslut inomhus 1- och 3-ledare inklusive skruvkabelskor

12-24-36 kV typ CHESK-I-S

Användning:
Kabelavslutning typ CHESK-I-S är avsedd för PEX- och övriga plastisolerade kablar med strippbart eller fastsittande yttre ledande skikt, 12 - 36 kV, för inomhusmiljö.

Beskrivning:
Fältstyrningen sker med hjälp av påskjutningsbara fältstyrningselement av silikongummi.
Kabelavslutningens isolering består av krypströmsresistent varmkrympslang.
Krypströmssträckan förlängs med hjälp av separata skärmar av silikongummi.

Satsen innehåller påskjutningsbara fältstyrningselement av silikon-gummi, krypströmsresistenta varmkrympslangar, silikongummiskärmar(ej 12kV inomhus), påskjutningshjälpmedel, specialfett, tätningssband, kontaktfjädrar, skruvkabelskor och monteringsanvisning.



Standard: CENELEC HD 629.1, IEC 61238.

E-nummer	Typbeteckning	Spänning (kV)	Kabeltvärsnitt (mm ²)	Min PEX-Ø mm	Längd (mm)
0718718	CHESK-I-S12KV 2595	12	25-95	12,6	300
0719290	CHESK-I-S12KV 95240	12	95-240	17,3	300
0715893	CHESK-I-S12KV 240400	12	240-400	19,9	300
0702084	CHE-ISK 12 400630	12	400-630	27,3	300
0715859	CHESK-I-S24KV 2595	24	25-95	17,3	300
0715860	CHESK-I-S24KV 95240	24	95-240	19,9	300
0715894	CHESK-I-S24KV 240400	24	240-400	23,1	300
0702099	CHE-ISK 24 630	24	630	36,8	300
0703200	CHESK-I-S36 1695	36	16-95	19,9	500
0703201	CHESK-I-S36 50150	36	50-150	23,1	500
0703202	CHESK-I-S36 240400	36	240-400	27,3	500

*Min. PEX-Ø mm: Minsta diametern över isoleringen efter att yttre ledande skiktet avlägsnats



Kabelavslut inomhus 1- och 3-ledare exklusive kabelskor

12-36 kV inomhus typ CHE-I

Användning:

Kabelavslutning HYBRID typ CHE är avsedd för PEX- och övriga plastisolerade kablar med strippbart eller fastsittande yttre ledande skikt, 12 - 36 kV, för inomhusmiljö.

Vid montage i inomhusmiljöer där risk för kraftig nedsmutsning föreligger, bör kabelavslut för utomhusmiljö användas.

Beskrivning:

Fältstyrningen sker med hjälp av påskjutningsbara fältstyrningselement av silikongummi.

Kabelavslutningens isolering består av krypströms resistent varmkrympslang, och krypströmssträcken förlängs med hjälp av separata skärmar av silikongummi.

Satsen innehåller påskjutningsbara fältstyrningselement av silikongummi, krypströmsresistenta varmkrympslangar, silikongummi- skärmar (ej 12 kV inomhus), påskjutningshjälpmedel, specialfett, tätningband, kontaktfjädrar och monteringsanvisning.

Standard: CENELEC HD 629.1, IEC 61238.

E-nummer	Typbeteckning	Spänning (kV)	Kabeltvärsnitt (mm ²)	Min. PEX-Ø mm	Längd (mm)
0708218	CHE-I 12 1025	12	10-25	9,9	300
0708220	CHE-I 12 2595	12	25-95	12,6	300
0708222	CHE-I 12 95240	12	95-240	17,3	300
0708224	CHE-I 12 150400	12	150-400	19,9	300
0708226	CHE-I 12 240500	12	240-500	23,1	300
0708227	CHE-I 12 400800	12	400-800	27,3	300
0708228	CHE-I 12 8001000	12	800-1000	36,8	300
0708229	CHE-I 24 1035	24	10-35	13,2	300
0708230	CHE-I 24 25150	24	25-150	17,2	300
0708232	CHE-I 24 70240	24	70-240	20,9	300
0708234	CHE-I 24 120300	24	120-300	24,2	300
0708236	CHE-I 24 240500	24	240-500	28,6	300
0708237	CHE-I 24 6301000	24	630-1000	38,5	300
0708275	CHE-I 36 3570	36	35-70	19,9	500
0708276	CHE-I 36 50150	36	50-150	23,1	500
0708277	CHE-I 36 150400	36	150-400	27,3	500
0708278	CHE-I 36 500800	36	500-800	36,8	500

*Min. PEX-Ø mm: Minsta diametern över isoleringen efter att yttre ledande skiktet avlägsnats

Kabelavslut inomhus förstärkt utförande 3-ledare inklusive skruvkabelskor

12-36 kV inomhus typ CHESK-3I S 3-ledare

Användning:

Kabelavslutning HYBRID typ CHESK-3I(A)S är avsedd för PEX- och övriga plastisolerade kablar med strippbart eller fastsittande yttre ledande skikt, 12 - 36 kV, för inomhusmiljö där risk för kraftig nedsmutsning föreligger.



Beskrivning:

Fältstyrningen sker med hjälp av påskjutningsbara fältstyrningselement av silikongummi.

Kabelavslutningens isolering består av krypströmsresistent varmkrympslang, och krypströmssträckan förlängs med hjälp av separata skärmar av silikongummi.

Satsen innehåller påskjutningsbara fältstyrningselement av silikongummi, krypströmsresistenta varmkrympslangar, silikongummiskärmar (ej 12 kV inomhus), grenbyxa typ MSB3, 3 st slackskydd å 350 mm av varmkrympslang typ MS2-3, specialfett, tätningsband, kontaktfjädrar, skruvkabelskor och monteringsanvisning.

Vid längre uppskalningslängder beställs separat extra slackskydd typ MS2-3L.

Standard: CENELEC HD 629.S1, S2 IEC 60502-4

E-nummer	Typbeteckning	Spänning (kV)	Kabeltvärsnitt (mm ²)	Min. PEX-Ø mm	Längd (mm)
0715861	CHESK-3I S12 2595	12	25-95	12,6	800
0715862	CHESK-3I S12 95240	12	95-240	17,3	800
0715863	CHESK-3I S12 240400	12	240-400	19,9	800
0715864	CHESK-3I S24 2595	24	25-95	17,3	800
0715865	CHESK-3I S24 95240	24	95-240	19,9	800
0715866	CHESK-3I S24 240400	24	240-400	23,1	800
0703204	CHESK-3I S36 2595	36	25-95	19,9	800
0703205	CHESK-3I S36 95240	36	95-240	23,1	800
0703206	CHESK-3I S36 240400	36	240-400	27,3	800

*Min. PEX-Ø mm: Minsta diametern över isoleringen efter att yttre ledande skiktet avlägsnats



Kabelavslut inomhus förstärkt utförande 3-ledare exklusive kabelskor

12-36 kV inomhus typ CHE-3I 3 ledare

Användning:

Kabelavslutning HYBRID typ CHE-3I är avsedd för PEX- och övriga plastisolerade kablar med strippbart eller fastsittande yttre ledande skikt, 12 - 36 kV, för inomhusmiljö där risk för kraftig nedsmutsning föreligger.

Beskrivning:

Fältstyrningen sker med hjälp av påskjutningsbara fältstyrningselement av silikongummi. Kabelavslutningens isolering består av krypströmsresistent varmkrympslang, och krypströmssträckan förlängs med hjälp av separata skärmar av silikongummi.

Satsen innehåller påskjutningsbara fältstyrningselement av silikongummi, krypströmsresistent varmkrympslangar, silikongummiskärmar (ej 12 kV inomhus), grenbyxa typ MSB3, 3 st slackskydd å 350 mm av varmkrympslang typ MS2-3, specialfett, tätningsband, kontaktfjädrar och monteringsanvisning. Vid längre uppskalningslängder beställs separat extra slackskydd typ MS2-3L.

Standard: CENELEC HD 629.S1, S2 IEC 60502-4

E-nummer	Typbeteckning	Spänning (kV)	Kabeltvärsnitt (mm ²)	Min. PEX-Ø mm	Längd (mm)
0708575	CHE-3I 12 1025	12	10-25	9,9	800
0708576	CHE-3I 12 2595	12	25-95	12,6	800
0708577	CHE-3I 12 95240	12	95-240	17,3	800
0708578	CHE-3I 12 150400	12	150-400	19,9	800
0708579	CHE-3I 24 1035	24	10-35	12,6	800
0708580	CHE-3I 24 2595	24	25-95	17,3	800
0708581	CHE-3I 24 70240	24	70-240	19,9	800
0708582	CHE-3I 24 120300	24	120-300	23,1	800
0708583	CHE-3I 36 3570	36	35-70	19,9	800
0708584	CHE-3I 36 50150	36	50-150	23,1	800
0708585	CHE-3I 36 150400	36	150-400	27,3	800
0702090	CHEIP-3 12 2595	12	25-95	12,6	2300*
0702091	CHEIP-3 12 95240	12	95-240	17,3	2300*
0702093	CHEIP-3 24 2595	24	25-95	17,3	2300*
0702094	CHEIP-3 24 70240	24	70-240	19,9	2300*

* Inklusive 2 m partskärminingssats

Kabelavslut inomhus förstärkt utförande 3-ledare exklusive kabelskor, inklusive partskärmning



Användning:

Kabelavslutning HYBRID typ CHEIP-3I är avsedd för PEX- och övriga plastisolerade kablar med strippbart eller fastsittande yttre ledande skikt, 12 - 36 kV, för inomhusmiljö där risk för kraftig nedsmutsning föreligger.

Beskrivning:

Fältstyrningen sker med hjälp av påskjutningsbara fältstyrningselement av silikongummi. Kabelavslutningens isolering består av krypströmsresistent varmkrympslang, och krypströmssträcken förlängs med hjälp av separata skärmar av silikongummi.

Satsen innehåller påskjutningsbara fältstyrningselement av silikongummi, krypströmsresistenta varmkrympslangar, silikongummiskärmar (ej 12 kV inomhus), grenbyxa typ MSB3, 3 st slackskydd á 300 mm av varmkrympslang typ MS2-3, specialfett, tätningsband, kontaktfjädrar, skruvkabelskor och monteringsanvisning. Vid längre uppskalningslängder beställes separat extra slackskydd typ MS2-3L.

MAX Längd avslut = 2300mm

Standard: CENELEC HD 629.S1, S2 IEC 60502-4

Kabelavslut Hybrid CHE-3I

E-nummer	Typbeteckning	Spänning (kV)	Kabeltvärsnitt (mm ²)	Min. PEX-Ø mm	Längd (mm)
0702090	CHEIP-3 12 2595	12	25-95	12,6	2300*
0702091	CHEIP-3 12 95240	12	95-240	17,3	2300*
0702093	CHEIP-3 24 2595	24	25-95	17,3	2300*
0702094	CHEIP-3 24 70240	24	70-240	19,9	2300*

* Inklusive 2 m partskärmningssats

Kabelavslut inomhus 3-ledare inklusive skruvkabelskor och partskärmning



Användning:

Kabelavslutning HYBRID typ CHESKIP är avsedd för 3-ledar PEX- och övriga plastisolerade kablar med strippbart eller fastsittande yttre ledande skikt, 12-24 kV, för inomhusmiljö.

Partskärmningen kan grävas ner.

Beskrivning:

Fältstyrningen sker med hjälp av påskjutningsbara fältstyrningselement av silikongummi.

Kabelavslutningens isolering består av krypströmsresistent varmkrympslang.

Krypströmssträcken förlängs med hjälp av separata skärmar av silikongummi.

Satsen innehåller påskjutningsbara fältstyrningselement av silikon-gummi, krypströmsresistenta varmkrympslangar, silikongummiskärmar (ej 12kV inomhus), påskjutningshjälpmedel, specialfett, tätningsband, kontaktfjädrar, skruvkabelskor, grentätning, kopparband, varmkrympslangar till förlängning av faserna och monteringsanvisning.

MAX längd avslut = 2300mm

Standard: CENELEC HD 629.1, IEC 61238.

E-nummer	Typbeteckning	Spänning (kV)	Kabeltvärsnitt (mm ²)	Min. PEX-Ø mm	Längd (mm)
0702086	CHESKIP-3 12 2595	12	25-95	12,6	2300
0702092	CHESKIP-3 12 95240	12	95-240	17,3	2300
0702083	CHESKIP-3 12 240400	12	240-400	19,9	2300
0702087	CHESKIP-3 24 2595	24	25-95	17,3	2300
0702088	CHESKIP-3 24 95240	24	95-240	19,9	2300
0702089	CHESKIP-3 24 240400	24	240-400	23,1	2300

*Min. PEX-Ø mm: Minsta diametern över isoleringen efter att yttre ledande skiktet avlägsnats



Kabelavslut utomhus 1-ledare inklusive skruvkabelskor

12-36 kV utomhus typ CHESK-F-S 1-ledare, inklusive kabelskor

Användning:

Kabelavslutning HYBRID typ CHESK-F-S är avsedd för PEX- och övriga plastisolerade kablar med strippbart eller fastsittande yttre ledande skikt, 12 - 36 kV, för utomhusmiljö.

Beskrivning:

Fältstyrningen sker med hjälp av påskjutningsbara fältstyrningselement av silikongummi.

Kabelavslutningens isolering består av krypströmsresistent varmkrympslang och krypströmssträckan förlängs med hjälp av separata skärmar av silikongummi.

Satsen innehåller fältstyrningselement av silikon-gummi, krypströmsresistent varmkrympslangar, silikongummiskärmar, påskjutningshjälpmedel, specialfett, tätningsband, kontaktfjädrar, skruvkabelskor och monteringsanvisning.

Standard: CENELEC HD 629.1, IEC 61238.

E-nummer	Typbeteckning	Spänning (kV)	Kabeltvärsnitt (mm ²)	Min PEX-Ø mm	Längd (mm)
0715867	CHESK-F-S12 2595	12	25-95	12,6	300
0715868	CHESK-F-S12 95240	12	95-240	17,3	300
0715895	CHESK-F-S12 240400	12	240-400	19,9	300
0702085	CHE-FSK 12 400630	12	400-630	27,3	300
0715869	CHESK-F-S24 2595	24	25-95	17,3	500
0715870	CHESK-F-S24 95240	24	95-240	19,9	500
0715896	CHESK-F-S24 240400	24	240-400	23,1	500
0702095	CHESK-F-S24 24 630	24	630	36,8	500
0703207	CHESK-F-S36 2595	36	25-95	19,9	700
0703208	CHESK-F-S36 50150	36	50-150	23,1	700
0703209	CHESK-F-S36 240400	36	240-400	27,3	700

*Min. PEX-Ø mm: Minsta diametern över isoleringen efter att yttre ledande skiktet avlägsnats

Kabelavslut utomhus 1-ledare, exklusive kabelskor

12-36 kV utomhus typ CHE-F 1-ledare

Användning:

Kabelavslutning HYBRID typ CHE-F är avsedd för PEX- och övriga plastisolerade kablar med strippbart eller fastsittande yttre ledande skikt, 12 - 36 kV, för utomhusmiljö.

Beskrivning:

Fältstyrningen sker med hjälp av påskjutningsbara fältstyrningselement av silikongummi.

Kabelavslutningens isolering består av krypströmsresistent varmkrympslang och krypströmssträckan förlängs med hjälp av separata skärmar av silikongummi.

Satsen innehåller fältstyrningselement av silikon-gummi, krypströmsresistenta varmkrympslangar, silikongummiskärmar, påskjutningshjälpmedel, specialfett, tätningsband, kontaktfjädrar och monteringsanvisning.

Standard: CENELEC HD 629.1, IEC 61238.



E-nummer	Typbeteckning	Spänning (kV)	Kabeltvärsnitt (mm ²)	Min. PEX-Ø mm	Längd (mm)
0708238	CHE-F 12 1025	12	10-25	9,9	300
0708240	CHE-F 12 2595	12	25-95	12,6	300
0708242	CHE-F 12 95240	12	95-240	17,3	300
0708244	CHE-F 12 150400	12	150-400	19,9	300
0708246	CHE-F 12 240500	12	240-500	23,1	300
0708247	CHE-F 12 400800	12	400-800	27,3	300
0708248	CHE-F 12 8001000	12	800-1000	36,8	300
0708249	CHE-F 24 1035	24	10-35	12,6	500
0708250	CHE-F 24 25150	24	25-150	17,3	500
0708252	CHE-F 24 70240	24	70-240	19,9	500
0708254	CHE-F 24 120300	24	120-300	23,1	500
0708256	CHE-F 24 240500	24	240-500	27,3	500
0708257	CHE-F 24 6301000	24	630-1000	36,8	500
0708285	CHE-F 36 3570	36	35-70	19,9	700
0708286	CHE-F 36 50150	36	50-150	23,1	700
0708287	CHE-F 36 150400	36	150-400	27,3	700
0708288	CHE-F 36 500800	36	500-800	36,8	700

*Min. PEX-Ø mm: Minsta diametern över isoleringen efter att yttre ledande skiktet avlägsnats



Kabelavslut utomhus 3-ledare, inklusive skruvkabelskor

12-24-36 kV utomhus typ CHESK-3F S 3-ledare

Användning: Kabelavslut HYBRID typ CHESK-3F S är avsedd för PEX- och övriga plastisolerade kablar med strippbart eller fastsittande yttre ledande skikt, 12-24-36 kV, för utomhusmiljö.

Beskrivning:

Fältstyrningen sker med hjälp av påskjutningsbara fältstyrningselement av silikongummi.

Kabelavslutningens isolering består av krypströmsresistent varmkrympslang, och krypströmssträckan förlängs med hjälp av separata skärmar av silikongummi.

Satsen innehåller påskjutningsbara fältstyrningselement av silikongummi, krypströmsresistenta varmkrympslangar, silikongummi- skärmar, påskjutningshjälpmedel, specialfett, tätningsband, kontaktfjädrar, grenbyxa, slackskydd, skruvkabelskor och monteringsanvisning.

Vid längre uppskalningslängder beställs separat extra slackskydd typ MS2.

Standard: CENELEC HD 629.1, IEC 61238

E-nummer	Typbeteckning	Spänning (kV)	Kabeltvärsnitt (mm ²)	Min-PEX-Ø mm	Längd (mm)
0715871	CHESK-3F S12 2595	12	25-95	12,6	1200
0715872	CHESK-3F S12 95240	12	95-240	17,3	1200
0715873	CHESK-3F S12 240400	12	240-400	19,9	1200
0715874	CHESK-3F S24 2595	24	25-95	17,3	1200
0715875	CHESK-3F S24 95240	24	95-240	19,9	1200
0715876	CHESK-3F S24 240400	24	240-400	27,1	1200
0703211	CHESK-3F S36 2595	36	25-95	19,9	1200
0703212	CHESK-3F S36 95240	36	50-150	23,1	1200
0703213	CHESK-3F S36 240400	36	240-400	27,3	1200

*Min. PEX-Ø mm: Minsta diametern över isoleringen efter att yttre ledande skiktet avlägsnats

Kabelavslut utomhus 3-ledare exklusive kabelskor

12-36 kV utomhus typ CHE-3F 3-ledare

Användning:

Kabelavslut HYBRID typ CHE-3F S är avsedd för PEX- och övriga plastisolerade kablar med strippbart eller fastsittande yttre ledande skikt, 12-24-36 kV, för utomhusmiljö.

Beskrivning:

Fältstyrningen sker med hjälp av påskjutningsbara fältstyrningselement av silikongummi.

Kabelavslutningens isolering består av krypströmsresistent varmkrympslang, och krypströmssträckan förlängs med hjälp av separata skärmar av silikongummi.

Satsen innehåller påskjutningsbara fältstyrningselement av silikongummi, krypströmsresistenta varmkrympslangar, silikongummi- skärmar, påskjutningshjälpmedel, specialfett, tätningsband, kontaktfjädrar, grenbyxa, tre slackskydd å 350 och monteringsanvisning.



Vid längre uppskalningslängder beställs separat extra slackskydd typ MS2.

Standard: CENELEC HD 629.1, IEC 61238

E-nummer	Typbeteckning	Spänning (kV)	Kabeltvärsnitt (mm ²)	Min. PEX-Ø mm	Längd (mm)
0708258	CHE-3F 12 1025	12	10-25	9,9	1200
0708260	CHE-3F 12 2595	12	25-95	12,6	1200
0708262	CHE-3F 12 95240	12	95-240	17,3	1200
0708264	CHE-3F 12 150400	12	150-400	19,9	1200
0708269	CHE-3F 24 1035	24	10-35	12,6	1200
0708270	CHE-3F 24 2595	24	25-95	17,3	1200
0708272	CHE-3F 24 70240	24	70-240	19,9	1200
0708274	CHE-3F 24 120300	24	120-300	23,1	1200
0708289	CHE-3F 36 3570	36	35-70	19,9	1200
0708291	CHE-3F 36 50150	36	50-150	23,1	1200
0708293	CHE-3F 36 150400	36	150-400	27,3	1200

*Min. PEX-Ø mm: Minsta diametern över isoleringen efter att yttre ledande skiktet avlägsnats

Tillbehör kabelavslut



E-nummer	Beskrivning
0702051	Sats för AXAL TT-anslutning
0702052	Sats för friledningsklämma





Anslutningsdon - 250A vinklade och raka

12-24 kV typ CWS och CGS

Användning:

CWS och CGS Isolerat anslutningsdon är avsedd för PEX- och övriga plastisolerade kablar med strippbart eller fastsittande yttre ledande skikt. 12-24 kV för inomhusmiljö.

Passar för typ A hankontakt.

För både koppar-och aluminiumledare

CWS 250A

Beskrivning:

Fältstyrningen sker med hjälp av påskjutningsbara fältstyrningselement av silikongummi.

Anslutningsdonets isolering består av yttre halvledande EPDM som ger skydd mot utsatta elektriska delar

Kabelmantel test kan utföras under spänning

Lämplig för ett stort area spann på grund av inkluderad skruv kabelskor

Med kapacitiv mätpunkt

Obegränsad hållbarhet

Satsen innehåller:

- 3 stk Anslutningsdon
- Silikon fältstyrningselement
- Jordningssats
- Monteringsstillbehör
- Skruv kabelskor
- Montasjeveiledning

Är kompatibelt med EN 50180 och EN 50181

Testad enligt CENELEC HD 629.1 (DIN VDE 0278, part 629-1)

E-nummer	Typbeteckning	Min. PEX-Ø mm	Area 12kV	Area 24kV
0708440	CWS 250A 1224 1695	14,7	50-95	16-95
0703269	CWS 250A 1224 70150	19,9	120-150	70-150
0702110	CWSP 250A 1224 1695	14,7	50-95	16-95
0715877	CGS 250A 24 2595	14,7	50-95	25-95
0715878	CGS 250A 24 70150	19,9	120-150	70-150
0703289	CVS 250A			
0703290	CIK 250A			

*Min. PEX-Ø mm: Minsta diametern över isoleringen efter att yttre ledande skiktet avlägsnats

* 0702110 CWSP 250A 1224 1695 - ÄR INKLUSIVE PARTSKÄRMNING.



CWS 250A



CGS 250A



CVS 250A skarvplugg



CIK 250A isolerplugg

Anslutningsdon - Vinklade 630A/1250A

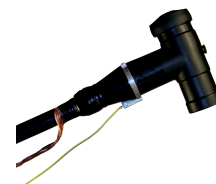
12-24-36 kV typ CTS 630A/1250A

Användning:

CTS Isolerat anslutningsdon är avsedd för PEX- och övriga plastisolerade kablar med strippbart eller fastsittande yttre ledande skikt. 12-24-36 kV för inomhusmiljö.

Passar för typ C hankontakt.

För både koppar-och aluminiumledare



Beskrivning:

Fältstyrningen sker med hjälp av påskjutningsbara fältstyrningselement av silikongummi.

Anslutningsdonets isolering består av yttre halvledande EPDM som ger skydd mot utsatta elektriska delar

Kabelmantel test kan utföras under spänning

Lämplig för ett stort area spann på grund av inkluderad skruv kabelskor

Med kapacitiv mätpunkt

Obegränsad hållbarhet

Satsen innehåller:

-3 stk Anslutningsdon

-Silikon fältstyrningselement

-Jordningssats

-Monteringstillbehör

-Skruv kabelskor

-Montasjeveiledning

Är kompatibelt med EN 50180 och EN 50181

Testad enligt CENELEC HD 629.1 (DIN VDE 0278, part 629-1)

Anslutningsdon 630A/1250A

E-nummer	Typbeteckning	Min. PEX-Ø mm	Area 12kV	Area 24kV	Area 36kV
0703270	CTS 630A 24 2570	14,7	50-95 mm ²	25-70 mm ²	
0708441	CTS 630A 24 95240	22	150-240 mm ²	95-240 mm ²	
0703272	CTS 630A 24 240300	23,7	240-400 mm ²	240-300 mm ²	
0715880	CTS 630A 36 5095	22		95 mm ²	50-95 mm ²
0703273	CTS 630A 36 95150	22		95-240 mm ²	95-150 mm ²
0715881	CTS 630A 36 150240	30,8		240-240 mm ²	150-240 mm ²
0715882	CTS 630A 36 240400	31,5		300-400 mm ²	240-400 mm ²
0708442	CTS 1250A24KV 400630	33,4	500-630 mm ²	400-630 mm ²	
0708443	CTS 1250A36KV 400630	39,1		630 mm ²	400-630 mm ²
0703291	CIK 630A				

*Min. PEX-Ø mm: Minsta diametern över isoleringen efter att yttre ledande skiktet avlägsnats



CIK 630A isolerplugg



Anslutningsdon - Vinklade 630A inklusive partskärmning

Användning:

CTSP Isolerat anslutningsdon är avsedd för 3-ledare PEX- och övriga plastisolerade kablar med strippbart eller fastsittande yttre ledande skikt. 12-24-36 kV för inomhusmiljö.

Passar för typ C hankontakt.

För både koppar-och aluminiumledare

Beskrivning:

Fältstyrningen sker med hjälp av påskjutningsbara fältstyrningselement av silikongummi.

Anslutningsdonets isolering består av yttre halvledande EPDM som ger skydd mot utsatta elektriska delar

Kabelmantel test kan utföras under spänning

Lämplig för ett stort area spann på grund av inkluderad skruv kabelskor

Med kapacitiv mät punkt

Obegränsad hållbarhet

Inklusiva 2 meter partskärmning

Satsen innehåller:

- 3 stk Anslutningsdon
- Silikon fältstyrningselement
- Jordningssats
- Monteringstillbehör
- Skruv kabelskor
- Montasjeveiledning
- Grentätning
- Kopparband
- Förlängningsslang till faserna

Är kompatibelt med EN 50180 och EN 50181

Testad enligt CENELEC HD 629.1 (DIN VDE 0278, part 629-1)

Anslutningsdon 630A inklusiva partskärmning

E-nummer	Typbeteckning	Min. PEX-Ø mm	Area 12kV	Area 24kV	Area 36kV
0702111	CTSP 630A 1224 2570	14,7	50-95 mm ²	25-70 mm ²	
0702114	CTSP 630A 1224 95240	22	150-240 mm ²	95-240 mm ²	
0702115	CTSP 630 1224 240300	23,7	240-400 mm ²	240-300 mm ²	
0702116	CTSP 630A 2436 5095	22		95 mm ²	50-95 mm ²
0702117	CTSP 630 2436150240	30,8		240 mm ²	150-240 mm ²

*Min. PEX-Ø mm: Minsta diametern över isoleringen efter att yttre ledande skiktet avlägsnats

Anslutningsdon - Parallellanslutning 630A

Användning:

CTKS Isolerat anslutningsdon är avsedd för PEX- och övriga plastisolerade kablar med strippbart eller fastsittande yttre ledande skikt. 12-24-36 kV för inomhusmiljö.

Passar med CTS 630A anslutningsdon.

För både koppar-och aluminiumledare



Beskrivning:

Fältstyrningen sker med hjälp av påskjutningsbara fältstyrningselement av silikongummi.

Anslutningsdonets isolering består av yttre halvledande EPDM som ger skydd mot utsatta elektriska delar

Kabelmantel test kan utföras under spänning

Lämplig för ett stort area spann på grund av inkluderad skruv kabelskor

Med kapacitiv mätpunkt

Obegränsad hållbarhet

Ska anslutningsdonet användas i kombination med avledare måste man använda parallellanslutningsdonet för 24/36 kV.

Satsen innehåller:

-3 stk Parallell anslutningsdon

-Silikon fältstyrningselement

-Jordningssats

-Monteringstillbehör

-Skruv kabelskor

-Montasjeveiledning

Testad enligt CENELEC HD 629.1 (DIN VDE 0278, part 629-1)

Anslutningsdon vinklade 630A

E-nummer	Typbeteckning	Min. PEX-Ø mm	Area 12kV	Area 24kV	Area 36kV
0715883	CTKS 630A 24 2570	14,7	50-95	25-70	
0715884	CTKS 630A 24 95240	22	150-240	95-240	
0715885	CTKS 630A 36 5095	22		95	50-95
0715886	CTKS 630A 36 150240	30,8		240	150-240

*Min. PEX-Ø mm: Minsta diametern över isoleringen efter att yttre ledande skiktet avlägsnats



Anslutningsdon - Parallellanslutning 630A inklusive partskärmning

Användning:

CTKSP Isolerat anslutningsdon är avsedd för 3-ledare PEX- och övriga plastisolerade kablar med strippbart eller fastsittande yttre ledande skikt. 12-24-36 kV för inomhusmiljö.

Passar med CTS 630A anslutningsdon.

För både koppar-och aluminiumledare

Beskrivning:

Fältstyrningen sker med hjälp av påskjutningsbara fältstyrningselement av silikongummi.

Anslutningsdonets isolering består av yttre halvledande EPDM som ger skydd mot utsatta elektriska delar

Kabelmantel test kan utföras under spänning

Lämplig för ett stort area spann på grund av inkluderad skruv kabelskor

Med kapacitiv mät punkt

Obegränsad hållbarhet

Inklusiva 2 meter partskärmning

Ska anslutningsdonet användas i kombination med avledare måste man använda parallellanslutningsdonet för 24/36 kV.

Satsen innehåller:

-3 stk Parallell anslutningsdon

-Silikon fältstyrningselement

-Jordningssats

-Monteringstillbehör

-Skruv kabelskor

-Montasjeveiledning

-Grentätning

-Kopparband

-Förlängningsslang till faserna

Testad enligt CENELEC HD 629.1 (DIN VDE 0278, part 629-1)

Anslutningsdon vinklade 630A inklusive partskärmning

E-nummer	Typbeteckning	Min. PEX-Ø mm	Area 12kV	Area 24kV	Area 36kV
0702112	CTKSP 630A 1224 2570	14,7	50-95 mm ²	25-70 mm ²	
0702113	CTKSP630 122495240	22	150-240mm ²	95-240mm ²	
0702118	CTKSP630 24365095	22		95 mm ²	50-95 mm ²
0702119	CTKSP630 2436150240	30,8		240 mm ²	150-240mm ²

*Min. PEX-Ø mm: Minsta diametern över isoleringen efter att yttre ledande skiktet avlägsnats

Partskärmningssats PSSM

Användning:

För partskärmning av ledare.

Finns i längderna 800mm, 1200mm, 2000mm och 3000mm.

Area upp till 95mm² används i kopparstrumpa med skärmarea 25mm².

Area över 95mm² används i kopparstrumpa med skärmarea 35mm².

E-nummer	Typbeteckning	Spänning (kV)	Kabeltvärsnitt (mm ²)	Längd (m)
0703214	PSSM 1224 5095/800	12/24	50-95	0,8
0703215	PSSM 1224 5095/1200	12/24	50-95	1,2
0703216	PSSM 1224 5095/2000	12/24	50-95	2,0
0715887	PSSM 1236 5095/800	12-24 / 36	95-240 / 50-95	0,8
0715888	PSSM 1236 5095/1200	12-24 / 36	95-240 / 50-95	1,2
0715889	PSSM 1236 5095/2000	12-24 / 36	95-240 / 50-95	2,0
0715890	PSSM 36 150300/1200	36	150-300	1,2
0715891	PSSM 36 150300/2000	36	150-300	2,0
0715892	PSSM 36 150300/3000	36	150-300	3,0

Ventilavledare CTKSA 12-36 kV

Användning:

För användning utomhus eller inomhus i el-distributionsnät för skydd av anläggningsdelar.

Val av avledare skall göras utifrån anläggningsdelars skyddsnivå.

Ansluts parallellt med CTS 630A



Kan också användas i kombination med CTKS 24/36 kV

E-nummer	Typbeteckning	Beskrivning
0703275	CTKSA 12KV	Ventilavledare 12kV
0703276	CTKSA 24KV	Ventilavledare 24kV
0703277	CTKSA 36KV	Ventilavledare 36kV

Kabelskarv kallkrymp 3-Ledare CAMSV

Egenskaper:

För både koppar- och aluminiumledare

Har ett stort spann för tvärsnitt, och tar både 12 och 24kV driftspänning.

Klar för omedelbar användning

Slip-on silikonbaserad enhet med integrerat "fältstyrning"

Få komponenter, kompakt design och stor minskad installationstid.

Passar till ett brett användningsområde tack vare den medföljande skruvskarvhylsan som tar area 95-300mm².

Finns idag med varmkrymps ytterhölje. Kommer även med kallkrymp.

Snabb, säker och enkel montering.



CAMSV-S

OBS:

Area spann 12kV 150-300mm²

Area spann 17,5kV 120-300mm²

Area spann 24kV 95-300mm²

Standard: CENELEC HD 629.1 DIN VDE 0278, part 629-1)

E-nummer	Typbeteckning	Spänning (kV)	Kabeltvärsnitt (mm ²)	Isol. min. diam. (mm)
0717576	CAMSV-3S 12/24kV 95-300	12/17,5/24kV	95-300mm ²	22mm



0717576



Kabelavslut CAESK-I Kallkrymp Contrax

Enledare inomhus 12-36kV inklusive skruvkabelskor

Användning:

Kabelavslutning typ CAESK-I är avsedd för PEX- och övriga plastisolerade kablar med strippbart eller fastsittande yttre ledande skikt, 12-36 kV, för inomhusmiljö.

1 sats innehåller material för 3 ledare.

E-nummer	Typbeteckning	Spänning (kV)	Area Al kabel (mm ²)	Min. PEX-Ø mm	Längd (mm)
0703188	CAESK-I-S12 1025	12	10-25	9,9	210
0703198	CAESK-I-S12 3550	12	35-50	12,6	210
0703217	CAESK-I-S12 95150	12	95-150	17,3	310
0703218	CAESK-I-S12 150240	12	150-240	19,9	330
0703219	CAESK-I-S12 300400	12	300-400	26,6	340
0703220	CAESK-I-S12 500630	12	500-630	32,3	360
0703221	CAESK-I-S24 3595	24	35-95	17,3	310
0703222	CAESK-I-S24 70150	24	70-150	19,9	310
0703223	CAESK-I-S24 120240	24	120-240	23,1	330
0703224	CAESK-I-S24 240400	24	240-400	27,3	340
0703225	CAESK-I-S24 400500	24	400-500	32,3	360
0703226	CAESK-I-S36 1695	36	16-95	20,9	360
0703227	CAESK-I-S36 70150	36	70-150	24,2	360
0703228	CAESK-I-S36 120240	36	120-240	28,6	380
0703229	CAESK-I-S36 240300	36	240-300	32,3	390



Kabelavslut CAESK-F Kallkrymp Contrax

Enledare utomhus 12-36 kV inklusive skruvkabelskor

Användning:

Kabelavslutning typ CAESK-F är avsedd för PEX- och övriga plastisolerade kablar med strippbart eller fastsittande yttre ledande skikt, 12-36 kV, för utomhusmiljö.

1 sats innehåller material för 3 ledare.

E-nummer	Typbeteckning	Spänning (kV)	Area kabel (mm ²)	Min. PEX-Ø mm	Längd (mm)
0703199	CAESK-F-S12 3550	12	35-50	12,6	290
0703234	CAESK-F-S12 95150	12	95-150	17,3	360
0703235	CAESK-F-S12 150240	12	150-240	19,9	390
0703236	CAESK-F-S12 300400	12	300-400	26,6	390
0703237	CAESK-F-S12 500630	12	500-630	32,3	410
0703238	CAESK-F-S24kV 3595	24	35-95	17,3	360
0703239	CAESK-F-S24 70150	24	70-150	19,9	360
0703240	CAESK-F-S24 120240	24	120-240	23,1	390
0703241	CAESK-F-S24 240400	24	240-400	27,3	410
0703242	CAESK-F-S24 400500	24	400-500	32,3	410
0703243	CAESK-F-S36 70150	36	70-150	24,2	470
0703244	CAESK-F-S36 120240	36	120-240	28,6	500
0703245	CAESK-F-S36 240300	36	240-300	32,3	500

Kabelavslut CHESSK-I-3L Förstärkt Inomhus

3-Ledar avslut i förstärkt utförande inomhus 12-36kV inklusive skruvkabelskor

Användning:

Kabelavslutning typ Förstärkt Slipon Inomhus med halvledande krympslang är avsedd för PEX- och övriga plastisolerade kablar med strippbart eller fastsittande yttre ledande skikt, 12-36 kV, för inomhusmiljö.



I satsen ingår:

3st slipon avslut
Grentätning
Krympslang
Mastik
Kabelskor
Silikon
Smärjelduk
Installationsverktyg
Svensk manual

Klarar följande typer av tvärsnitt:

rm = Rund flertrådig
sm = Sektor flertrådig
re = Rund solid
se = Sektor solid

E-nummer	Typbeteckning	Spänning (kV)	Area kabel (mm ²)	Min. PEX-Ø mm	Längd (mm)
0703189	CHESSK-I-3L 12kV	12kV	10-25	9,9mm	400-800mm
0703180	CHESSK-I-3L 12kV	12kV	35-50	12,6mm	400-800mm
0703181	CHESSK-I-3L 12kV	12kV	95-150	17,3mm	400-800mm
0703182	CHESSK-I-3L 12kV	12kV	150-240	19,9mm	400-800mm
0703183	CHESSK-I-3L 24kV	24kV	35-95	17,3mm	400-800mm
0703184	CHESSK-I-3L 24kV	24kV	70-150	19,9mm	400-800mm
0703185	CHESSK-I-3L 24kV	24kV	120-240	23,1mm	400-800mm
0703186	CHESSK-I-3L 36kV	36kV	70-150	24,4mm	400-800mm
0703187	CHESSK-I-3L 36kV	36kV	120-240	28,6mm	400-800mm



Kabelavslut CHESSK-F Förstärkt Utomhus

3-ledare utomhus 12-36 kV inklusive skruvkabelskor

Användning:

Kabelavslutning typ Förstärkt Slipon Utomhus med halvledande krympslang är avsedd för PEX- och övriga plastisolerade kablar med strippbart eller fastsittande yttre ledande skikt, 12-36 kV, för utomhusmiljö.

I sasten ingår:

- 3st slipon avslut
- Grentätning
- Krympslang
- Mastik
- Kabelskor
- Silikon
- Smärjelduk
- Installationsverktyg
- Svensk manual

Klarar följande typer av tvärsnitt:

- rm = Rund flertrådig
- sm = Sektor flertrådig
- re = Rund solid
- se = Sektor solid

E-nummer	Typbeteckning	Spänning (kV)	Area kabel (mm ²)	Min. PEX-Ø mm	Längd (mm)
0703190	CHESSK-F-3L 12kV	12kV	35-50	12,6mm	500-1200mm
0703191	CHESSK-F-3L 12kV	12kV	95-150	17,3mm	500-1200mm
0703192	CHESSK-F-3L 12kV	12kV	150-240	19,9mm	500-1200mm
0703193	CHESSK-F-3L 24kV	24kV	35-95	12,6mm	500-1200mm
0703194	CHESSK-F-3L 24kV	24kV	70-150	19,9mm	500-1200mm
0703195	CHESSK-F-3L 24kV	24kV	120-240	23,1mm	500-1200mm
0703196	CHESSK-F-3L 36kV	36kV	70-150	24,2mm	500-1200mm
0703197	CHESSK-F-3L 36kV	36kV	120-240	28,6mm	500-1200mm

KABELTILLBEHÖR - PRESS OCH SKRUVFÖRBINDNINGAR

Kontaktmaterial - C press	34
Kontaktmateriel - kopparpress	35
Kontaktmateriel - Skruvskarvhylsor och kabelskor	32



Skruvskarvhylsor - 12/36 kV

Skruvskarvhylsorna är tillverkade av förtent aluminium och är maskinbearbetade för bästa kvalitet.

Hylsorna har mellanvägg och tvärgående rillor för bästa draghållfasthet.

Kan användas till Al och Cu ledare, övergång mellan Al och Cu ledare, sektorformade och solida ledare.

När korrekt åtdragningsmoment är uppnått, går skruvskallen av.

Testade enligt VDE 0220 och IEC 1238-1 (Skruvskarvhylsor)

E-nummer	Typbeteckning	L (mm)	YØ	IØ	Al rm(v)	Al re	Al sm	Al rm(v)	Cu sm
0893220	M 16-95	85	30	15,5/12,5	16-95	16-95	25-70	16-95	25-70
0893222	M25-150	70	24	12,5	25-150	25-150	35-120	25-120	35-120
0893224	M 50-150/ 16-95	120	33	20	25-150/16-95	25-150/10-95	35-120/ 25-70*	25-120/10-70	35-120/ 25-70*
0893226	M 95-240	85	30	15,5	95-240	95-240	95-185	95-240	95-185
0893228	M 95-240/ 16-95	120	33	20/12,5	95-240/16-95	95-240/10-95	95-185/ 25-70*	95-240/10-70	95-185/ 25-70*
0893230	M 120-300	142	38	25	120-300	120-300	120-240	120-300	120-240
0893232		170	42	26	185-400	185-400	185-300	185-400	185-300
0893234	M400 - 630	200	54	34	400-630	400-630	400-500	400-630	400-500
0893236	M70-240 sektorformad	120	35		70-240	70-240	70-240	70-240	70-240

* Rundpresses

rm(v) = Rund flertrådig

re = Rund solid

sm = Sektor flertrådig

YØ = Yttre diameter

IØ = Inre diameter

Skruvkabelsko - 12/36 kV

Skruvkabelskorna är tillverkade av förtent aluminium och är maskinbearbetade för bästa kvalitet.

Ledarspårarna har tvärgående rillor för bästa draghållfasthet.

Kan användas till Al och Cu ledare, runda, sektorformade och solida ledare.

När korrekt åtdragningsmoment är uppnått, går skruvskallen av.



Testade enligt VDE 0220 och IEC 1238-1 (Skruvskarvhylsor)

E-nummer	Typbeteckning	L (mm)	YØ	IØ	Al rm(v)	Al re	Al sm	Al rm(v)	Cu sm
0893262	C 16-95/12	60	24	12,5	16-95	16-95	25-70	16-95	25-70
0893264	C25-150/12	79	30	15,5	25-150	25-150	35-120	25-120	35-120
0893266	C 95-240/12	95	33	20	95-240	95-240	95-185	95-240	95-185
0893268	C185-400/16	120	42	26	185-400	185-400	185-300	185-400	185-300
0893270	C400-630/16	130	52	34	400-630	400-630	400-500	400-630	400-500
0893272	1070/1X12 MS	41	16	10,5					10-50

De två sista siffrorna i typbeteckningen avser håldiametererna

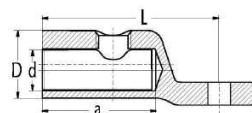
rm(v) = Rund flertrådig

re = Rund solid

sm = Sektor flertrådig

YØ = Yttre diameter

IØ = Inre diameter



Mothållsverktyg för skruvhylsor och skruvkabelskor

Mothållsverktyg som underlättar vid montage av skruvförbindningar



1620101

E-nummer	Typbeteckning	För hylsor ø mm
1620101	GH 42 P	21-42



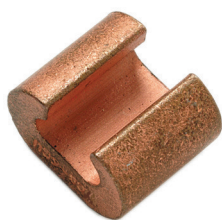
Tillbehör för skruvförbindningar

Insexnyckel med 1/2" infattning för mutterdragare.

E-nummer	Beskrivning	Typbeteckning	Tilläggsbeskrivning
1620109	Insexnyckel 6mm	SW6	Insexhylsnyckel SW6 1/2"
1620111	Insexnyckel 8mm L=20mm	IN8KT	Insexhylsnyckel SW8 1/2"



1620109



Avgreningsklämmor - Koppar för kontaktpressning, typ C

För skarvning/avgrening av jordledare

C-press klämmor används vid skarvning samt avgrening av jordledare, jordlina. Cu kablar. Cu 99,95%.

Kan användas med flera typer av verktyg, under förutsättning att man använder det verktyg som anges i leverantörens anvisning.

Testat efter gällande normer.

E-nummer	Typbeteckning	Tvårsnittarea från/till mm ² avgrening	Frontmonterad
0893840	C4	10/6-10	10/6
0893841	C5	10-16/10-16	10/6
0893842	C6	16-25/16-25	16/16-25
0893843	C6-3	25/2,5-6	25/2,5-6
0893844	C8-6	25-35/16-25	25/16-25
0893845	C8	25-35/25-35	25/25-35
0893846	C9-6	35-50/16-25	35/16-25
0896847	C9-8	35-50/25-35	35/25-35
0893848	C9	35-50/35-50	35/35-50
0893849	C11-8	50-70/25-35	50/25-35
0893850	C11-9	50-70/35-50	50/35-50
0893851	C11	50-70/50-70	50/50-70
0893852	C13-8	70-95/25-35	70/25-35
0893853	C13-9	70-95/35-50	70/35-50
0893854	C13-11	70-95/50-70	70/50-70
0893855	C13	70-95/70-95	70/70-95
0893856	C15-8	95-120/25-35	95/25-35
0893857	C15-9	95-120/35-50	95/35-50
0893858	C15-11	95-120/50-70	95/50-70
0893859	C15-13	95-120/70-95	95/70-95
0893860	C15	95-120/95-120	95/95
0893861	C16-9	120-150/35-50	120-150/35-50
0893862	C16	120-150/120-150	120-150/120-150

Presskarvhylsor - Koppar

Förtennade med inspektionshål.



E-nummer	Typbeteckning	Typ (mm ²) KS KSF	Hylsa inv/utv. ø (mm)	Längd (mm)	Vikt (g)
0893800	KSO.75	0.75	1,3 - 2,8	14	0,5
0893801	KS1.5	1.5	1,8 - 3,3	14	0,8
0893802	KS2.5	2.5	2,3 - 4,2	16	1
0893804	KS6	4 - 6	4,0 - 6,0	19	3,1
0893805	KS10	10	5,0 - 8,0	21	8,3
0893806	KSF16	16	6,0 - 9,0	29	10,8
0893807	KSF25	25	8,0 - 11,0	35	13,6
0893808	KSF35	35	9,0 - 13,0	35	20,6
0893809	KSF50	50	11,0 - 14,5	40	28,1
0893810	KSF70	70	13,0 - 17,0	40	37,8
0893811	KSF95	95	15,0 - 20,0	45	54,3
0893812	KSF120	120	17,0 - 22,0	55	74,3
0893813	KSF150	150	19,0 - 25,0	55	99,5
0893814	KSF185	185	21,0 - 27,0	70	137
0893815	KSF240	240	22,0 - 29,0	70	155,3
0893816	KSF300	300	24,5 - 31,5	75	179
0893817	KSF400	400	30,0 - 38,0	75	208,6



Presskabelsko - Koppar

Förtennad med inspektionshål.

Vid dimensioner från 185mm² och uppåt krävs 2 pressningar. Presskabelskor för 500 till 1000mm² kan också levereras.

Uppfyller kraven enligt SEN 24 50 10.

E-nummer	Typbeteckning	Kontaktplan största bredd (mm)	Hylsa inv/utv. Ø mm	Längd mm
0893300	KR0.75-3	6	1,3 - 2,8	16
0893301	KR0.75-4	6	1,3 - 2,8	16
0893302	KR1.5-3	6.5	1,8 - 3,3	16
0893303	KR1.5-4	6.5	1,8 - 3,3	17
0893304	KR1.5-5	7.5	1,8 - 3,3	18
0893305	KR2.5-3	7.5	2,3 - 4,2	16
0893306	KR2.5-4	7.5	2,3 - 4,2	18
0893307	KR2.5-5	8.5	2,3 - 4,2	19
0893308	KR2.5-6	9	2,3 - 4,2	19
0893309	KR4-4	8.5	3,0 - 5,0	21
0893310	KR4-5	9	3,0 - 5,0	22
0893311	KR4-6	10	3,0 - 5,0	23
0893312	KR6-4	9.5	4,0 - 6,0	22
0893313	KR6-5	9.5	4,0 - 6,0	22
0893314	KR6-6	10	4,0 - 6,0	23
0893315	KR6-8	13.5	4,0 - 6,0	30
0893316	KR10-5	11.5	5,0 - 8,0	29
0893317	KR10-6	11.5	5,0 - 8,0	29
0893318	KR10-8	13.5	5,0 - 8,0	33
0893319	KR10-10	15.5	5,0 - 8,0	33
0893320	KR10-12	19	5,0 - 8,0	41
0893324	KRF16-6	13	6,0 - 9,0	33
0893325	KRF16-8	13	6,0 - 9,0	33
0893326	KRF16-10	16	6,0 - 9,0	38
0893327	KRF16-12	22	6,0 - 9,0	46
0893328	KRF25-6	16	8,0 - 11,0	37
0893330	KRF25-8	16	8,0 - 11,0	38
0893331	KRF25-10	17	8,0 - 11,0	42
0893332	KRF25-12	22	8,0 - 11,0	50
0893333	KRF35-6	18	9,0 - 13,0	45
0893335	KRF35-8	18	9,0 - 13,0	45
0893336	KRF35-10	18	9,0 - 13,0	45
0893337	KRF35-12	22	9,0 - 13,0	52
0893338	KRF35-16	25	9,0 - 13,0	62
0893339	KRF50-8	21	11,0 - 14,5	50
0893342	KRF50-12	21	11,0 - 14,5	53
0893343	KRF50-16	27	11,0 - 14,5	59
0893344	KRF70-8	25	13,0 - 17,0	55
0893346	KRF70-10	25	13,0 - 17,0	55
0893347	KRF70-12	25	13,0 - 17,0	58
0893348	KRF70-16	28	13,0 - 17,0	64
0893349	KRF95-10	29	15,0 - 20,0	69
0893351	KRF95-12	29	15,0 - 20,0	69
0893352	KRF95-16	29	15,0 - 20,0	69
0893353	KRF120-10	32	17,0 - 22,0	73
0893354	KRF120-12	32	17,0 - 22,0	73

E-nummer	Typbeteckning	Kontaktplan största bredd (mm)	Hylsa inv/utv. Ø mm	Längd mm
0893355	KRF120-16	32	17,0 - 22,0	73
0893356	KRF150-12	36	19,0 - 25,0	80
0893357	KRF150-16	36	19,0 - 25,0	80
0893358	KRF150-20	36	19,0 - 25,0	87
0893359	KRF185-12	39	21,0 - 27,0	86
0893360	KRF185-16	39	21,0 - 27,0	86
0893361	KRF185-20	39	21,0 - 27,0	93
0893363	KRF240-12	44	22,0 - 29,0	95
0893364	KRF240-16	44	22,0 - 29,0	95
0893365	KRF240-20	44	22,0 - 29,0	95
0893366	KRF300-12	48	24,5 - 31,5	114
0893367	KRF300-16	48	24,5 - 31,5	114
0893368	KRF300-20	48	24,5 - 31,5	114
0893370	KRF400-20	54	30,0 - 38,0	126



Melby Skandinavia Norge AS | Prost Stabelsvei 22 | Postboks 160 | NO-2021 Skedsmokorset | Tlf +47 63 87 01 50 | msi@melby.no | www.melby.no

Melby Skandinavia Sverige AB | Fordonsvägen 17 | SE-553 02 Jönköping | Tlf +46 36 332 07 00 | info@melby.se | www.melby.se

Melby Skandinavia Region Danmark | Galoche Allé 15 | DK- 4600 Køge | Tlf +45 57 60 0960 | melbye@melby.as | www.melbye.as