

Elnät kabeltillbehör

Del 1

Kabelförbindningar inom spänningsområdet -1kV.

*			
NYHET MPS-kabelskarv inkl. skruvskarvhylsor	6	Krympslang Svart 3:1 med lim	28
NYHET Gelskarv typ EASY	16	Krympslang Svart 3:1 utan lim	25
A		Krympslang Transparent 3:1 utan lim	28
Avgreningsklämmor - Koppar för kontaktpressning, typ C	38	Krympslang Vit 3:1 utan lim	27
E		Krympslang medeltjock vägg med lim svart	24
Eltejp	29	Krympslang medeltjock vägg utan lim svart	24
F		Krympslang utan lim svart	29
Flikskarv exkl. presshylsor	8	M	
G		Mothållsverktyg för skruvhylsor och skruvkabelskor	37
Gel på flaska	19	O	
Gelbox Kopplingsklämmor	22	Omvikningshylsa kompositförstärkt med aluminiumfolie	31
Gelskarv typ CLIK Fire-MC	18	Omvikningshylsa medeltjock vägg med lim	30
Gelskarv typ CLIK avgrening	18	P	
Gelskarv typ CLIK	17	Presskabelsko - Koppar	40
Gelskarv typ M	16	Presskarvhylsor - Koppar	39
Gelskarv typ Y	17	Påfyllnads gjutharts GreenLine	10
Gjutharts typ EG	10	S	
Gjuthartsskarv 1 kV Typ D	15	Skarv för pumphus inkl. skarvhylsor med lim	9
Gjuthartsskarv 1 kV Typ M	11	Skarv plastisolerad kabel exkl. presshylsor	9
Gjuthartsskarv 1 kV Typ MRO	12	Skarv plastisolerad kabel inkl. skruvskarvhylsor	7
Gjuthartsskarv 1 kV Typ MZ	12	Skruvkabelsko - 1 kV	37
Gjuthartsskarv 1 kV Typ Y	14	Skruvkabelskor 1-12kV	34
Gjuthartsskarv GreenLine Typ M	13	Skruvpinnhylsa - 1kV, Al och Cu	37
Gummi på flaska	19	Skruvskarvhylsor 1 kV	36
K		Skruvskarvhylsor 1-12kV	35
Kabelavgreningsklämma	15	Skyplast	22
Kabelskarv RM	21	T	
Kabelskarv RY	21	Tillbehör för skruvförbindningar	36
Kontaktfjäder RF3	31	V	
Kopparnät - förtennat 200m/45mm	31	Vulktejp	30
Krympslang - Tjockväggig med lim svart	23	W	
Krympslang - Tjockväggig utan lim svart	23	Wonder Gel	20
Krympslang Blå 3:1 utan lim	26	Ö	
Krympslang Gul/Grön 3:1 utan lim	26	Övergångsskarv papper till plastisolerad kabel exl. presshylsor	8
Krympslang Röd 3:1 utan lim	27	Övergångsskarv papper till plastisolerad kabel inkl. skruvskarvhylsor	7
Krympslang Svart 2:1 utan lim	25		

E-NUMMER	SIDA	E-NUMMER	SIDA	E-NUMMER	SIDA	E-NUMMER	SIDA	E-NUMMER	SIDA
0702056	7	0718225	19	0718450	10	0752238	22	0770054	28
0702057	7	0718226	8	0718451	10	0752239	22	0770055	28
0702058	7	0718228	8	0718452	10	0752240	22	0770060	26
0702059	7	0718229	22	0718453	10	0752241	22	0770061	26
0702846	16	0718239	16	0718457	10	0752242	22	0770062	26
0702847	16	0718241	18	0718459	10	0752243	22	0770063	26
0702848	16	0718245	18	0718460	10	0758211	30	0770064	26
0702849	16	0718247	18	0718461	11	0758212	30	0770065	26
0702868	16	0718249	17	0718462	11	0758213	30	0770100	24
0702869	16	0718251	17	0718463	11	0770000	25	0770101	24
0703100	6	0718253	17	0718464	11	0770001	25	0770102	24
0703101	6	0718254	17	0718465	11	0770002	25	0770103	24
0703102	6	0718255	16	0718466	11	0770003	25	0770104	24
0703103	6	0718256	16	0718467	11	0770004	25	0770105	24
0703104	6	0718257	16	0718470	14	0770005	25	0770107	24
0703105	6	0718258	16	0718472	14	0770006	25	0770108	29
0703106	6	0718259	16	0718474	14	0770007	25	0770109	29
0703107	6	0718260	7	0718476	14	0770008	25	0770110	29
0703108	6	0718262	7	0718478	14	0770009	25	0770111	29
0703109	6	0718264	7	0718570	13	0770011	25	0770112	29
0703110	6	0718266	7	0718571	13	0770012	25	0770120	24
0703111	6	0718268	17	0718572	13	0770013	25	0770121	24
0703112	6	0718269	17	0718573	13	0770014	25	0770122	24
0703113	6	0718270	17	0718574	13	0770015	25	0770123	24
0718097	21	0718280	7	0718575	13	0770016	25	0770124	24
0718101	19	0718285	7	0718576	13	0770020	27	0770125	24
0718103	21	0718286	7	0718577	13	0770021	27	0770126	24
0718105	21	0718288	7	0718580	10	0770022	27	0770127	24
0718107	21	0718290	7	0718581	10	0770023	27	0770130	23
0718109	21	0718291	7	0718582	10	0770024	27	0770131	23
0718111	21	0718292	7	0718583	10	0770025	27	0770132	23
0718113	21	0718293	7	0718584	10	0770030	26	0770133	23
0718198	21	0718294	7	0718585	10	0770031	26	0770134	23
0718199	21	0718295	7	0718586	10	0770032	26	0770135	23
0718201	19	0718296	7	0718587	10	0770033	26	0770136	23
0718203	19	0718298	7	0718588	10	0770034	26	0770140	23
0718205	19	0718409	9	0718600	8	0770035	26	0770141	23
0718208	18	0718410	9	0718604	8	0770040	27	0770142	23
0718209	18	0718428	31	0718605	8	0770041	27	0770143	23
0718210	9	0718432	12	0718842	9	0770042	27	0770144	23
0718212	9	0718439	12	0719001	31	0770043	27	0770145	23
0718214	9	0718440	12	0752000	29	0770044	27	0770146	23
0718215	9	0718441	12	0752001	29	0770045	27	0770147	23
0718216	9	0718442	12	0752002	29	0770050	28	0770148	23
0718220	19	0718443	12	0752003	20	0770051	28	0770149	23
0718222	8	0718445	12	0752236	22	0770052	28	0770181	28
0718224	8	0718449	10	0752237	22	0770053	28	0770182	28



E-NUMMER	SIDA
0770183	28
0770184	28
0770185	28
0770186	28
0772200	30
0772201	30
0772202	30
0772203	30
0772204	31
0772205	31
0772206	31
0893111	34
0893112	34
0893114	34
0893115	34
0893116	34
0893118	34
0893126	35
0893127	35
0893128	35
0893129	35
0893130	35
0893131	35
0893133	35
0893145	35
0893202	36
0893205	36
0893212	36
0893213	36

E-NUMMER	SIDA
0893215	36
0893216	36
0893217	36
0893242	37
0893244	37
0893246	37
0893248	37
0893249	37
0893250	37
0893252	37
0893254	37
0893272	37
0893280	15
0893300	40
0893301	40
0893302	40
0893303	40
0893304	40
0893305	40
0893306	40
0893307	40
0893308	40
0893312	40
0893313	40
0893314	40
0893315	40
0893316	40
0893317	40
0893318	40

E-NUMMER	SIDA
0893319	40
0893320	40
0893324	40
0893325	40
0893326	40
0893327	40
0893328	40
0893330	40
0893331	40
0893332	40
0893333	40
0893335	40
0893336	40
0893337	40
0893338	40
0893339	40
0893342	40
0893343	40
0893344	40
0893346	40
0893347	40
0893348	40
0893349	40
0893351	40
0893352	40
0893353	40
0893354	40
0893355	40
0893356	40

E-NUMMER	SIDA
0893357	40
0893358	41
0893359	41
0893360	41
0893363	41
0893364	41
0893365	41
0893366	41
0893367	41
0893370	41
0893800	39
0893801	39
0893802	39
0893804	39
0893805	39
0893806	39
0893807	39
0893808	39
0893809	39
0893810	39
0893811	39
0893812	39
0893813	39
0893814	39
0893815	39
0893816	39
0893840	38
0893841	38
0893842	38

E-NUMMER	SIDA
0893843	38
0893844	38
0893845	38
0893846	38
0893848	38
0893849	38
0893850	38
0893851	38
0893852	38
0893853	38
0893854	38
0893855	38
0893856	38
0893857	38
0893858	38
0893859	38
0893860	38
0893861	38
0893862	38
0896847	38
1012101948	30
1620101	37
1620109	36
1620111	36
VAR1188	24
VAR2284	24

KABELTILLBEHÖR - 1 KV

Kopparnät - förtennat	31
Kontaktfjäder	31
Omvikningshylsa krymp med blixtlås	30
Krympslang - Medeltjock vägg	24
Krympslang - rulle	29
Krympslang - Tjockväggig	23
Krympslang Tunnväggig	25
Skarv - Varmkrymp	6
Skarv - Gel / Gummi	16
Gjutharts	10
El- och vulktejp	29



NYHET MPS-kabelskarv inkl. skruvskarvhylsor

Melbyes nya 1-kV range med nya areor för att tillgodose marknadens krav. Ett plus i kanten att alla hylsor kan användas till Klass-5 ledare.

Användning:

För skarvning av 1 kV plastisolerade (PEX, PE, PVC) kablar, 4 och 4+1-ledare, med eller utan skärm, samt 5-ledare inkl. skruvskarvhylsor.

Beskrivning:

Krympskarvsats för plastisolerade kablar, 4-, 4+1- och 5-ledare Al och Cu inkl. skruvskarvhylsor.

Krympskarv bestående av 4 resp. 5 st skruvskarvhylsor, 4 resp. 5 st krymprör för isolering över skruvskarvhylsor, 1 st krymprör för återställning av manteln. Krymprören är av typen tjockväggig och är tillverkade av modifierad polyolefin. Rören är invändigt belagda med polymert lim. Limmet smälter vid värmning av rören och åstadkommer en mycket god tätning mot kabelisolering och mantel. Krympslangen är halogenfri och UV-beständig.

Standard: IEC 61238-1

OBS Alla skarvar är kompatibla med KLASS-5 Ledare

MPS

Serie S innehåller skruvskarvhylsor enligt IEC 61238-1

E-nummer	Typbeteckning	Al-RE (mm ²)	Al-RM(mm ²)	Al-SE(mm ²)	Al-SM(mm ²)	Cu RM/SM (mm ²)	Cu-RE (mm ²)	Ant. ledare
0703111	MPS 41	6-50	6-50	6-50	6-50	6-50	6-35	4
0703104	MPS 42	25-95	25-95	25-95	25-95	25-95	25-35	4
0703105	MPS 43	35-150	35-150	35-150	35-120	35-120	X	4
0703106	MPS 44	120-240	120-240	120-240	120-240	120-240	X	4
0703112	MPS 45	95-240	95-240	95-240	95-240	95-240	X	4
0703100	MPS 51	1,5-16	1,5-16	1,5-16	1,5-16	1,5-16	1,5-16	5
0703101	MPS 52	6-25	10-25	16-25	16-25	16-25	6-25	5
0703102	MPS 53	6-50	6-50	6-50	6-50	6-50	6-35	5
0703103	MPS 54	16-50	16-50	16-50	16-50	16-50	16-35	5
0703107	MPS 61	6-50	6-50	6-50	6-50	6-50	6-35	4+1
0703108	MPS 62	25-95	25-95	25-95	25-95	25-95	25-35	4+1
0703109	MPS 63	35-150	35-150	35-150	35-120	35-120	X	4+1
0703110	MPS 64	120-240	120-240	120-240	120-240	120-240	X	4+1
0703113	MPS 65	95-240	95-240	95-240	95-240	95-240	X	4+1

X=EJ KOMPATIBEL

Skarv plastisolerad kabel inkl. skruvskarvhylsor

Användning:

För skarvning av 1 kV plastisolerade (PEX, PE, PVC) kablar, 3- och 4-ledare, med eller utan skärm, samt 5-ledare inkl skruvskarvhylsor.

Beskrivning:

Krympskarvsats för plastisolerade kablar, 3-, 4- och 5-ledare Al och Cu Inkl skruvskarvhylsor.

Krympskarv bestående av 4 resp. 5 st skruvskarvhylsor, 4 resp. 5 st krymprör för isolering över skruvskarvhylsor, 1 st krymprör för återställning av manteln. Krymprören är av typen tjockväggig och är tillverkade av modifierad polyolefin. Rören är invändigt belagda med polymert lim. Limmet smälter vid värmning av rören och åstadkommer en mycket god tätning mot kabelisolering och mantel. Krympslangen är halogenfri och UV-beständig.



MPC

Standard: SS 424 14 44, IEC 61238-1

Serie C innehåller skruvskarvhylsor enligt IEC 1238

E-nummer	Typbeteckning	Ledararea Al (mm ²)	Ledararea Cu (mm ²)	Ant. ledare
0718285	MPC-23	3/4x16	3/4x6-16	3 - 4
0702056	MPC-24	3/4x16-25	3/4x16-25	3 - 4
0718286	MPC-43	3/4x25-50	3/4x25-50	3 - 4
0718280	MPC-44	3/4x16-50	3/4x10-50	3 - 4
0718288	MPC-53	3/4x50-150	3/4x50-150	3 - 4
0718290	MPC-63	3/4x95-240	3/4x95-240	3 - 4
0702057	MPC-64	3/4x120-300	3/4x120-300	3 - 4
0718291	MPC-46	4x25-50 + skärm	4x25-50 + skärm	4 + 1
0718293	MPC-56	4x50-150 + skärm	4x50-150 + skärm	4 + 1
0718295	MPC-66	4x95-240 + skärm	4x95-240 + skärm	4 + 1
0718260	MPC-25	5x16	5x6-16	5 / 4+1
0702059	MPC-35	5x6-35	5x6-25	5 / 4+1
0718262	MPC-45	5x25-50	5x25-50	5
0718264	MPC-55	5x50-150	5x50-150	5
0718266	MPC-65	5x95-240	5x95-240	5

Övergångsskarv papper till plastisolerad kabel inkl. skruvskarvhylsor

Användning:

Krympskarvsats för övergång från pappersisolerad 4-ledarkabel till plastisolerad 4-ledarkabel utan skärm eller 3-ledarkabel med skärm.

Beskrivning:

Krympskarv bestående av 1 st limbelagt krympgrenformgods, 4 st krymprör utan lim för papperskabellens isolering, 4 st krymprör med lim för isolering över skruvskarvhylsor, 1 st krymprör med lim som yttre mekaniskt skydd.

Krymprören är av typen tjockväggig och är tillverkade av modifierad polyolefin. Flera av rören är invändigt belagda med polymert lim.

Limmet smälter vid värmning av rören och åstadkommer en mycket god tätning mot kabelisolering och mantel.

Den pappersisolerade kabeln konverteras med hjälp av grenformgods och krymprör till att likna en plastisolerad kabel varefter skarven utförs som en skarv för plast- mot plastisolerad kabel.



E-nummer	Typbeteckning	Ledararea (mm ²) N1XV, N1XE	Ledararea (mm ²) AKKJ	Ledararea (mm ²) FCJJ	Ledararea (mm ²) ACJJ
0702058	MPP-24	4x6-16			
0718292	MPP-44/SE	4x16-50	3x50/15	4x25-50	4x25-50
0718294	MPP-54/SE	4x50-150	3x70/21 - 3x150/41	4x50-150	4x50-150
0718296	MPP-64/SE	4x95-240	3x120/41-3x240/72	4x120-240	4x120-240
0718298	MPP-64/B/SE	4x25-70/95-240	3x120/41-3x240/72	4x50-95	4x50-95



Övergångsskarv papper till plastisolerad kabel exl. presshylsor

Användning:

Krympskarsats för övergång från pappersisolerad 4-ledarkabel till plastisolerad 4-ledarkabel utan skärm eller 3-ledarkabel med skärm.

Beskrivning:

Krymprören är av typen tjockväggig och är tillverkade av modifierad polyolefin. Flera av rören är invändigt belagda med polymert lim.

Limmet smälter vid värmning av rören och åstadkommer en mycketgod tätning mot kabelisolering och mantel.

Den pappersisolerade kabeln konverteras med hjälp av grenformgods och krymprör till att likna en plastisolerad kabel varefter skarven utförs som en skarv för plast- mot plastisolerad kabel.

Standard: SS 424 14 44

E-nummer	Typbeteckning	Ledararea (mm ²) Al	Ledararea (mm ²) Cu
0718222	CSPP 24		6-16
0718224	CSPP 44	25-50	25-70
0718226	CSPP 54	70-150	70-150
0718228	CSPP 64	185-240	95-240



Flikskarv exkl. presshylsor

Användning:

För skarvning av 1 kV plastisolerade (PEX, PE, PVC) kablar, 3- och 4-ledare, med eller utan skärm, samt 5-ledare utan skärm.

Beskrivning:

En sats innehåller: 4 resp. 5 st isolerdukar för isolering över skarvhylsor, vulktejp till trycklindning och PVC-tejp som tillsammans med återanvänd kabelmantel utgör skarvens yttre mekaniska skydd samt monteringsanvisning.

Isolerdukarna består av isolerande band belagda med ett kallflytande butylgummiskikt.

Det isolerande bandet består av PVC. Skarvhylsor, slipduk och kabelrengöringsvätska ingår ej och beställs separat.

Standard: SS 424 14 44

E-nummer	Typbeteckning	Ledararea mm ² Al	Ledararea mm ² Cu	Information
0718600	FLIK 55	5x16	5x2,5-16	För 5-ledarkabel utan skärm
0718604	FLIK 04	4x16	4x2,5-16	Exklusive PVC tejp
0718605	FLIK 05	4x16	4x2,5-16	Inklusive PVC tejp

Skarv plastisolerad kabel exkl. presshylsor

Användning:

För skarvning av 1 kV plastisolerade (PEX, PE, PVC) kablar, 3- och 4-ledare, med eller utan skärm, samt 5-ledare. För presshylsa.



Beskrivning:

Krympskarvsats för plastisolerade kablar, 3-, 4- och 5-ledare Al och Cu.

Krympskarv bestående av

4 resp. 5 st krymprör för isolering över skarvhylsor,

1 st krymprör för återställning av manteln. Krymprören är av typen tjockväggig och är tillverkade av modifierad polyolefin.

Rören är invändigt belagda med polymert lim. Limmet smälter vid värmning av rören och åstadkommer en mycket god tätning mot kabelisolering och mantel.

Standard: SS 424 14 44, IEC 1238, DIN 0220

E-nummer	Typbeteckning	Area Al kabel (mm ²)	Area Cu kabel mm ²	Information
0718210	SSMH-14 CU		2,5-4	Behandlas ej av EBR
0718212	SSMH-24 CU		6-16	
0718842	SSMH-25 CU		6-16	Skarv för 5-ledarkabel
0718214	SSMH-44	25-50	25-70	
0718215	SSMH-54	50-150	70-150	
0718216	SSMH-64	150-240	120-240	

Skarv för pumphus inkl. skarvhylsor med lim

Kabelskarv från rund till platt 3- eller 4 ledarkabel 750V.



Innehåller 4 st krympskarvhylsor, 1 st limband för extra vattenskydd, 1 st ytterslang.

Användning:

För applikationer där det ställs krav på god elektrisk isolering och/eller gott mekaniskt skydd.

Beskrivning:

Tillverkad i modifierad polyolefin med höga elektriska och mekaniska egenskaper.

Skarvhylsor och yttre krympslang är belagda med polymert lim invändigt. Limmet smälter vid krympning och ger en mycket god tätning mot fuktinträning.

- Kontinuerlig arbetstemperatur: -55 °C till + 110 °C

- Krymptemperatur: 120°C

- Halogenfri

E-nummer	Beskrivning	Area kabel (mm ²)
0718410	Pumpkabelskarv 1,5-2,5mm ²	3/4x1,5-2,5
0718409	Pumpkabelskarv 4-6mm ²	3/4x4-6



Gjutharts typ EG

Användning:

Används huvudsakligen till att gjuta in elektriska förbindningar upp till 1 kV. Ingår som komponent i bl a skarvsats typ M.

Beskrivning:

Gjutharts typ EG är en flexibel tvåkomponents polyuretangjutharts.

Gjuthartsen levereras i en praktisk och fuktät tvåkammars trippellaminatförpackning.

Laminatet består av polyester, aluminium och polyeten. De båda kamrarna är fyllda med exakta doser av harts och härdare.

Harts och härdare är åtskilda med en lätt demonterbar förslutning bestående av en gummipackning i en U-profil av plast.

Blandning av harts och härdare sker i öppnad förpackning.

Gjutharts och härdare har begränsad lagringstid.

Sista förbrukningsdag är angiven på skarvförpackningen.

E-nummer	Typbeteckning	Mängd (ml)
0718449	EG 80	80
0718450	EG 143	143
0718451	EG 286	286
0718452	EG 464	464
0718453	EG 650	650
0718457	EG 1000	1000
0718459	EG 1500	1500
0718460	EG 2000	2000



Påfyllnads gjutharts GreenLine

Användning:

Används huvudsakligen till att gjuta in elektriska förbindningar upp till 1 kV. Ingår som komponent i bl a skarvsats typ M.

Beskrivning:

Den nya gjuthartsen GreenLine från Melbye håller samma kvalitet som traditionell gjutharts, men är framtagen för att klara de nya, hårdare miljö- och hälsokraven. Den innehåller därför inga cancerframkallande isocyanater som traditionell polyuretangjutharts, vilket gör den till det säkraste sättet att skarva på.

Gjutharts typ GG är en flexibel tvåkomponents polyuretangjutharts.

Gjuthartsen levereras i en praktisk och fuktät tvåkammars trippellaminatförpackning.

Laminatet består av polyester, aluminium och polyeten. De båda kamrarna är fyllda med exakta doser av harts och härdare.

Harts och härdare är åtskilda med en lätt demonterbar förslutning bestående av en gummipackning i en U-profil av plast.

Blandning av harts och härdare sker i öppnad förpackning.

Gjutharts och härdare har en lagringstid på 24 månader vid omgivande temperaturer mellan 15 ° C och 35 ° C.

Sista förbrukningsdag är angiven på skarvförpackningen.

E-nummer	Typbeteckning	Mängd (ml)
0718580	GG 80	80
0718581	GG 143	143
0718582	GG 286	286
0718583	GG 370	370
0718584	GG 464	464
0718585	GG 730	730
0718586	GG 1000	1000
0718587	GG 1700	1700
0718588	GG 2150	2150

Gjuthartsskarv 1 kV Typ M



Användning:

För skarvning av 1 kV plast- och pappersisolerade 3- och 4-ledarkablar samt för signalkablar.

Beskrivning:

Satsen innehåller en tvådelad gjutform tillverkad i slagfast transparent ABS-plast, flexibel polyuretanbaserad gjutharts typ EG, PVCtejp, skyddshandskar och monteringsanvisning.

Gjutformens båda halvor är försedda med snäppfästen som gör det enkelt att montera ihop halvorna.

Gjuthartsen levereras i en praktisk och fuktät tvåkammars trippellaminatförpackning.

Förpackningens båda kamrar innehåller exakta doser av gjutharts och härdare.

Blandning av gjutharts och härdare sker i oöppnad förpackning.

Gjutharts och härdare har begränsad lagringstid.

Sista förbrukningsdag är angiven på skarvförpackningen.

OBS: Mellanvägs inlägg ingår bara upp till M13.

Skarvhylsor ingår ej i satsen utan beställs separat.

Standard: SS 424 14 44, EBR KJ 24:89

Tillbehör Jordningssats

Används för jordning av papperskablers blymantel.

Satsen innehåller en gul-grön RK-ledning, en primodurklämma, najtråd och lingarn.

E-nummer	Typbeteckning	Kabeldiam. (mm)	Dim mm L	Dim mm D	Dim mm K	Vikt kg/st	Kabelarea mm ² N1XV(Al)	Kabelarea mm ² AKKJ(Al)	Kabelarea mm ² -Cu
0718461	M 11	14-22	190	36	14-22	0,4	-	-	2,5-10
0718462	M 12	14-30	260	47	14-30	0,7	10-16	-	16-25
0718467	M 13S	20-37	310	55	20-37	1,1	-	-	25-50
0718463	M 13	20-37	360	55	20-37	1,1	-	-	25-50
0718464	M 14	26-48	400	70	26-48	1,6	50	50-70	50-95
0718465	M 15	35-63	530	100	35-63	4,9	95-150	95-150	95-150
0718466	M 16	47-81	705	125	47-81	9,2	240	150-300	185-300



Gjuthartsskarv 1 kV Typ MRO

Användning:

För skarvning av plast- och pappersisolerad signal- och telekommunikationskabel.

Används också för övriga plastkablar upp till 1 kV.

Beskrivning:

Satsen innehåller en gjutform tillverkad i slagfast transparent polykarbonat, flexibel polyuretan-baserad gjutharts typ EG, påfyllnadstrattar för horisontell eller vertikal påfyllning av gjutharts, ändtätningar, slipduk, skyddshandskar och monteringsanvisning.

Gjuthartsen levereras i en praktisk och fuktät tvåkammars trippellaminat-förpackning.

Förpackningens båda kamrar innehåller exakta doser av gjutharts och härdare.

Blandning av gjutharts och härdare sker i öppnad förpackning. Gjutharts och härdare har begränsad lagringstid.

Sista förbrukningsdag är angiven på skarvförpackningen.

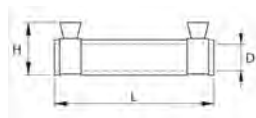
Skarvhylsor ingår ej i satsen och beställs separat.

8 x 0,75 mm²

5 x 1,5 mm²

Standard: VDE 0278

E-nummer	Typbeteckning	Kabeldiam. (mm)	Dimension mm L	Dimension mm D	Dimension mm H
0718432	MRO 2	--> 16	120	26	40



Gjuthartsskarv 1 kV Typ MZ

Användning:

För skarvning av pappers- och plastisolerad 1 kV signalkabel och telekommunikationskabel.

Beskrivning:

Satsen innehåller en tvådelad gjutform tillverkad i slagfast transparent polykarbonat, flexibel polyuretanbaserad gjutharts typ EG, distansnät, påfyllnadstratt, PVC-tejp, slipduk, skyddshandskar och monteringsanvisning.

Gjutformens båda halvor är försedda med snäppfästen som gör det enkelt att montera ihop halvorna.

Gjuthartsen levereras i en praktisk och fuktät tvåkammars trippellaminatförpackning.

Förpackningens båda kamrar innehåller exakta doser av gjutharts och härdare.

Blandning av gjutharts och härdare sker i öppnad förpackning.

Gjutharts och härdare har begränsad lagringstid.

Sista förbrukningsdag är angiven på skarvförpackningen.

Skarvhylsor ingår ej i satsen och beställs separat.

Standard: VDE 0278

E-nummer	Typbeteckning	Kabeldiam. (mm)	Dimension mm L	Dimension mm D	Dimension mm K	Vikt kg/st	Tilläggsuppgift
0718439	MZ 00	14-22	180	24	7-16	0,3	*
0718440	MZ 0	14-30	250	35	16-25	0,5	*
0718441	MZ 1	20-37	400	40	10-33	1,1	
0718442	MZ 2	20-37	500	50	15-40	1,9	
0718443	MZ 3	25-42	600	60	20-50	3,0	
0718445	MZ 5	35-55	800	80	40-70	6,5	

* Påfyllningstratt och distanshylsa ingår ej.

Gjuthartsskarv GreenLine Typ M

Den nya gjuthartsskarven GreenLine M-serie från Melbye håller samma kvalitet som traditionell gjuthartsskarv, men är framtagen för att klara de nya, hårdare miljö- och hälsokraven. Den innehåller därför inga cancerframkallande isocyanater som traditionella polyuretangjutna gjuthartsskarvar, vilket gör den till det säkraste sättet att skarva på.



GreenLine M-serie har märkningsidentifiering enligt CLP-förordningen (EG) nr 1272/2008 och innehåller inte den giftiga H351-satsen isocyanater. Den är lämplig för lågspänning, polymeriserade och massimpregnerade papperskablar upp till 1 kV.

Teststandarder:

- DIN VDE 0278-631-1

Förvaringsförhållanden / hållbarhet

- I aluminiumpåse 24 månader vid omgivande temperaturer mellan 15 ° C och 35 ° C

Egenskaper:

- Fri från cancerframkallande isocyanater
- Två-komponent PUR-gjutharts
- Praktiskt och lätt att använda tvåkammarpåsar
- Gynnsamma flödesegenskaper
- Hög hydrolysisbeständighet
- Motståndskraftig mot alkaliska jordartsmetaller
- Stabiliserad mot UV-strålar
- Halogenfri
- Ej skadligt för miljön
- Flexibilitet garanterar mekanisk stress absorption
- Ingen sprickbildning vid elektrisk stress
- Ingen sprickbildning under mekanisk spänning
- Utmärkt vidhäftning på alla kabelmaterial
- Låg härdningstemperatur
- Reducerad identifiering av farliga märkningar enligt CLP-förordningen (EG) nr 1272/2008

Gjutharts-GG

E-nummer	Beskrivning	Max. Kabel-Ø mm	L mm	D mm	H mm	Vikt/kg/st	Kabelarea 5-Ledare mm ²	Kabelarea 4/1-Ledare mm ²	Kabelarea 3/1-Ledare mm ²
0718570	Gjutharts GreenLine M 0 GG	15mm	185mm	32mm	37mm	0,4kg	4		
0718571	Gjutharts GreenLine M 1 GG	22mm	240mm	40mm	45mm	0,7kg	10		
0718572	Gjutharts GreenLine M 2 GG	30mm	265mm	45mm	50mm	0,6kg	16	16/16	16/16
0718573	Gjutharts GreenLine M 2,5 GG	37mm	310mm	58mm	65mm	1,3kg	35	15/15	35/35
0718574	Gjutharts GreenLine M 3 GG	42mm	355mm	70mm	80mm	1,9kg	50	50/25	50/50
0718575	Gjutharts GreenLine M 4 GG	52mm	430mm	90mm	98mm	3,5kg	70	70/35	95/95
0718576	Gjutharts GreenLine M 5 GG	62mm	550mm	110mm	120mm	6kg	120	120/70	150/150
0718577	Gjutharts GreenLine M 6 GG	80mm	660mm	145mm	165mm	12kg	185	240/120	240/240



M-serie



Typ-M, Type-Y, Typ-T



Gjuthartsskarv 1 kV Typ Y

Användning:

För avgrening av 1 kV plast- och pappersisolerade kablar, 3- och 4-ledare.

Avgreningen kan användas vid samtliga avgreningsalternativ med plast- och pappersisolerade kablar.

Beskrivning:

Satsen innehåller en Y-formad två-delad gjutform tillverkad i slagfast transparent polykbonat, polyuretanbaserad gjutharts typ EG, påfyllnadstrattar, slipduk, PVC-tejp, skyddshandskar och monteringsanvisning.

Gjutformens båda halvor är försedda med snäppfästen som gör det enkelt att montera ihop halvorna.

Gjuthartsen levereras i en praktisk och fuktät tvåkammar trippellaminatförpackning.

Förpackningens båda kamrar innehåller exakta doser av gjutharts och härdare. Blandning av harts och härdare sker i öppen förpackning.

Gjutharts och härdare har begränsad lagringstid.

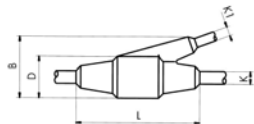
Sista förbrukningsdag är angiven på skarvförpackningen.

För avgrening av ledarna används lämpligen en kompakt avgreningsklämma.

Avgreningsklämma ingår ej i satsen och beställs separat.

Standard: VDE 0278

E-nummer	Typbeteckning	L (mm)	D mm	B mm	K mm	K1 mm	Rek. kabelarea mm ² matarkabel	Rek. kabelarea mm ² servicekabel
0718470	Y1	240	50	106	9-22	9-22	4x10	4x4
0718472	Y3	240	99	145	25-42	21-37	4x50	4x25
0718474	Y4	285	100	165	29-53	21-37	4x95	4x50
0718476	Y4,5	335	118	193	32-56	25-42	4x120	4x70
0718478	Y5	382	136	220	35-60	29-52	4x185	4x95



Kabelavgreningsklämma

HE 1/70/150 för avgrenings skarv 4-ledare

Användning:

För avgrening av ledare med begränsat utrymme.

Av Al-legering. Kontakttänder av förtent mässing.

En enkel och lättmonterad avgreningsklämma för säker elektrisk kontakt.

Standard: DIN VDE 0220



Vid avgrening i mark använd anpassad gjuthartsskarv, typ Y, E-nummer 0718476 - 0718478.

E-nummer	Typbeteckning	Passar kabelarea mm ² matarkabel	Passar kabelarea mm ² avgrening	L (mm)	Bredd (mm)	Höjd (mm)	Vikt (g)
0893280	HE-S 1/70/150	4x95 - 4x150	16-50	57	82	87	725

Gjuthartsskarv 1 kV Typ D

Användning:

För skarvning av två stycken plastisolerade kablar med 1-4 ledare. Är främst avsedd för banbelysning på flygplatser.



Beskrivning:

Satsen innehåller en tvådelad gjutform tillverkad i slagfast transparent polykarbonat, flexibel polyuretangjutharts typ EG, PVC-tejp, slipduk, skydshandskar och monteringsanvisning. Gjutformen har fyra ut- och ingångar och är förberedd för ytterligare två ut- och ingångar för t.ex. jordledare. Gjutformens båda halvor är försedda med snäppfästen som gör det enkelt att montera ihop halvorna. Gjuthartsen levereras i en praktisk och fuktät tvåkammars trippel-laminatförpackning. Förpackningens båda kamrar innehåller exakta doser av gjutharts och härdare. Gjutharts och härdare har begränsad lagringstid.

Sista förbrukningsdag är angiven på skarvförpackningen.

Skarvhylsor ingår ej i satsen och beställs separat.

Beställningsnummer: A2013-0052

Benämning: D1

Kabeldiameter mm: 6-16

Kabelarea max mm²: 4 x 2,5

Dimension LxB: 185x90

Vikt 0,6 kg/st



NYHET Gelskarv typ EASY

NYHET

Användning:

En snabb och säker kabelskarv som är "prefabricerad" från början.

För skarvning av 1 kV plastisolerade kablar, 3, 4 och 5-ledare, samt för tele- och signalkablar. Optimal för skarvning av kablar med låga strömmar typ belysningskablar.

Lämplig för anslutning av alla polymer kablar och ledare

(t.ex. N (A) YY, NYM, H05), tvärsnitt från 1,5 mm² till 25 mm². Passar till aluminium och kopparledare.

Kopplingsplint, insexnyckel och stripes medföljer i satsen.

Standard: Typtestad enligt EN 50393

Gelskarv type EASY

E-nummer	Typbeteckning	3-Ledare (mm ²)	4-Ledare (mm ²)	5-Ledare (mm ²)	Längd (mm)	Höjd (mm)	Bredd (mm)
0702846	EASY 2 V	1,5-2,5	X	X	86	47	27
0702847	EASY 3 V	1,5-6	1,5-6	1,5-6	146	55	35
0702848	EASY 4 V	6-16	6-16	6-16	180	69	40
0702849	EASY 5 V	16-25	16-25	16-25	240	75	44

Gelskarv EASY V

E-nummer	Typbeteckning	Matar kabel 3-Ledare (mm ²)	Avgrening 3-Ledare (mm ²)	Matar kabel 4-Ledare (mm ²)	Avgrening 4-Ledare (mm ²)	Matar kabel 5-Ledare (mm ²)	Avgrening 5-Ledare (mm ²)	L mm	B mm	H mm
0702868	EASY 6 V	6-16	2,5-16	6-16	2,5-16	6-16	2,5-16	220	110	53
0702869	EASY 7 V	16-35	2,5-35	16-35	2,5-35	16-35	2,5-35	260	130	65



Gelskarv typ M

Användning:

För skarvning av 1 kV plast- och pappersisolerade 3- och 4-ledarkablar samt för tele- och signalkablar.

Beskrivning:

Satsen innehåller en tvådelad gjutform tillverkad i slaghållfast transparent ABS-plast, tvåkomponents silikongel, PVC-tejp, och monteringsanvisning. Gjutformens båda halvor är försedda med snäppfästen som gör det enkelt att montera halvorna. Silikongelen levereras i en praktisk och fuktätt tvåkammarförpackning.

Förpackningens båda kamrar innehåller exakta doser av ingående komponenter. Blandning sker i öppnad förpackning. Gelen har full isolering även under härdningstiden som beräknas till ca 10 min vid 18°C. Härdar dock mycket långsamt under 0°C och bör därför blandas i en uppvärmd miljö t.ex. i värmelåda eller i bilen.

Skarvhylsor ingår ej i satsen.

Standard: HD 623

E-nummer	Typbeteckning	Kabeltvärsnitt Cu (mm ²)	Kabeldiam. (mm)	Maks Ø skjötehylse	Maks L skjötehylse	Längd (mm)	Höjd (mm)	Vikt (g)
0718255	M-10 GEL	4x1,5-10	24	7	25	180	50	420
0718256	M-25 GEL	4x2,5-25	30	10	30	215	55	450
0718239	M-50 GEL	4x25-50	34			266	72	500
0718257	M-95 GEL	4x16-95	42	20	43	330	75	550
0718259	M-120 GEL	4x50-120	48			365	95	600
0718258	M-240 GEL	4x95-240	73	34	130	510	120	650

Gelskarv typ Y

Användning:

För avgrening av 1 kV plast- och pappersisolerade 3- och 4-ledarkablar samt för signalkablar.



Beskrivning:

Satsen innehåller en Y-formad tvådelad gjutform tillverkad i slagfast transparent ABS-plast, tvåkomponents silikongel, PVC-tejp och monteringsanvisning. Gjutformens båda halvor är försedda med snäppfästen som gör det enkelt att montera halvorna. Silikongelen levereras i en praktisk och fuktigt tvåkammarförpackning. Förpackningens båda kamrar innehåller exakta doser av ingående komponenter. Blandning sker i oöppnad förpackning. Gelen har full isolering även under härdningstiden som beräknas till ca 10 min vid 18°C. Härdar dock mycket långsamt under 0°C och bör därför blandas i en uppvärmd miljö t.ex. i värmetält eller i bilen.

Skarvhylsor ingår ej i satsen.

Standard: HD 623

E-nummer	Typbeteckning	Passer matarkabelmm2 *	Passer avgreningskabel mm2 *	Längd (mm)	Höjd (mm)	Vikt (g)
0718268	GELSKARV TYP Y6	2,5-6	2,5-6	180	90	470
0718269	GELSKARV TYP Y25	6-16	6-16	220	105	550
0718270	GELSKARV TYP Y95	25-95	10-50	315	115	650

* Gäller endast kopparkabel

Gelskarv typ CLIK

Användning:

För skarvning av 1 kV plastisolerade kablar, 3- och 4-ledare, samt för tele- och signalkablar.



Beskrivning:

Skarvsatsen består av en gelbox med tillhörande, distanskors, buntband, och monteringsanvisning. Båda halvorna är försedda med snäppfästen vilket gör skarven öppningsbar.

Standard: HD 623

E-nummer	Typbeteckning	Passar kabelarea (mm ²)	Max dim. kabel (mm)	Längd (mm)	Höjd (mm)	Bredd (mm)	Antal/förp. stk	Vikt (g)
0718249	CLIK-0 FIRE	1x2,5-50, 2x2,5-6	16	95	43	28	4	300
0718251	CLIK-1 FIRE	1x6-95, 2x1,5-16, 3x1,5-10, 4x1,5-10	20,5	150	56	30	2	330
0718253	CLIK-2 FIRE	1x50-185, 2x10-35, 3x6-35, 4x6-35	30	220	85	46	1	550
0718254	CLIK-3 FIRE	4x35-95	40	300	110	110	1	700

* E-nummer 0718254 är en skarvkropp med två lösa halvor



Gelskarv typ CLIK Fire-MC

Inklusive skruvförbindningar

Användning:

För skarvning av 1 kV plastisolerade kablar, 3- och 4-ledare med skruvförbindning.

Eventuell skärmtråd ska isoleras med eltejp och kan sedan placeras i skarven en bit ifrån ledarna som är åtskilda genom distanskorset.

Beskrivning:

Skarvsatsen består av en gelbox, skruvskarvhylsor, distanskorset, buntband och monteringsanvisning.

Båda halvorna är försedda med snäppfästen vilket gör skarven öppningsbar.

E-nummer	Typbeteckning	Passar kabelarea (mm ²)	Max dim. kabel (mm)	Längd (mm)	Höjd (mm)	Bredd (mm)	Antal/förp. stk	Vikt (g)
0718208	CLIK-2 FIRE MC	3/4x6-25	30	220	85	46	1	550
0718209	CLIK-3 FIRE MC	3/4x25-95	40	300	110	110	1	750



Gelskarv typ CLIK avgrening

För avgrening av 1 kV plast- och pappersisolerade kablar, 3- och 4-ledare.

Avgreningen kan användas vid samtliga avgreningalternativ med plast- och pappersisolerade kablar.

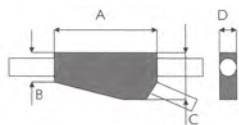
Beskrivning:

Skarvsatsen består av en Y-formad gelbox med tillhörande, distanskorset, buntband, och monteringsanvisning. Båda halvorna är försedda med snäppfästen vilket gör skarven öppningsbar.

För avgrening av ledarna används lämpligen en kompakt avgreningssklämma. Avgreningssklämma ingår ej i satsen.

Standard: HD 623

E-nummer	Typbeteckning	Passar kabelarea (mm ²)	Avgrening (mm ²)	Max kabeldiameter (mm)	Max avgrening (mm)	AxBxCxD (mm)	Antal/förp. stk	Vikt (g)
0718241	CLIK 2000 FIRE	1 x 2, 5-25	1x1,5-16	14	12,5	75x30x40x21	6	200
0718245	CLIK 2002 FIRE	1x50-150, 2x1,5-25, 3x4-25, 4x4-16	1x1,5-70, 2x1,5-10, 3x1,5-10, 4x1,5-6	26	18,5	185x47x75x43	1	360
0718247	CLIK 2003 FIRE	1x150-240, 2x16-50, 3x16-50, 4x16-50	1x50-120, 2x10-25, 3x10-25, 4x6-16	36	26	290x56x105x51	1	900



Gel på flaska

Används för ingjutning av elektriska förbindningar i formstabila dosor eller dylikt. Skyddar mot fukt och korrosion.



Beskrivning:

Gel typ Fluid är en transparent demonterbar silikongel. Gelen levereras i en praktisk och fuktät tvåkammarförpackning.

De båda kamrarna är fyllda med exakta doser av bas och härdare, vilka är åtskilda.

Gelen kan även levereras i flaskor, 2x500ml alt 2X1000ml, med tillhörande bägare för dosering och blandning.

Gelen har full isolering även under härdningstiden som beräknas till ca 10 min vid 18°C.

Härdar dock mycket långsamt under 0°C och bör därför blandas i en uppvärmd miljö t.ex. i värmätält eller i bilen.

Standard: HD 623

E-nummer	Innehåll (ml)
0718201	170
0718203	210
0718205	420
0718220	1000
0718225	2000

Gummi på flaska

Användning:

För ingjutning av elektriska förbindningar i formstabila dosor eller dyl.

Skyddar mot fukt och korrosion.

Beskrivning:

Gummi på flaska är en demonterbar silikongummi som är en fullgod ersättare till gjutharts. I motsats till gjutharts har gummit inget bäst före-datum och är både miljövänligt och giftfritt.

Dessutom erbjuder produkten ett mycket bra mekaniskt skydd.

Gummit levereras i flaskor med tillhörande bägare för dosering och blandning.

De båda flaskorna är fyllda med exakta doser av ingående komponenter. Gummit har full isolering även under härdningstiden som beräknas till ca 10 min vid 18°C. Härdar dock mycket långsamt under 0°C och bör därför blandas i en uppvärmd miljö t.ex. i värmätält eller i bilen.



Standard: HD 623

E-nummer	Typbeteckning	Innehåll (ml)	Ant/förp.	Vikt (g)
0718101	RUBBER FLUID	500	1	715



Wonder Gel

Gel för fogspruta

Enkomponents gel som levereras färdigblandad i tub för lätt och enkel applicering med hjälp av en fogspruta. Den visko-elastiska gelen innehåller inga farliga gifter, har inget bäst före datum och stelnar inte vilket gör det möjligt att öppna upp en befintlig skarv. Du håller enkelt koll på hur mycket gel som är kvar i tuben och arbetstemperaturen är från -60 till +200 °C. Varje tub innehåller 280 ml.

E-nummer	Typbeteckning	Beskrivning	Beskrivning 2
0752003	WONDER	Gel för fogspruta	Transparant Gel, 280 ml./tub

Kabelskarv RM

Användning:

För skarvning av 1 kV plast- och pappersisolerade 3- och 4-ledarkablar samt för tele- och signalkablar.

Beskrivning:

Satsen innehåller en tvådelad gjutform tillverkad i slaghållfast transparent ABS-plast, tvåkomponents silikongummi, PVC-tejp, och monteringsanvisning.

Gjutformens båda halvor är försedda med snäppfästen som gör det enkelt att montera halvorna.

Silikongummit levereras i en praktisk och fuktät tvåkammarförpackning eller i två flaskor.

Förpackningens båda kamrar innehåller exakta doser av ingående komponenter.

Blandning sker i öppnad förpackning eller i medföljande kärl när massan levereras på flaska.

Gummit har full isolering även under härdningstiden som beräknas till ca 10 min vid 18°C. Härdar dock mycket långsamt under 0°C och bör därför blandas i en uppvärmd miljö t.ex. i värmetält eller i bilen.

Skarvhylsor ingår ej i satsen.

Standard: HD 623



E-nummer	Typbeteckning	Kabelarea Cu (mm ²)	Kabelarea Al (mm ²)	Kabel D max	Längd (mm)	Höjd (mm)	Vikt (g)
0718103	RM-10	4x1,5-16	-	24	180	50	420
0718105	RM-25	4x2,5-25	-	30	215	55	450
0718107	RM-50	4x16-50	4x16-25	34	266	72	500
0718109	RM-95	4x25-95	-	42	330	75	550
0718111	RM-120	4x50-120	4x25-95	48	365	95	600
0718113	RM-240	4x120-240	4x95-185	73	510	120	650

Kabelskarv RY

Användning:

För avgrening av 1 kV plast- och pappersisolerade 3- och 4-ledarkablar samt för signalkablar.

Beskrivning:

Satsen innehåller en Y-formad tvådelad gjutform tillverkad i slaghållfast transparent ABS-plast, tvåkomponents silikongummi, PVC-tejp, och monteringsanvisning.

Gjutformens båda halvor är försedda med snäppfästen som gör det enkelt att montera halvorna.

Silikongummit levereras i en praktisk och fuktät tvåkammarförpackning eller i två flaskor.

Förpackningens båda kamrar innehåller exakta doser av ingående komponenter.

Blandning sker i öppnad förpackning eller i medföljande kärl när massan levereras på flaska.

Gummit har full isolering även under härdningstiden som beräknas till ca 10 min vid 18°C. Härdar dock mycket långsamt under 0°C och bör därför blandas i en uppvärmd miljö t.ex. i värmetält eller i bilen.

Skarvhylsor ingår ej i satsen.

Standard: HD 623



E-nummer	Typbeteckning	Kabelarea Matarkabel Al (mm ²)	Kabelarea Avgrening Al (mm ²)	Längd (mm)	Höjd (mm)	Vikt (g)
0718097	RY-6	4x2,5-6	2,5-6	180	90	470
0718198	RY-25	4x6-25	4x6-10	220	105	550
0718199	RY-240	4x95-240	4x50-240	600	285	1200



Skyplast

Tvåkomponentslera som liknar modellera. Lika mängd vit och blå tas ur de bägge burkarna och blandas väl. Massan kan sedan formas kring området som skall tätas mot fukt eller smutsinträning. Härdar på ca 5 minuter i rumstemperatur, härdas ej vid minusgrader.

Exempel på tätning är kopplingsdosor där kablar tagits bort. Leran är ej brandklassad.

E-nummer	Typbeteckning	Beskrivning
0718229	SKY PLAST	Sky Plast 500ml



Gelbox Kopplingsklämmor

Gelboxar idealisk för användning med anslutningsplintar såsom typ Wago eller plintar populärt kallad " sockerbiten "

Egenskaper:

- IP Klass X8
- Driftstemperatur upp til 90°C
- Installationstemperatur: -40°C til +50°C
- Kan sänkas ned i vatten
- Kan grävas ned

E-nummer	Beskrivning	Förpackning
0752236	GelBox Isaac 30x24x23 4st	Blister
0752237	GelBox Isaac MP 30x24x23	Blister
0752238	GelBox Pascal 38x30x26 2st	Blister
0752239	GelBox Pascal 38x30x26 25st	Blister
0752240	GelBox Watt 30x38x26 2st	Blister
0752241	GelBox Watt 30x38x26 25st	Blister
0752242	GelBox Kelvin 45x45x30 1st	Styck
0752243	GelBox Kelvin 45x45x30 20st	Blister

Krympslang - Tjockväggig utan lim svart

Användning:

För applikationer där det ställs krav på god elektrisk isolering och/eller gott mekaniskt skydd.

Beskrivning:

Tillverkad i modifierad polyolefin med höga elektriska och mekaniska egenskaper.

Vid täta förbindningar väljs krympslang med limbelagd insida. Vid värmning smälter limmet som tätar och fäster mot objektet.

- Kontinuerlig arbetstemperatur: -55 °C till + 110 °C

- Krymptemperatur: >120 °C

- Halogenfri



E-nummer	Typbeteckning	Krympområde Ø (mm)	Tjocklek (mm)	Längd (m)	Förpackning
0770130	MS3-3L 22-6	22 - 6	2,7	1,00	10
0770131	MS3-3L 33-8	33 - 8	4,0	1,00	10
0770132	MS3-3L 45-12	45 - 12	4,4	1,00	10
0770133	MS3-3L 55-15	55 - 15	4,4	1,00	10
0770134	MS3-3L 75-20	75 - 20	4,5	1,00	1
0770135	MS3-3L 92-25	92 - 25	4,6	1,00	1
0770136	MS3-3L 130-34	130 - 34	4,8	1,00	1

Krympslang - Tjockväggig med lim svart

Användning:

För applikationer där det ställs krav på god elektrisk isolering och/eller gott mekaniskt skydd.

Beskrivning:

Tillverkad i modifierad polyolefin med höga elektriska och mekaniska egenskaper.

Vid täta förbindningar väljs krympslang med limbelagd insida. Vid värmning smälter limmet som tätar och fäster mot objektet.

- Kontinuerlig arbetstemperatur: -55 °C till + 110 °C

- Krymptemperatur: >120 °C

- Halogenfri



E-nummer	Typbeteckning	Krympområde Ø (mm)	Vägg tjocklek (mm)	Längd (m)	Förpackning
0770140	MS3-M3L 12-3	12-3	2.6	1,00	10
0770141	MS3-M3L 16-4	16-4	2.7	1,00	10
0770142	MS3-M3L 22-6	22-6	2.7	1,00	10
0770143	MS3-M3L 33-8	33-8	4.0	1,00	10
0770144	MS3-M3L 45-12	45-12	4.4	1,00	10
0770145	MS3-M3L 55-15	55-15	4.4	1,00	10
0770146	MS3-M3L 75-20	75-20	4.5	1,00	1
0770147	MS3-M3L 92-25	92-25	4.5	1,00	1
0770148	MS3-M3L 130-34	130-34	4.6	1,00	1
0770149	MS3-M3L 160-55	160-55	4.6	1,00	1



Krympslang medeltjock vägg med lim svart

Användning:
För applikationer där det ställs krav på god elektrisk isolering och/eller gott mekaniskt skydd.

Beskrivning:
Tillverkad i modifierad polyolefin med höga elektriska och mekaniska egenskaper.
Vid täta förbindningar väljs krympslang med lim-belagd insida. Vid värmning smälter limmet som tätar och fäster mot objektet.

- Kontinuerlig arbetstemperatur: -55 °C till + 110 °C
 - Krymptemperatur: 120°C
 - Halogenfri
- Type: MW M LIM
Längd = 1 meter

E-nummer	Krympområde Ø (mm)	Tjocklek (mm)	Förpackning
0770120	12-3	1.4	10
0770121	22-6	2	10
0770122	34-7	2.6	10
0770123	40-12	2.6	10
0770124	56-16	2.7	10
0770125	75-22	3	1
0770126	95-26	3.2	1
VAR2284	115 - 34	3.3	1
0770127	120-34	3.3	1
VAR1188	180 - 58	3.5	1



Krympslang medeltjock vägg utan lim svart

Användning:
För applikationer där det ställs krav på god elektrisk isolering och/eller gott mekaniskt skydd.

Beskrivning:
Tillverkad i modifierad polyolefin med höga elektriska och mekaniska egenskaper.
Vid täta förbindningar väljs krympslang med lim-belagd insida. Vid värmning smälter limmet som tätar och fäster mot objektet.

- Kontinuerlig arbetstemperatur: -55 °C till + 110 °C
 - Krymptemperatur: 120°C
 - Halogenfri
- Type: MW U LIM
Längd = 1 meter

E-nummer	Krympeområde Ø mm	Tjocklek (mm)	Förpackning
0770100	12-3	1.4	10
0770101	22-6	2	10
0770102	34-7	2.6	10
0770103	40-12	2.6	10
0770104	56-16	2.7	10
0770105	75-22	3	1
0770107	120-34	3.3	1

Krympslang Svart 2:1 utan lim

Tunn vägg

Krympslang för isolering, nötskydd, avlastning och märkning av kablage mm.

Beskrivning:

Tunnväggig krympslang tillverkad i flamretarderande modifierad polyolefin med god beständighet mot kemikalier och oljeprodukter.

Slangen bibehåller sin flexibilitet även efter krympning, som utföres med gasverktyg eller varmluftpistol.

- Kontinuerlig arbetstemperatur -55 °C till +105 °C
- Krymptemperatur >125 °C
- Flamretarderande
- Krympförhållande 2:1



E-nummer	Typbeteckning	Krympområde Ø (mm)	Tjocklek efter krympning (mm)	Längd (m)
0770000	MS1-2B 1,6-0,8	1,6/0,8	0,40	20
0770001	MS1-2B 2,4-1,2	2,4/1,2	0,50	20
0770002	MS1-2B 3,2-1,6	3,2/1,6	0,50	20
0770003	MS1-2B 4,8-2,4	4,8/2,4	0,50	10
0770004	MS1-2B 6,4-3,2	6,4/3,2	0,60	10
0770005	MS1-2B 9,5-4,8	9,5/4,8	0,60	10
0770006	MS1-2B 12,7-6,4	12,7/6,4	0,60	10
0770009	MS1-2B 16-8			
0770007	MS1-2B 19,1-9,5	19,0/9,5	0,80	5
0770008	MS1-2B 25,4-12,7	25,4/12,7	0,90	5

Krympslang Svart 3:1 utan lim

Tunn vägg

Användning:

Krympslang för isolering, nötskydd, avlastning och märkning av kablage mm.

Beskrivning:

Tunnväggig krympslang tillverkad i flamretarderande modifierad polyolefin med god beständighet mot kemikalier och oljeprodukter.

Slangen bibehåller sin flexibilitet även efter krympning, som utföres med gasverktyg eller varmluftpistol.

- Kontinuerlig arbetstemperatur -55 °C till +135 °C
- Krymptemperatur >120 °C
- Flamretarderande
- Krympförhållande 3:1



E-nummer	Typbeteckning	Färg	Krympområde Ø (mm)	Vägg tjocklek (mm) krympt	Längd (m)
0770011	MS1-3B 3,0-1,0	Svart	3-1	0,55	10
0770012	MS1-3B 6,0-2,0	Svart	6-2	0,65	7
0770013	MS1-3B 9-3	Svart	9-3	0,75	5
0770014	MS1-3B 12-4	Svart	12-4	0,75	4
0770015	MS1-3B 18-6	Svart	18-6	0,80	3
0770016	MS1-3B 24-8	Svart	24-8	1,00	3



Krympslang Blå 3:1 utan lim

Tunn vägg

Användning:
Krympslang för isolering, nötskydd, avlastning och märkning av kablage mm.

Beskrivning:
Tunnväggig krympslang tillverkad i flamretarderande modifierad polyolefin med god beständighet mot kemikalier och oljeprodukter.
Slangen bibehåller sin flexibilitet även efter krympning, som utföres med gasverktyg eller varmluftpistol.

- Kontinuerlig arbetstemperatur -55 °C till +135 °C
- Krymptemperatur >120 °C
- Flamretarderande
- Krympförhållande 3:1

E-nummer	Typbeteckning	Färg	Krympområde Ø (mm)	Tjocklek efter krympning (mm)	Längd (m)
0770030	MS1-3B 3,0-1,0/10M	Blå	3-1	0,55	10
0770031	MS1-3B 6,0-2,0/7M	Blå	6-2	0,65	7
0770032	MS1-3B 9-3/5M	Blå	9-3	0,75	5
0770033	MS1-3B 12-4/4M	Blå	12-4	0,75	4
0770034	MS1-3B 18-6/3M	Blå	18-6	0,80	3
0770035	MS1-3B 24-8/3M	Blå	24-8	1,00	3



Krympslang Gul/Grön 3:1 utan lim

Tunn vägg

Användning:
Krympslang för isolering, nötskydd, avlastning och märkning av kablage mm.

Beskrivning:
Tunnväggig krympslang tillverkad i flamretarderande modifierad polyolefin med god beständighet mot kemikalier och oljeprodukter.
Slangen bibehåller sin flexibilitet även efter krympning, som utföres med gasverktyg eller varmluftpistol.

- Kontinuerlig arbetstemperatur -55 °C till +135 °C
- Krymptemperatur >120 °C
- Flamretarderande
- Krympförhållande 3:1

E-nummer	Typbeteckning	Färg	Krympområde Ø (mm)	Tjocklek efter krympning (mm)	Längd (m)
0770060	MS1-3B 3,0-1,0/10M	Gul/Grön	3-1	0,55	10
0770061	MS1-3B 6,0-2,0/7M	Gul/Grön	6-2	0,65	7
0770062	MS1-3B 9-3/5M	Gul/Grön	9-3	0,75	5
0770063	MS1-3B 12-4/4M	Gul/Grön	12-4	0,75	4
0770064	MS1-3B 18-6/3M	Gul/Grön	18-6	0,80	3
0770065	MS1-3B 24-8/3M	Gul/Grön	24-8	1,00	3

Krympslang Röd 3:1 utan lim



Tunn vägg

Användning:

Krympslang för isolering, nötskydd, avlastning och märkning av kablage mm.

Beskrivning:

Tunnväggig krympslang tillverkad i flamretarderande modifierad polyolefin med god beständighet mot kemikalier och oljeprodukter.

Slangen bibehåller sin flexibilitet även efter krympning, som utföres med gasverktyg eller varmluftpistol.

- Kontinuerlig arbetstemperatur -55 °C till +135 °C
- Krymptemperatur >120 °C
- Flamretarderande
- Krympförhållande 3:1

E-nummer	Typbeteckning	Färg	Krympområde Ø (mm)	Tjocklek efter krympning (mm)	Längd (m)
0770020	MS1-3B 3,0-1,0	Röd	3-1	0,55	10
0770021	MS1-3B 6,0-2,0	Röd	6-2	0,65	7
0770022	MS1-3B 9-3	Röd	9-3	0,75	5
0770023	MS1-3B 12-4	Röd	12-4	0,75	4
0770024	MS1-3B 18-6	Röd	18-6	0,80	3
0770025	MS1-3B 24-8/3M	Röd	24-8	1,00	3

Krympslang Vit 3:1 utan lim



Tunn vägg

Användning:

Krympslang för isolering, nötskydd, avlastning och märkning av kablage mm.

Beskrivning:

Tunnväggig krympslang tillverkad i flamretarderande modifierad polyolefin med god beständighet mot kemikalier och oljeprodukter.

Slangen bibehåller sin flexibilitet även efter krympning, som utföres med gasverktyg eller varmluftpistol.

- Kontinuerlig arbetstemperatur -55 °C till +135 °C
- Krymptemperatur >120 °C
- Flamretarderande
- Krympförhållande 3:1

E-nummer	Typbeteckning	Färg	Krympområde Ø (mm)	Tjocklek efter krympning (mm)	Längd (m)
0770040	MS1-3B 3,0-1,0/10M	Vit	3-1	0,55	10
0770041	MS1-3B 6,0-2,0/7M	Vit	6-2	0,65	7
0770042	MS1-3B 9-3/5M	Vit	9-3	0,75	5
0770043	MS1-3B 12-4/4M	Vit	12-4	0,75	4
0770044	MS1-3B 18-6/3M	Vit	18-6	0,80	3
0770045	MS1-3B 24-8/3M	Vit	24-8	1,00	3



Krympslang Transparent 3:1 utan lim

Tunn vägg, utan lim

Användning:
Krympslang för isolering, nötskydd, avlastning och märkning av kablage mm.

Beskrivning:
Tunnväggig krympslang tillverkad i flamretarderande modifierad polyolefin med god beständighet mot kemikalier och oljeprodukter.
Slangen bibehåller sin flexibilitet även efter krympning, som utföres med gasverktyg eller varmluftpistol.

- Kontinuerlig arbetstemperatur -55 °C till +135 °C
- Krymptemperatur >120 °C
- Halogenfri
- Flamretarderande
- Krympförhållande 3:1

E-nummer	Typbeteckning	Krympområde Ø (mm)	Tjocklek efter krympning (mm)	Längd (m)
0770050	MS1-3B 3-1/10M	3-1	0,55	10
0770051	MS1-3B 6-2/7M	6-2	0,65	7
0770052	MS1-3B 9-3/5M	9-3	0,75	5
0770053	MS1-3B 12-4/4M	12-4	0,75	4
0770054	MS1-3B 18-6/3M	18-6	0,80	3
0770055	MS1-3B 24-8/3M	24-8	1,00	3



Krympslang Svart 3:1 med lim

Tunn vägg

Användning:
För applikationer där det ställs krav på god elektrisk isolering och/eller gott mekaniskt skydd.

Beskrivning:
Tillverkad i modifierad polyolefin med höga elektriska och mekaniska egenskaper. Vid täta förbindningar väljs krympslang med lim-belagd insida. Vid värmning smälter limmet som tätar och fäster mot objektet.

- Kontinuerlig arbetstemperatur: -55 °C till + 110 °C
- Krymptemperatur: 120°C
- Längd = 1 meter

E-nummer	Krympområde Ø (mm)	Tjocklek (mm)	Förpackning
0770181	6,0 - 2,0	1,3	10
0770182	9,0 - 3,0	1,3	10
0770183	12,0 - 4,0	1,3	10
0770184	19,0 - 6,0	1,7	10
0770185	24,0 - 8,0	2,5	10
0770186	39,0 - 12,0	2,5	10

Krympslang utan lim svart



Medeltjock vägg

Användning:

För applikationer där det ställs krav på god elektrisk isolering och/eller gott mekaniskt skydd.

Beskrivning:

Tillverkad i modifierad polyolefin med höga elektriska och mekaniska egenskaper.

Vid täta förbindningar väljs krympslang med limbelagd insida.

Vid värmning smälter limmet som tätar och fäster mot objektet.

- Kontinuerlig arbetstemperatur: -55 °C till + 110 °C

- Krymptemperatur: 120°C

- Halogenfri

E-nummer	Beskrivning	Krympområde Ø (mm)	Längd (m)	Tjocklek efter krympning (mm)	Förpackning
0770108	Krympsl u lim MS2-3R 12-3/30m	12-3	30	1,4	1
0770109	Krympsl u lim MS2-3R 22-6/30m	22-6	30	2,0	1
0770110	Krympsl u lim MS2-3R 34-7/30m	34-7	30	2,6	1
0770111	Krympsl u lim MS2-3R 40-12/30m	40-12	30	2,6	1
0770112	Krympsl u lim MS2-3R 56-16/30m	56-17	30	2,6	1

Eltejp



S-märkt

Användning:

Eltejp av PVC. S-märkt. Används för isolering och skarvning av kabel och ledning.

Beskrivning:

Självslöcknande eltejp av PVC med ett icke korrosivt häftämne.

Resistent mot UV-ljus, oljor, alkalier, syror, vatten och de flesta lösningsmedel.

Genomslagshållfasthet: 8000 V

- Temperaturområde: -10 till +80 °C

- Lägsta pålindningstemperatur: -10 °C

E-nummer	Typbeteckning	Längd (m)	Bredd (mm)	Tjocklek (mm)	Färg
0752000	CETS-B 19X20	20	19	0,15	Svart
0752002	CETV-B 19X20	20	19	0,15	Vit
0752001	CETS-B 38X20	20	38	0,15	Svart



Vulktejp

Användning:
Vulktejp av PIB med separator. Används som isolation och utfyllnad av kabel och ledning.

Beskrivning:
Denna vulk-tejp av Polyisobutylene (PIB) har en hög töjbrottnöjdhetsgräns, ca. 600%, samt god beständighet mot UV-ljus och ozon.

- Genomslagshållfasthet: 40 kV/ mm
- Temperaturområde: -40 till +90 °C

Vulktejp

E-nummer	Typbeteckning	Längd (m)	Bredd (mm)	Tjocklek (mm)	Färg	Antal/frp
0758211	CVTS 19X5	5	19	0,50	svart	48
0758213	CVTS 38X5	5	38	0,50	svart	24
0758212	CVTS 38X10	10	38	0,50	svart	24



Omvikningshylsa medeltjock vägg med lim

Användning:
För reparation eller förstärkning av plast- eller blymantlade kablar. För alla spänningar.

Beskrivning:
Omvikningshylsan är tillverkad av modifierad polyolefin med medeltjock vägg och är invändigt belagd med lim, som vid krympning smälter och tätar.
Hylsan viks om kabeln och låses med en rostfri skena för att hålla ihop hylsan under krympning.

- Kontinuerlig arbetstemperatur: - 40°C till +110 °C
- Krymptemperatur: 120 °C
- Internt tryck: max 1.5 bar

- UV-resistent

DIN EN50393 (VED0278-393): 2006-1.

Färg: Svart.

Längd	1 / 1,5
Tjocklek efter krympning (mm)	2,3
Färg	Svart

REP.KRYMPEMUFFE

E-nummer	Typbeteckning	Kabeldiam. Ø mm
0772200	MS-RH 43-12/1M	16 - 43
0772201	MS-RH 72-18/1M	18 - 72
0772202	MS-RH 100-30/1M	26 - 93
0772203	MS-RH 125-32/1M	32 - 125
1012101948	MRS-165/38-1500MM	28-165

Omvikningshylsa kompositförstärkt med aluminiumfolie

Användning:

För reparation eller förstärkning av plast- eller blymantlade kablar. För alla spänningar.

Beskrivning:

HSLAL omvikningshylsa av komposit material.

Är uppbyggd av polyetylen med integrerade fibrer, aluminiumfolie och lim. Omvikningshylsan kan användas för skarvning, eller reparation av mantelskador på kabel.

Aluminiumfolien skyddar konstruktionen av kablar med aluminiumfolie och ger permanent och varaktig vattentät tätning. Kompositmaterial ger hög mekanisk hållfasthet.

Halogen och UV-beständig . Uppfyller de senaste gällande teststandarder DIN EN50393 (VED0278-393) : 2006-1 Kommer i svart färg.



Tjocklek efter krympning (mm)	4,5
Färg	Svart

E-nummer	Beskrivning	Kabeldiam. ø (mm)
0772204	Omvik hylsa alu 75-15 / 1M	15 - 75
0772205	Omvik hylsa alu 100-25 / 1,5M	25 - 100
0772206	Omvik hylsa alu 125-30 / 1,5M	30 - 125

Kopparnät - förtennat 200m/45mm

Används för avskärmning vid kabelskarvning.



Tjocklek (mm)	0,15
Bredd (mm)	45

E-nummer	Beskrivning
0719001	Kopparnät 200m/45mm/0,15mm

Kontaktfjäder RF3

Används till sammankoppling av förtennat Cu-nät och kabelskärm i kabelskarvar och avslut.



E-nummer	Beskrivning	Typbeteckning	Bredd (mm)
0718428	Kontaktfjäder 23-37 mm	RF3	16

KABELTILLBEHÖR - PRESS OCH SKRUVFÖRBINDNINGAR

Kontaktmaterial - C press	38
Kontaktmateriel - kopparpress	39
Kontaktmateriel - Skruvskarvhylsor och kabelskor	34



Skruvkabelskor 1-12kV

Melbyes skruvkabelskor är tillverkade av högsta kvalitet och med bästa precision i enlighet till IEC-61238-1.

Melbyes skruvkabelskor har fördelen att kunna delas in i två olika spann. 0,4-12kV och 12-36kV. Detta innebär större funktions område, samt optimering av artiklar.

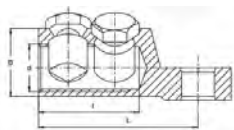
Skruvkabelskorna är tillverkade av förtennat aluminium, och har momentstyrda bultar som säkerställer ert montage varje gång de installeras. I och med att kabelskon är förtennad så går de att använda till både Al och Cu ledare.

Testade enl: IEC-61238-1

OBS: Alla kabelskor är godkända för klass-5 kabel (fintrådig), se tabell Cu /RM

Info:

E-nr	Beskrivning	Typbeteckning	Hål Ø anslutning, mm	L	d	l	D	Antal bultar
0893111	Skruvkabelsko 6-35mm ²	MLA-6-25X12	12	40	9,0	18,0	16	1
0893112	Skruvkabelsko 6-50mm ²	MLA-6-50X12	12	51	28	11,0	20	1
0893114	Skruvkabelsko 16-70mm ²	MLA-16-70X12	12	75	40	11,5	22	2
0893115	Skruvkabelsko 16-95mm ²	MLA-16-95X12	12	60	32	14,0	28	1
0893116	Skruvkabelsko 35-150mm ²	MLA-35-150X12	12	85	52	18,0	29	2
0893118	Skruvkabelsko 120-240mm ²	MLA-120-240X12	12	105	59	23,0	23	2



Skruskarvhylsor 1-12kV

Melbyes Skruskarvhylsor är tillverkade av högsta kvalitet och med bästa precision i enlighet till IEC-61238-1.

Melbyes skruskarvhylsor har fördelen att kunna delas in i två olika spann. 0,4-12kV och 12-36kV. Detta innebär större funktions område, samt optimering av artiklar.

Skruskarvhylsorna är tillverkade av förtennat aluminium, och har momentstyrda bultar som säkerställer ert montage varje gång de installeras. De är även tillverkad med tvärgående rillor inuti för bästa dragfasthållet av ledarn. I och med att hylsan är förtennad så går den att använda till både Al och Cu ledare.

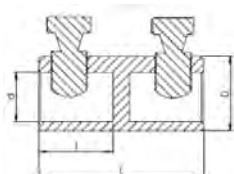


Testade enl: IEC-61238-1

OBS: Alla skruskarvhylsor är godkända för klass-5 kabel (fintrådig) , se tabell Cu /RM

Info:

E-nr	Beskrivning	Typbeteckning	L mm	l mm	d mm	D mm	Antal bultar
0893126	Skruskarvhylsa 1,5-16mm ²	MCA-1,5-16	30,5	14	6	12	2
0893127	Skruskarvhylsa 6-25mm ²	MCA-6-25	40	17	9	16	2
0893128	Skruskarvhylsa 6-50mm ²	MCA-6-50	45	20	11	20	2
0893129	Skruskarvhylsa 16-50mm ²	MCA-16-50	55	24	11	21	2
0893130	Skruskarvhylsa 25-95mm ²	MCA-25-95	56	24	14	25	2
0893131	Skruskarvhylsa 35-150mm ²	MCA-35-150	70	30	18	28	2
0893145	Skruskarvhylsa 50-240mm ²	MCA-50-240	120	56,5	26	35	4
0893133	Skruskarvhylsa 120-240mm ²	MCA-120-240	80	37	24	36	2





Skruvskarvhylsor 1 kV

Skruvskarvhylsor och skruvkabelskor är tillverkade av aluminiumlegering och är förtenta. Skarvhylsor och kabelskor är maskinbearbetade för bästa kvalitet. Ledarspären har tvärgående rillor för bästa draghållfasthet.

Kan användas till Al och Cu ledare, övergång mellan Al och Cu ledare, runda, sektorformade och solida ledare. När korrekt åtdragningsmoment är uppnått, går skruvskaften av. Skruv med avdragen skalle kan öppnas med insexnyckel. Testade enligt VDE 0220 och IEC 61238-1 (Skruvskarvhylsor)

E-nummer	Typbeteckning	L mm	Yttre diameter mm	Ant. bultar (st)	Verktyg	Knäckpunkt ant.	CU mm ²	AL mm ²	KL.5 mm ²
0893213	MD 1,5-16	30	12	2	SW8	1	1,5-16	10-16	6, 10, 16
0893202	MS 625	40	16	2	SW10	1	4-25	6-35	16
0893205	MS 1050	36,5	18	2	SW8	1	10-50	10-50	50
0893215	MD 16-95	55	25	2	SW10	1	16-95	16-95	95
0893216	MD 25-150	70	28	2	Insex 6mm	2	25-150	25-150	35 & 150
0893217	MD 50-240	120	35	4	Insex 8mm	2	50-240	50-240	150
0893212	SM 150300 V-K	110	38	4	SW6		120-300	95-300	

KL.5 ledare i andra dimensioner kan alltid monteras i skruvskarvhylsorna vid användande av lämpligt terminalrör. Detta gäller bara om bulten dras åt normalt.

SE: Sektor solid

SM: Sektor flertrådig

RE: Rund Solid

RM: Rund flertrådig



Tillbehör för skruvförbindningar

Insexnyckel med 1/2" infattning för mutterdragare.

E-nummer	Beskrivning	Typbeteckning	Tilläggsbeskrivning
1620109	Insexnyckel 6mm	SW6	Insexhylsnyckel SW6 1/2"
1620111	Insexnyckel 8mm L=20mm	IN8KT	Insexhylsnyckel SW8 1/2"



1620109

Skruvkabelsko - 1 kV

Skruvskarvhylsor och skruvkabelskor är tillverkade av aluminiumlegering och är förtenta.

Skarvhylsor och kabelskor är maskinbearbetade för bästa kvalitet.

Ledarspåren har tvärgående rillor för bästa draghållfasthet.

Kan användas till Al och Cu ledare, övergång mellan Al och Cu ledare, runda, sektorformade och solida ledare.

När korrekt åtdragningsmoment är uppnått, går skruvskallen av. Skruv med avdragen skalle kan öppnas med insexnyckel.



Testade enligt VDE 0220 och IEC 1238-1 (Skruvskarvhylsor)

E-nummer	Typbeteckning	Hål diameter	L mm	D mm	d mm	a mm	Antal bultar	CU mm ²	AL mm ²	Verktyg
0893252	MK 6-25/12	M10	39	16	9	18	1	10-25	6-25	10 mm
0893242	D10-35 X 10 SK-V-K M	M10	40	16	9	16	1	10-35	10-35	10 mm
0893272	1070/1X12 MS	M12	41	16	10,5	20	1	10-50	-	10 mm
0893254	MK 5095/12	M13	60	28	14	32,5	1	25-95	50-95	13 mm
0893244	MC 16-95 x12	M12	52	25	14	24	1	16-95	16-95	10 mm
0893246	MC 35-150 x12	M12	60	28	17	31	1	35-150	35-150	13 mm
0893248	MC 120-240 x12	M12	97	35	22	56	2	120-240	120-240	17 mm
0893249	MC 50-240 x12	M12	97	35	22	56	2	50-240	50-240	Insex 8mm

Skruvpinnhylsa - 1kV, Al och Cu

När korrekt åtdragningsmoment är uppnått, går skruvskallen av. Skruv med avdragen skalle kan öppnas med insexnyckel.



E-nummer	Typbeteckning	Kabeltvärsnitt mm ²	Längd (mm)	Yttre dia mm	Innre dia mm	Ant. bultar (st)	Bult dim mm
0893250	MP 150240	150-240 Cu	130	35	22	2	L= 60mm, D=17,5mm

Mothållsverktyg för skruvhylsor och skruvkabelskor

Mothållsverktyg som underlättar vid montage av skruvförbindningar



1620101

E-nummer	Typbeteckning	För hylsor ø mm
1620101	GH 42 P	21-42



Avgreningsklämmor - Koppar för kontaktpressning, typ C

För skarvning/avgrening av jordledare

C-press klämmor används vid skarvning samt avgrening av jordledare, jordlina. Cu kablar. Cu 99,95%.

Kan användas med flera typer av verktyg, under förutsättning att man använder det verktyg som anges i leverantörens anvisning.

Testat efter gällande normer.

E-nummer	Typbeteckning	Tvårsnittarea från/till mm ² avgrening	Frontmonterad
0893840	C4	10/6-10	10/6
0893841	C5	10-16/10-16	10/6
0893842	C6	16-25/16-25	16/16-25
0893843	C6-3	25/2,5-6	25/2,5-6
0893844	C8-6	25-35/16-25	25/16-25
0893845	C8	25-35/25-35	25/25-35
0893846	C9-6	35-50/16-25	35/16-25
0896847	C9-8	35-50/25-35	35/25-35
0893848	C9	35-50/35-50	35/35-50
0893849	C11-8	50-70/25-35	50/25-35
0893850	C11-9	50-70/35-50	50/35-50
0893851	C11	50-70/50-70	50/50-70
0893852	C13-8	70-95/25-35	70/25-35
0893853	C13-9	70-95/35-50	70/35-50
0893854	C13-11	70-95/50-70	70/50-70
0893855	C13	70-95/70-95	70/70-95
0893856	C15-8	95-120/25-35	95/25-35
0893857	C15-9	95-120/35-50	95/35-50
0893858	C15-11	95-120/50-70	95/50-70
0893859	C15-13	95-120/70-95	95/70-95
0893860	C15	95-120/95-120	95/95
0893861	C16-9	120-150/35-50	120-150/35-50
0893862	C16	120-150/120-150	120-150/120-150

Presskarvhylsor - Koppar

Förtennade med inspektionshål.



E-nummer	Typbeteckning	Typ (mm ²) KS KSF	Hylsa inv/utv. ø (mm)	Längd (mm)	Vikt (g)
0893800	KSO.75	0.75	1,3 - 2,8	14	0,5
0893801	KS1.5	1.5	1,8 - 3,3	14	0,8
0893802	KS2.5	2.5	2,3 - 4,2	16	1
0893804	KS 4/6	4 - 6	4,0 - 6,0	19	3,1
0893805	KS10	10	5,0 - 8,0	21	8,3
0893806	KSF16	16	6,0 - 9,0	29	10,8
0893807	KSF25	25	8,0 - 11,0	35	13,6
0893808	KSF35	35	9,0 - 13,0	35	20,6
0893809	KSF50	50	11,0 - 14,5	40	28,1
0893810	KSF70	70	13,0 - 17,0	40	37,8
0893811	KSF95	95	15,0 - 20,0	45	54,3
0893812	KSF120	120	17,0 - 22,0	55	74,3
0893813	KSF150	150	19,0 - 25,0	55	99,5
0893814	KSF185	185	21,0 - 27,0	70	137
0893815	KSF240	240	22,0 - 29,0	70	155,3
0893816	KSF300	300	24,5 - 31,5	75	179



Presskabelsko - Koppar

Förtennad med inspektionshål.

Vid dimensioner från 185mm² och uppåt krävs 2 pressningar. Presskabelskor för 500 till 1000mm² kan också levereras.

Uppfyller kraven enligt SEN 24 50 10.

E-nummer	Typbeteckning	Kontaktplan största bredd (mm)	Hylsa inv/utv. Ø mm	Längd mm
0893300	KR0.75-3	6	1,3 - 2,8	16
0893301	KR0.75-4	6	1,3 - 2,8	16
0893302	KR1.5-3	6.5	1,8 - 3,3	16
0893303	KR1.5-4	6.5	1,8 - 3,3	17
0893304	KR1.5-5	7.5	1,8 - 3,3	18
0893305	KR2.5-3	7.5	2,3 - 4,2	16
0893306	KR2.5-4	7.5	2,3 - 4,2	18
0893307	KR2.5-5	8.5	2,3 - 4,2	19
0893308	KR2.5-6	9	2,3 - 4,2	19
0893312	KR 4/6-4	9.5	4,0 - 6,0	22
0893313	KR 4/6-5	9.5	4,0 - 6,0	22
0893314	KR 4/6-6	10	4,0 - 6,0	23
0893315	KR 4/6-8	13.5	4,0 - 6,0	30
0893316	KR10-5	11.5	5,0 - 8,0	29
0893317	KR10-6	11.5	5,0 - 8,0	29
0893318	KR10-8	13.5	5,0 - 8,0	33
0893319	KR10-10	15.5	5,0 - 8,0	33
0893320	KR10-12	19	5,0 - 8,0	41
0893324	KRF16-6	13	6,0 - 9,0	33
0893325	KRF16-8	13	6,0 - 9,0	33
0893326	KRF16-10	16	6,0 - 9,0	38
0893327	KRF16-12	22	6,0 - 9,0	46
0893328	KRF25-6	16	8,0 - 11,0	37
0893330	KRF25-8	16	8,0 - 11,0	38
0893331	KRF25-10	17	8,0 - 11,0	42
0893332	KRF25-12	22	8,0 - 11,0	50
0893333	KRF35-6	18	9,0 - 13,0	45
0893335	KRF35-8	18	9,0 - 13,0	45
0893336	KRF35-10	18	9,0 - 13,0	45
0893337	KRF35-12	22	9,0 - 13,0	52
0893338	KRF35-16	25	9,0 - 13,0	62
0893339	KRF50-8	21	11,0 - 14,5	50
0893342	KRF50-12	21	11,0 - 14,5	53
0893343	KRF50-16	27	11,0 - 14,5	59
0893344	KRF70-8	25	13,0 - 17,0	55
0893346	KRF70-10	25	13,0 - 17,0	55
0893347	KRF70-12	25	13,0 - 17,0	58
0893348	KRF70-16	28	13,0 - 17,0	64
0893349	KRF95-10	29	15,0 - 20,0	69
0893351	KRF95-12	29	15,0 - 20,0	69
0893352	KRF95-16	29	15,0 - 20,0	69
0893353	KRF120-10	32	17,0 - 22,0	73
0893354	KRF120-12	32	17,0 - 22,0	73
0893355	KRF120-16	32	17,0 - 22,0	73
0893356	KRF150-12	36	19,0 - 25,0	80
0893357	KRF150-16	36	19,0 - 25,0	80

E-nummer	Typbeteckning	Kontaktplan största bredd (mm)	Hylsa inv/utv. Ø mm	Längd mm
0893358	KRF150-20	36	19,0 - 25,0	87
0893359	KRF185-12	39	21,0 - 27,0	86
0893360	KRF185-16	39	21,0 - 27,0	86
0893363	KRF240-12	44	22,0 - 29,0	95
0893364	KRF240-16	44	22,0 - 29,0	95
0893365	KRF240-20	44	22,0 - 29,0	95
0893366	KRF300-12	48	24,5 - 31,5	114
0893367	KRF300-16	48	24,5 - 31,5	114
0893370	KRF400-20	54	30,0 - 38,0	126



Melby Skandinavia Norge AS | Prost Stabelsvei 22 | Postboks 160 | NO-2021 Skedsmokorset | Tlf +47 63 87 01 50 | msl@melbye.no | www.melbye.no

Melby Skandinavia Sverige AB | Fordonsvägen 17 | SE-553 02 Jönköping | Tlf +46 36 332 07 00 | info@melbye.se | www.melbye.se

Melby Skandinavia Region Danmark | Galoche Allé 15 | DK- 4600 Køge | Tlf +45 57 60 0960 | melbye@melbye.as | www.melbye.as