

Verktyg Del 1





A			
Avbitare	11	KatiBlitz Dragfjäder i "kassett"	46
Avisoleringstänger	13	KatiTwist Dragfjäder	48
B		Kniv	15
Bits kit	21	Kroneverktyg	35
Bits	20	L	
Blocknycklar	23	Lås	39
Borr och konisk borr	29	Lödenna	36
Bågfil	32	M	
C		Magnet	38
Click & Crimp Presstång	43	Märkningsutrustning	27
D		Mätverktyg	28
Dragfjädrar	44	O	
Dragstrumpor	55	Oisolerade Skruvmejselset	18
Dragstänger	54	Oisolerade skruvmejslar	16
E		P	
Elektroniktänger, set	10	Pincett isolerad	35
Elektroniktänger	9	Powerdrive matarenhet	47
F		Presstänger - För ändhylsor	42
Fasta nycklar	22	R	
Ficklampa med tillbehör	37	Ringnycklar	24
Flexibel gripklo	37	Rörkapare	33
H		Rörål på Stativ, gul.	52
Hygien	40	S	
Hålsåg	30	Spänningstestare (penna)	42
I		Spärrkombinycklar	25
Insexnyckelset och torx	19	Spärrkombinycklar	24
Inspektionsspegel	38	Spärrskafset	26
K		Stegsax	12
Kabelguide	56	Stålbörste	39
Kabeljet dragsystem	51	Syl, dorn, stämjärn, mejsel och hammare	34
Kabelknivar	14	T	
Kabelmax Dragfjädrar	49	Tänger set	8
Kabelrullar	56	Tänger	6
Kabelsax/avbitare	12	V	
Kabelstrippkniv	14	Verktygsförvaring	41

E-NUMMER	SIDA	E-NUMMER	SIDA	E-NUMMER	SIDA	E-NUMMER	SIDA	E-NUMMER	SIDA
1625698	29	1625746	30	1652825	46	1652975	51	1659073	44
1625699	29	1625747	30	1652826	46	1652976	51	1659074	44
1625700	29	1625748	30	1652827	46	1652977	51	1659075	44
1625701	30	1625749	30	1652828	46	1652978	48	1659076	44
1625702	30	1625750	30	1652829	46	1652979	48	1659081	56
1625703	30	1625751	30	1652830	46	1652980	48	1659082	56
1625704	30	1625752	31	1652831	46	1652981	48	1659083	56
1625705	30	1625753	31	1652832	46	1652982	48	1659084	46
1625706	30	1625754	31	1652833	46	1652983	48	1659085	46
1625707	30	1625755	31	1652834	46	1652984	48	1659086	46
1625708	30	1625756	31	1652835	46	1652985	48	1659087	49
1625709	30	1625757	30	1652836	46	1652986	48	1659088	53
1625710	30	1625758	29	1652837	46	1652988	46	1659089	53
1625711	30	1626159	14	1652838	46	1652989	56	1659091	49
1625712	30	1626160	14	1652839	52	1652990	44	1659092	44
1625713	30	1626161	14	1652842	52	1652991	56	1659093	44
1625714	30	1626162	14	1652843	52	1652999	56	1659094	46
1625715	30	1626163	14	1652844	52	1653000	56	1659095	56
1625716	30	1626164	14	1652848	52	1653005	39	1659099	47
1625717	30	1626165	14	1652849	52	1659002	44	1661209	41
1625718	30	1632529	36	1652850	52	1659003	44	1661210	41
1625719	30	1632530	36	1652851	52	1659004	44	1661211	41
1625720	30	1632531	36	1652852	52	1659005	44	1661212	41
1625721	30	1632532	36	1652853	52	1659006	44	1661213	24
1625722	30	1632533	36	1652855	52	1659007	44	1661214	24
1625723	30	1632534	36	1652871	52	1659008	54	1661215	24
1625724	30	1632535	36	1652887	52	1659021	46	1661216	24
1625725	30	1635302	27	1652889	53	1659022	46	1661217	24
1625726	30	1635303	27	1652893	53	1659023	47	1661218	24
1625727	30	1635304	28	1652903	53	1659024	47	1661219	24
1625728	30	1635305	28	1652921	53	1659025	47	1661220	24
1625729	30	1635306	28	1652923	53	1659026	47	1661221	24
1625730	29	1635309	28	1652960	53	1659027	47	1661222	24
1625731	29	1635311	28	1652961	53	1659036	55	1661223	24
1625732	29	1635317	28	1652962	53	1659037	55	1661224	24
1625733	29	1635319	53	1652963	53	1659038	55	1661225	23
1625734	29	1635321	28	1652964	53	1659039	55	1661226	23
1625735	29	1649190	13	1652965	53	1659040	55	1661228	19
1625736	30	1652814	49	1652966	44	1659041	55	1661229	19
1625738	30	1652815	49	1652967	51	1659042	55	1661230	19
1625739	30	1652816	49	1652968	51	1659043	55	1661231	32
1625740	30	1652817	49	1652969	51	1659044	55	1661232	32
1625741	30	1652818	49	1652970	51	1659045	55	1661233	32
1625742	30	1652819	49	1652971	51	1659046	55	1661234	32
1625743	30	1652821	49	1652972	51	1659053	44	1661235	32
1625744	30	1652823	49	1652973	51	1659054	44	1661236	32
1625745	30	1652824	46	1652974	51	1659055	44	1661237	32



E-NUMMER	SIDA
1661241	32
1661242	32
1661243	32
1661244	32
1661246	27
1661247	11
1661248	13
1661257	18
1661260	20
1661261	20
1661276	11
1661277	11
1661278	11
1661279	11
1661280	11
1661281	11
1661282	11
1661283	6
1661284	6
1661285	6
1661286	6
1661287	6
1661288	6
1661289	6
1661292	6
1661293	6
1661294	6
1661300	41
1661301	55
1661302	44
1661303	44
1661304	13
1661348	14
1661349	14
1661352	12
1661353	12
1661354	43
1661355	43
1661356	11
1661357	6
1661358	6
1661359	6
1661360	6
1661361	6
1661362	6
1661363	6
1661364	6

E-NUMMER	SIDA
1661365	6
1661366	6
1661367	11
1661368	11
1661369	11
1661370	13
1661371	34
1661372	34
1661373	34
1661374	6
1661375	6
1661376	6
1661377	6
1661378	6
1661379	6
1661380	6
1661381	6
1661382	11
1661383	11
1661384	34
1661385	34
1661386	34
1661387	34
1661388	34
1661389	34
1661390	38
1661391	38
1661392	37
1661393	38
1661394	35
1661395	35
1661396	35
1661397	8
1661398	8
1661403	39
1661477	41
1661519	32
1661520	32
1661521	32
1661522	13
1661524	32
1661525	32
1661534	35
1661535	22
1661536	22
1661537	22
1661538	22

E-NUMMER	SIDA
1661539	22
1661540	22
1661541	22
1661542	22
1661543	22
1661544	22
1661545	22
1661546	22
1661547	22
1661548	22
1661549	22
1661550	22
1661551	24
1661552	24
1661553	24
1661554	24
1661555	24
1661556	24
1661557	24
1661558	24
1661559	24
1661560	24
1661561	24
1661562	24
1661563	24
1661564	24
1661565	23
1661566	23
1661567	23
1661568	23
1661569	23
1661570	23
1661571	23
1661572	23
1661573	23
1661574	23
1661575	23
1661576	23
1661577	23
1661578	23
1661579	23
1661580	23
1661581	23
1661582	23
1661583	23
1661584	25
1661585	25

E-NUMMER	SIDA
1661586	26
1661587	26
1661588	26
1661589	20
1661590	20
1661591	20
1661592	20
1661593	20
1661594	20
1661595	20
1661596	20
1661597	20
1661598	20
1661599	20
1661600	20
1661601	20
1661602	20
1661603	20
1661604	20
1661605	20
1661606	20
1661607	20
1661608	20
1661609	20
1661610	20
1661611	20
1661612	20
1661613	21
1661614	21
1661615	21
1661616	16
1661617	16
1661618	16
1661619	16
1661620	16
1661621	16
1661622	16
1661623	16
1661624	16
1661625	16
1661626	16
1661627	16
1661628	16
1661629	16
1661630	16
1661631	16
1661632	16

E-NUMMER	SIDA
1661633	16
1661634	16
1661635	16
1661636	16
1661637	16
1661638	16
1661639	16
1661640	16
1661641	18
1661642	18
1661643	18
1661644	18
1661645	18
1661646	18
1661647	18
1661648	34
1661677	34
1661678	34
1661679	34
1661680	34
1661681	34
1661682	34
1661683	10
1661684	9
1661685	9
1661686	9
1661687	9
1661688	9
1661689	9
1661690	9
1661691	9
1661692	9
1661693	9
1661694	9
1661695	9
1661696	9
1661698	34
1661699	34
1661700	18
1661701	18
1661702	18
1661703	18
1661704	18
1661707	42
1661708	42
1661709	42
1661710	42

E-NUMMER	SIDA
1661711	43
1661712	43
1661713	43
1661714	43
1661715	43
1661716	43
1661717	43
1661722	33

E-NUMMER	SIDA
1661723	33
1661724	15
1661725	15
1661727	12
1661728	12
1661729	12
1661730	12
1661738	12

E-NUMMER	SIDA
1661746	13
1661900	14
1661904	42
1661982	12
1661984	19
1661985	26
1680747	40
1680748	40

E-NUMMER	SIDA
1680749	40
1693704	53
1693705	44
1693706	44
1693707	44
1693708	44
1693709	27
4201631	42

E-NUMMER	SIDA
4201632	42
9451401	37
9451402	37
9451403	37



VERKTYG

Handverktyg	6
Instrument	42
Pressutrustning	42
Dragverktyg	44



Tänger

CIMCO tänger fungerar utmärkt i ditt dagliga arbete.

Både material och design är skapade för en tuff arbetsbelastning.

Den hög-legerade stålet som används är speciellt designat för användning av hantverkare. En idealisk nivå av hållbarhet är uppnådd vid försiktig härdning. Detta ger den bästa förutsättning för utmärkt hållbarhet, även om tängerna utsätts för höga nivåer av stress.

- På grund av det generella utestängande av luft under smältprocessen, uppnår elektrostat en hög grad av renhet.

Tänger

E-nummer	Beskrivning	Str mm / "	DIN ISO
1661283	Kombitång 1000V 160 Svart	160 / 6"	5746
1661366	Kombitång 1000V 180 Svart	180 / 8"	5746
1661284	Kombitång 1000V 200 Svart	200 / 8"	5746
1661285	Avisoleringstång 1000V <Ø5mm	160 / 6"	
1661286	Telefontång 1000V Rak 145mm	145 / 5,5"	5745
1661287	Telefontång 1000V Rak 160mm	160 / 6"	5745
1661364	Telefontång 1000V Rak 200mm	200 / 8"	5745
1661288	Telefontång 1000V Böjd 160mm	160 / 6"	5745
1661365	Telefontång 1000V Böjd 200mm	200 / 8"	5745
1661289	Platttång 1000V Lång 160mm	160 / 6"	5745
1661357	Spetstång 1000V Rund 160mm	160 / 6"	5745
1661358	Mekanikertång fl/ru 190	190 / 7,5"	
1661359	Mekanikertång fl/ru 45gr	190 / 7,5"	
1661360	Mekanikertång flat 190	190 / 7,5"	
1661361	Mekanikertång flat 45gr	190 / 7,5"	
1661374	Rörtång oisolerad 1/2" 245mm	250 / 10"	8976
1661375	Rörtång oisolerad 1" 320mm	250 / 10"	8976
1661362	Skruvtång 1000V Liten Svart	130	
1661363	Skruvtång 1000V Stor Svart	155	
1661379	Griptång Låsbar 0-35mm	185	
1661380	Griptång Låsbar 0-50mm	250	
1661381	Griptång Låsbar 0-65mm	300	
1661292	Polygrip Powergrip 250	490	
1661293	Polygrip Powergrip 180	275	
1661294	Polygrip Powergrip 300	640	
1661376	Rörtång oisolerad 1 1/2" 440mm	440 / 1 1/2"	
1661377	Rörtång oisolerad 2" 560mm	560 / 2"	
1661378	Rörtång oisolerad 3" 675mm	675 / 3"	



1661283



1661366



1661284



1661285



1661286



1661287



1661364



1661288



1661365



1661289



1661357



1661358



1661360



1661359



1661360



1661361



1661374



1661375



1661362



1661363



1661379



1661380



1661381



1661292



1661293



1661294



1661376



1661377



1661378



Tänger set

Set med 3 och 4 tänger.

Set med 4 tänger innehåller:
1000 V Kraftavbitare, spetstång, kombinationstång och avisoleringstång.

Set med 3 tänger innehåller:
1000 V Plygrip, spetstång och sidavbitare.

Sett med 3 och 4 tänger

E-nummer	Beskrivning
1661397	Tångset 1000V, 4 delar
1661398	Tångset 1000V, 3 delar



1661397



1661398

Elektroniktänger

Precisions elektronik tänger, med gemensam drop-smidd design. Hög precisionskonstruktion, gjord av specialstål, självöppnande tack vare dubbla bladfjädrar, utmärkt hållbarhet, fin yta med ergonomiskt utformat två-komponent handtag (i ESD eller 1000 V-design på förfrågan).



Elektronik tänger

E-nummer	Beskrivning	L (mm)
1661684	Sidavbitare Elektr, Oval Vinkl	120
1661685	Sidavbitare Elektr, Oval Rak	120
1661686	Sidavbitare Elektr, Spets Vinkl	120
1661687	Sidavbitare Elektr, Spets Rak	120
1661688	Sidavbitare för elektronik	120
1661695	Sidavbitare för elek, m/avisol	120
1661696	Sidavbitare för elek, liten	120
1661689	Spetstång Elektronik Rak 130	130
1661690	Spetstång Elektronik Rak 150	150
1661691	Spetstång Elektronik Böjd 150	150
1661692	Flat tång Elektronik Bred 130	130
1661693	Flat tång Elektronik Smal 130	130
1661694	Rundtång Elektronik Rak 130	130



1661684



1661685



1661686



1661687



1661688



1661689



1661690



1661691



1661692



1661692



1661694



1661695



1661696



1661684



Elektroniktänger, set

Set med precisions elektronik tänger, med gemensam drop-smidd design. Hög precisions konstruktion, gjord av specialstål, självöppnande tack vare dubbla bladfjädrar, utmärkt hållbarhet, fin yta med ergonomiskt utformat två-komponent handtag (i ESD eller 1000 V-design på förfrågan). Består av sidavbitare, spetstång och flattång

Tänger i set

E-nummer	Beskrivning	L (mm)
1661683	Elektroniktänger set 3-del	120, 130 och 150



1661683

Avbitare

CIMCO avbitare fungerar utmärkt i ditt dagliga arbete. Både material och design är skapat för en tuff arbetsbelastning. Det Hig-legerade stålet som används är speciellt designat för användning av hantverkarna.

En idealisk nivå av hållbarhet är uppnådd vid försiktig härdning.

- Alla avbitare är härdade i ett oljebad.

- Alla blad är utsatt för ytterligare induktionshärdning, detta ger den bästa förutsättningen för utmärkt hållbarhet, även när avbitarna utsätts för höga nivåer av stress.

- På grund av det generella utestängandet av luft under smältprocessen, uppnår elektrostål en hög grad av renhet.



Avbitare

E-nummer	Beskrivning	Str mm / "	DIN ISO
1661247	Sidavbitare 1000V 160 diamant	160 / 6"	5749
1661276	Sidavbitare 1000V 130 Svart	130 / 5"	5749 B
1661277	Sidavbitare 1000V 145 Svart	145 / 5,5"	5749 B
1661278	Sidavbitare 1000V 160 Svart	160 / 6"	5749 B
1661279	Sidavbitare 1000V 180 Svart	180 / 7"	5749 B
1661280	Sidavbitare 1000V Stor 145 Sv	145 / 5,5"	5749 A
1661281	Sidavbitare 1000V Stor 160 Sv	160 / 6"	5749 A
1661282	Sidavbitare 1000V Stor 200 Sv	200 / 8"	5749 A
1661369	Sidavbitare 1000V m/avis Svart	160 / 6"	
1661356	Plomberingstång 160mm	160 / 6"	
1661367	Tväravbitare 1000V 200 Svart	200 / 8"	5748
1661368	Bultsax 460mm Röd	460	
1661382	Kniptång/Hovtång 200mm	200	
1661383	Kniptång 220mm	220	



1661247



1661276



1661277



1661278



1661279



1661280



1661281



1661282



1661367



1661368



1661382



1661383



Kabelsax/avbitare

För kapning av CU- och AL-kablar. Helsmid i kolstål med polerade och härdade käftar. Handtagisolering av mjuk halksäker vinyl.

CS 22 har justerbar skruv för avmantling av ledare 0,4 - 2 mm. OH 60 har justerbart skärhuvud.

E-nummer	Beskrivning	Typbeteckning	Skärningbeskrivning	Längd (mm)	Klippekapasitet mm Ø
1661352	Kabelsax CC22	129995	Kabelsax, dubbla skär	160	50 mm ²
1661353	Kabelsax CC38	120143	Kabelsax, dubbla skär	200	70 mm ²
1661982	Kabelsax Duocut CC22 1000V	120108	Isolerad dubbla skär	162	50 mm ²
1661727	Kabelsax Cu/Al Ø12mm	120138	Kabelsax, dubbla skär	200	50 mm ²
1661728	Kabelsax Cu/Al Ø26mm	120150	Kabelsax, doble skjær	600	120 mm ²
1661729	Kabelsax Cu/Al Ø42mm	120151	Kabelsax, doble skjær		300 mm ²
1661730	Kabelsax Cu/Al Ø65mm	120157	Kabelsax, doble skjær		400 mm ²



Stegsax

Stegsax/kabelsax med spärrfunktion.

Enhands-sax med utlösarfunktion. Alla delar i hållfast specialstål. Härdade knivar och ergonomiskt handtag.

För Cu- och Al- kablar upp till Ø52 mm.

Kabelsax

E-nummer	Beskrivning	Längd (mm)	Kabel Ø	Massiv mm ²	Flerleder mm ²
1661738	Kabelsax Cu/Al Ø62mm	310	62 mm	1 X 500	4 X 185 mm ²

Avisoleringstänger

Avisoleringstänger i flera varianter.

För enledare, fåtrådad och mångtrådad ledare.

Används på ytterkappor av silikon, gummi, PVC eller förstärkt gummi.



1661746

Avisoleringstänger

E-nummer	Beskrivning	Area
1661746	Avisoleringstång Power Strip	0,5-16 mm ²
1661370	Avisoleringstång autom 0,2-6mm	0,2-6,0 mm ²
1661522	Avisoleringstång autom 1000V	0,2-6,0 mm ²
1661248	Avisoleringstång Super 4 Plus	0,2-6,0 mm ²
1661304	Mantelskalare TiN	0,2-6,0 mm ²
1649190	Rörslitsare	



1661746 Självjusterande, tvärsnitt från 0,5mm² till 16mm². Används på isolations-typer som silikon, förstärkt PVC eller flexibel gummi. Avmantlingslängd från 8mm till 24mm. 5 förinställda moment. Avbitare för kabel upp till 3mm i diameter, skadar ej kabel eller ledare.



1661370. För runda , ovala och platta PVC isolerade kablar från 0,2mm² till 6mm² . Avmantlingslängder från 4mm till 18mm .



1661522. 1000V för flertrådig och solida ledare .



1661248 . För flexibel eller styv ledare. Bra anpassade till RST isoleringstyper. Automatisk inställning av ledareareor från 0,2 mm till 6,0 mm . Avmantlingslängd från 6mm till 15mm . Med avbitartång för upp till 2,5mm² . Skadar inte ledarna.



1661304 . Kniv och skäreggar är belagda med titanium nitrid. För tvärgående och längsgående snitt Ø6-28 mm. Kan användas till PVS rör. Extra blad medföljer.



1649190. Strippnings-verktyg för kabel över 25mm. För avlägsnande av den yttre manteln på kablar med större diameter än 25 mm . Justerbar skärdjup på 0,5-5 mm . Levereras i stadig låda. Utbytbar blad. Funkar även till PVC Slang/ rör.



Kabelknivar

Elektrikerkniv i rostfritt stål, med gummihandtag.
Höger eller vänster slipad.
Fodral i läder med hållare för knapp eller för bälte.
Bladlängd 35mm eller 45mm

Kabelkniv

E-nummer	Beskrivning	Typ	Dimension
1661348	Skalkniv Cimco Vänster	3001	Blad = 35mm. Längd=155mm
1661349	Skalkniv Cimco Höger	3001-1	Blad = 35mm. Längd=155mm



1661348



1661349



Kabelstrippkniv

NYHET!!!

Snabb, enkel och säker kabelstrippkniv med utbytbara kabelguider för snitt runt kabeln och krokkniv för långsgående snitt. De utbytbara kabelguiderna gör att kabelstrippkniven kan användas på kablar från 4 - 70mm. Justerbart skärdjup som blir synligt genom ett litet inspektionshål i kabelguiden. Det TiN-belagda krokbladet för långsgående snitt är justerbart i fyra steg. Krokbladet är bara aktivt när säkerhetsmekanismen är öppnat.

Kabelstrippkniv

E-nummer	Beskrivning
1661900	Kabelstrippkniv
1626159	Utbytesbåge 4-16mm Ø
1626160	Utbytesbåge 8-28mm Ø
1626161	Utbytesbåge 27-35mm Ø
1626162	Utbytesbåge 35-50mm Ø
1626163	Utbytesbåge 50-70mm Ø
1626164	Krokblad / Skär
1626165	Kabelblad / Skär



1661900



1626159



1626160



1626161



1626162



1626163



1626165

Kniv

Kniv med blad i rostfritt stål eller karbonstål. Handtag i gummi eller plast. Fodral i plast, med hållare för knapp eller för bälte.



Universalkniv

E-nummer	Beskrivning
1661724	Universalkniv
1661725	Extrablad för universalkniv



1661724



1661725



Oisolerade skruvmejslar

Oisolerade skruvmejslar med tre-komponent handtag. Handtaget har rund trekantad form och böjd längdkontur, detta ger god passform i handen som är bra för effektivt arbete. Mejslarna har polerat, matt och kromat blad.

Skruvmejsel set

E-nummer	Beskrivning	Produkt info.
1661620	Skruvmejsel SPÅR 3,5x0,6	DIN 5265 och ISO 2380. Polerad, matt och Kromad klinga.
1661621	Skruvmejsel SPÅR 4,0x0,8	DIN 5265 och ISO 2380. Polerad, matt och Kromad klinga.
1661622	Skruvmejsel SPÅR 5,5x1,0	DIN 5265 och ISO 2380. Polerad, matt och Kromad klinga.
1661623	Skruvmejsel SPÅR 6,5x1,2	DIN 5265 och ISO 2380. Polerad, matt och Kromad klinga.
1661624	Skruvmejsel SPÅR 8,0x1,2	DIN 5265 och ISO 2380. Polerad, matt och Kromad klinga.
1661625	Skruvmejsel SPÅR 8,0x1,6	DIN 5265 och ISO 2380. Polerad, matt och Kromad klinga.
1661626	Skruvmejsel SPÅR 10,0x1,6	DIN 5265 och ISO 2380. Polerad, matt och Kromad klinga.
1661627	Skruvmejs Elek SPÅR 2,5x0,4x75	DIN 5265 B.
1661628	Skr mejs Elek SPÅR 3,0x0,5x100	DIN 5265 B.
1661629	Skr mejs Elek SPÅR 3,5x0,6x100	DIN 5265 B.
1661630	Skr mejs Elek SPÅR 4,0x0,8x100	DIN 5265 B.
1661631	Skr mejs Elek SPÅR 5,5x1,0x125	DIN 5265 B.
1661632	Skr mejs Elek SPÅR 5,5x1,0x200	DIN 5265 B.
1661633	Skruvmejsel PH 0x60	DIN ISO 8764.
1661634	Skruvmejsel PH 1x80	DIN ISO 8764.
1661635	Skruvmejsel PH2x100	DIN ISO 8764.
1661636	Skruvmejsel PH3x150	DIN ISO 8764.
1661637	Skruvmejsel PZ 0x60	DIN ISO 8764 - 1
1661638	Skruvmejsel PZ 1x80	DIN ISO 8764 - 1
1661639	Skruvmejsel PZ 2x100	DIN ISO 8764 - 1
1661640	Skruvmejsel PZ 3x150	DIN ISO 8764 - 1
1661616	Skruvmejsel STUBBY PH1x38	Med 2-komponent handtag, för stjärnspår.
1661617	Skruvmejsel STUBBY PH2x38	Med 2-komponent handtag, för stjärnspår.
1661618	Skruvmejsel STUBBY 5,5x1,0	Med 2-komponent handtag, för rakspår.
1661619	Skruvmejsel STUBBY 6,5x38	Med 2-komponent handtag, för rakspår.



1661620 till 1661626



1661627 till 1661632



1661633 till 1661636



1661637 till 1661640



1661616 / 1661617



1661618 / 1661619



Oisolerade Skruvmejselset

Oisolerade Skruvmejselset med tre-komponent handtag. Handtagen har rund trekantad form och böjd längdkontur, detta ger god passform i handen som är bra för effektivt arbete. Mejslarna har polerat, matt och kromat blad.

Skruvmejsel set

E-nummer	Beskrivning	Produkt info.
1661643	Skruvmejs set Elektriker 3-del	Innehåller: Flat 5,5x1,0x300, Stjärna PH1 x300 och PH2 x300
1661641	Skruvmejs set 6-del	Innehåller: Flat 2,5x0,4x75, 4,0x0,8x100, 5,5x1,0x125, 6,5x1,2x150, Stjärna PH1 x80 och PH2 X100
1661642	Skruvmejs set Flat 6-del	Innehåller: Flat 2,5x0,4x75, 4,0x0,8x100, 5,5x1,0x125, 6,5x1,2x150 och 8,0x1,2x150
1661644	Skruvmejs set PH/PZ 6-del	Innehåller: Stjärna PH1 x80, PH2 X100, PH3 x150, PZ1 x80, PZ2 x och PZ3 x150
1661645	Skruvmejs set Torx 5-del	Innehåller: Torx T8x 60, T10 x80, T15 x 80, T20 x100 och T25 x 100.
1661646	Skruvmejs set Insex 5-del	Innehåller: Unbraco SW3 x100, SW4 x100, SW5 x100, SW6 x125 och SW8 x150.
1661647	Skr mejs set 6-kanthylsa 5-del	Innehåller: Sexkantshylsa SW5,5 x125, SW7 x125, SW8 x125, SW10 x125 och SW13 x125.
1661257	Skr mejs set 1000V SPEC PZ 1+2	Innehåller: 1 stk PZ1/ FL1 x 80 och 1 stk PZ2/ FL2 x 100.
1661700	Elektronikmejs, set Flat 7-del	Innehåller: Flat 1,0x0,18x40, 1,2x0,25x40, 1,8x0,3x60, 2,0x0,4x60, 2,5x0,4x75, 3,5x0,6x100 och 4,0x0,8x150.
1661701	Elektronikmejs, set 7-del	Innehåller: Flat 2,0x0,4x60, 2,5x0,4x75, 3,0x0,5x75, 3,5x0,8x150, stjärna PH0 x60 och PH1 X80
1661702	Elektronikmejs, set Torx 7-del	Innehåller: Torx T5 x50, T6 x50, T7 x50, T8x 60, T9 x60, T10 x 80 och T15 x 80.
1661703	Elektronikmejs, set PH/PZ 7del	Innehåller: Stjärna PH 000 x40, PH00 X40, PH0 x60, PH1 x80, PH1 X150, PZ0 x60 och PZ1 x80.
1661704	Elektronikmejs, set Insex 7del	Innehåller: Unbraco SW0,7 x40, SW0,9 x 40, SW1,3 x 40, SW1,5 x50, SW2,0 x50, SW2,5 x60 och SW3 x60.



1661643



1661641



1661641



1661642



1661645



1661646



1661647



1661257



1661266 och 1661267



1661700



1661701



1661702



1661703



1661704



1661705

Insexnyckelset och torx

Insexnycklar med kulhuvud, tillverkad av fullt härdad S2 stål, polerad, hård förkromad yta, avrundade kanter. I praktisk PVC-hållare eller i fickformat.



Insex och torx

E-nummer	Beskrivning	Produkt info
1661230	Insexnyckelset 1,5-10mm 9-del	Levereras i praktisk PVC-hållare. Innehåller: SW1,5, SW2, SW2,5, SW3, SW4, SW5, SW6, SW8 och SW10
1661228	Insexnyckelset 2,5-10mm 7-del	I fickformat. Innehåller: SW2,5, SW3, SW4, SW5, SW6, SW8 och SW10
1661229	Torxnyckelset T9-T40 8-del	I fickformat. Innehåller: T9, T10, T15, T20, T25, T27, T30 och T40
1661984	Insex problemlösare	Insex sats för slitna huvuden i 9 delar. Levereras i praktisk PVC hållare. Innehåller : SW 1,5, SW 2, SW 2,5, SW 3, SW 4, SW 5, SW 6, SW 8 och SW 10mm



1661230



1661228



1661229



1661984



Bits

BITFLEX-bits.

Bits med dämpningszon (bara för 25mm längd). Detta minimerar stöttoppar som tidigare lett till stort slitage och destruktiv stötstyrka.

Flex-zonen ökar i betydlig grad livstiden till BITFLEX bits i jämförelse med konventionell standard bits.

Alla bits har 1/4" sexkant driv.

Bits

E-nummer	Beskrivning	DIN
1661593	Krysspårbits PH 1 x 25mm	3128
1661590	Krysspårbits PH 1 x 90mm	3128
1661594	Krysspårbits PH 2 x 25mm	3128
1661591	Krysspårbits PH 2 x 90mm	3128
1661595	Krysspårbits PH 3 x 25mm	3128
1661592	Krysspårbits PH 3 x 90mm	3128
1661596	Krysspårbits PZ 1 x 25mm	3128
1661599	Krysspårbits PZ 1 x 90mm	3128
1661597	Krysspårbits PZ 2 x 25mm	3128
1661600	Krysspårbits PZ 2 x 90mm	3128
1661598	Krysspårbits PZ 3 x 25mm	3128
1661601	Krysspårbits PZ 3 x 90mm	3128
1661602	Spårbits 4,0 x 0,5	3128
1661603	Spårbits 5,5 x 0,8	3128
1661604	Spårbits 6,5 x 1,2	3128
1661609	Torxbits T 10 x 25	3128
1661605	Torxbits T 10 x 90	3128
1661610	Torxbits T 15 x 25	3128
1661606	Torxbits T 15 x 90	3128
1661611	Torxbits T 20 x 25	3128
1661607	Torxbits T 20 x 90	3128
1661612	Torxbits T 25 x 25	3128
1661608	Torxbits T 25 x 90	3128
1661260	Bits SPEC PZ/FL1 70mm	3128
1661261	Bits SPEC PZ/FL2 70mm	3128
1661589	Bitshållare m/magnet 1/4" 60mm	3126



1661590 - 1661595 PH Bits



1661596 - 1661601 PZ Bits



1661609 - 1661612 Torxbits



1661260 - 1661261 Bits
SPEC PZ/FL 70mm

Bits kit

BITFLEX-bits.

Bits med dämpningszon (bara för 25mm längd). Detta minimerar stöttoppar som tidigare lett till stort slitage och destruktiv stötstyrka. Flex-zonen ökar i betydlig grad livstiden på BITFLEX-bits i jämförelse med konventionella standard bits. Alla bits har 1/4" sexkant driv.



Bits Kit

E-nummer	Beskrivning	Produkt info
1661615	Bitset HANDY, 17 delar	Set i 17 delar: Universal bitshållare i 1/4". Rak spår 6,5 x1,2mm, stjärna PH1, PH2 (2 stk), PH3, PZ1, PZ2 (3 stk), PZ3, Torx T10, T15, T20, T25, T30 og T40.
1661613	Bitset ELEKTRO TOP, 21 delar	Set i 20 delar, bitslängd 90mm: Universal bitshållare, längd 60mm. Stjärna PH1, PH2, PH3, 2 stk av varje. PZ1, PZ2, PZ3, 2 stk av varje. Torx T10, T15, T20, 2 stk av varje.
1661614	Bitset SAFETY 75mm, 50 delar	Set i 50 delar, bitslängder 75mm. Rakt spår 4, 5 och 6mm. Spår med fördjupning 4, 6, 8 och 10mm. Stjärna PH1, PH2, PZ1, PZ2. Invänding fyrkant (Robertson) Stl 1 och 2. Invändig sexkant (Ibus) 4, 5 och 6 mm. Invändig sexkant (Inbus) (Tamper Resistant) 2, 2,5, 3, 4, 5 och 6 mm. Torx T10, T15, T20, T25, T30. Torx med borrh (Tamper Res) T8, T10, T15, T20, T25, T27, T30 och T40. TORQ-set, TS6, TS8, och TS10. TW1, TW2, TW3 och TW4. C1, C2 och C3 XZN Polygon. 5, 6 och 8. Universal bitshållare med 1/4" sexkant insats och fästmagnet, längd 60 mm.



1661615



1661613



1661614



Fasta nycklar

Dubbel öppen skiftnyckel med 15° vridkäft. Producerat i förkromad krom vanadium stål.

Fasta nycklar

E-nummer	Beskrivning	Produkt info
1661535	Fastnyckel Dubbel 6x7mm	Enligt DIN 3110 och ISO 3318
1661536	Fastnyckel Dubbel 8x9mm	Enligt DIN 3110 och ISO 3318
1661537	Fastnyckel Dubbel 10x11mm	Enligt DIN 3110 och ISO 3318
1661538	Fastnyckel Dubbel 10x13mm	Enligt DIN 3110 och ISO 3318
1661539	Fastnyckel Dubbel 12x13mm	Enligt DIN 3110 och ISO 3318
1661540	Fastnyckel Dubbel 13x14mm	Enligt DIN 3110 och ISO 3318
1661541	Fastnyckel Dubbel 13x17mm	Enligt DIN 3110 och ISO 3318
1661542	Fastnyckel Dubbel 14x15mm	Enligt DIN 3110 och ISO 3318
1661543	Fastnyckel Dubbel 16x17mm	Enligt DIN 3110 och ISO 3318
1661544	Fastnyckel Dubbel 17x19mm	Enligt DIN 3110 och ISO 3318
1661545	Fastnyckel Dubbel 18x19mm	Enligt DIN 3110 och ISO 3318
1661546	Fastnyckel Dubbel 20x22mm	Enligt DIN 3110 och ISO 3318
1661547	Fastnyckel Dubbel 21x23mm	Enligt DIN 3110 och ISO 3318
1661548	Fastnyckel Dubbel 24x27mm	Enligt DIN 3110 och ISO 3318
1661549	Fastnyckel Dubbel 25x28mm	Enligt DIN 3110 och ISO 3318
1661550	Fastnyckel Dubbel 30x32mm	Enligt DIN 3110 och ISO 3318



1661535 - 1661550

Blocknycklar

Kombinationsnycklar producerade i förkromat krom-vanadin stål. Finns i storlekarna 6-22 mm med 1 mm intervaller, 24, 27, 30 och 32 mm.



Blocknycklar

E-nummer	Beskrivning	
1661565	Kombinationsnyckel 6mm	Enligt DIN 3113A och ISO 3318
1661566	Kombinationsnyckel 7mm	Enligt DIN 3113A och ISO 3318
1661567	Kombinationsnyckel 8mm	Enligt DIN 3113A och ISO 3318
1661568	Kombinationsnyckel 9mm	Enligt DIN 3113A och ISO 3318
1661569	Kombinationsnyckel 10mm	Enligt DIN 3113A och ISO 3318
1661570	Kombinationsnyckel 11mm	Enligt DIN 3113A och ISO 3318
1661571	Kombinationsnyckel 12mm	Enligt DIN 3113A och ISO 3318
1661572	Kombinationsnyckel 13mm	Enligt DIN 3113A och ISO 3318
1661573	Kombinationsnyckel 14mm	Enligt DIN 3113A och ISO 3318
1661574	Kombinationsnyckel 15mm	Enligt DIN 3113A och ISO 3318
1661575	Kombinationsnyckel 16mm	Enligt DIN 3113A och ISO 3318
1661576	Kombinationsnyckel 17mm	Enligt DIN 3113A och ISO 3318
1661577	Kombinationsnyckel 18mm	Enligt DIN 3113A och ISO 3318
1661578	Kombinationsnyckel 19mm	Enligt DIN 3113A och ISO 3318
1661579	Kombinationsnyckel 20mm	Enligt DIN 3113A och ISO 3318
1661580	Kombinationsnyckel 21mm	Enligt DIN 3113A och ISO 3318
1661225	Kombinationsnyckel 22mm	Enligt DIN 3113A och ISO 3318
1661226	Kombinationsnyckel 24mm	Enligt DIN 3113A och ISO 3318
1661581	Kombinationsnyckel 27mm	Enligt DIN 3113A och ISO 3318
1661582	Kombinationsnyckel 30mm	Enligt DIN 3113A och ISO 3318
1661583	Kombinationsnyckel 32mm	Enligt DIN 3113A och ISO 3318



1661565 till 1661583



Ringnycklar

12 punkts ringnycklar med böjt huvud 75°.
Tillverkat i förkromad krom-vanadin stål.

Ringnycklar

E-nummer	Beskrivning	Produkt info
1661551	Ringnyckel 6x7mm	Enligt DIN 838 och ISO 3318
1661552	Ringnyckel 8x9mm	Enligt DIN 838 och ISO 3318
1661553	Ringnyckel 10x11mm	Enligt DIN 838 och ISO 3318
1661554	Ringnyckel 10x13mm	Enligt DIN 838 och ISO 3318
1661555	Ringnyckel 12x13mm	Enligt DIN 838 och ISO 3318
1661556	Ringnyckel 14x15mm	Enligt DIN 838 och ISO 3318
1661557	Ringnyckel 16x17mm	Enligt DIN 838 och ISO 3318
1661558	Ringnyckel 17x19mm	Enligt DIN 838 och ISO 3318
1661559	Ringnyckel 18x19mm	Enligt DIN 838 och ISO 3318
1661560	Ringnyckel 20x22mm	Enligt DIN 838 och ISO 3318
1661561	Ringnyckel 21x23mm	Enligt DIN 838 och ISO 3318
1661562	Ringnyckel 24x27mm	Enligt DIN 838 och ISO 3318
1661563	Ringnyckel 25x28mm	Enligt DIN 838 och ISO 3318
1661564	Ringnyckel 30x32mm	Enligt DIN 838 och ISO 3318



1661551 till 1661564



Spärrkombinycklar

Professionell kombinationsnyckel. Nyckeln har 12 punkts spärring i den ena änden och öppen ände i den andra. Perfekt för att snabbt kunna lossa eller för att dra åt skruvarna eller muttrarna. Spärrnycklarna är små, så de fungerar utmärkt där det är trångt. Skruvar åt höger eller vänster genom att enkelt vrida nyckeln.

Spärrkombinycklar

E-nummer	Beskrivning
1661213	Blockspärrnyckel - 8
1661214	Blockspärrnyckel - 9
1661215	Blockspärrnyckel - 10
1661216	Blockspärrnyckel - 11
1661217	Blockspärrnyckel - 12
1661218	Blockspärrnyckel - 13
1661219	Blockspärrnyckel - 14
1661220	Blockspärrnyckel - 15
1661221	Blockspärrnyckel - 16
1661222	Blockspärrnyckel - 17
1661223	Blockspärrnyckel - 18
1661224	Blockspärrnyckel - 19

Spärrkombinycklar

Set med professionella kombinationsnycklar. Nycklarna har 12 punkts spärring i den ena änden och öppen ände i den andra. Perfekt för att snabbt kunna lossa eller för att dra åt skruvarna eller muttrarna. Skruvar åt höger eller vänster genom att enkelt vrida nyckeln.



Spärrkombinyckelset

E-nummer	Beskrivning	Produkt info
1661584	Spärrskaftsnyckelset 12-del	12 st spärrnycklar, 8 - 9 - 10 - 11 - 12 - 13 - 14 - 15 - 16 - 17 - 18 och 19 mm. levereras i rulletui.
1661585	Spärrskaftsnyckelset BIT 19del	Set med: 4 st spärrnycklar, 10 - 11 - 12 och 13 mm. Bits med stjärnspår PH1 - PH2 - PZ1 och PZ2, med rakt spår 4 - 5.5 och 6 mm, unbrako bits SW5 och SW6.



1661584



1661585



Spärrskiftset

Spärrskiftset i mycket hög kvalitet, för den professionella användaren. Levereras i praktiska etuier i stål eller i plast med 28, 32 eller 52 delar. Etuiet har invändig inredning som håller setets delar på plats.

Spärrskift set

E-nummer	Beskrivning	Produkt info
1661586	Spärrskiftset 1/4 33-delar	Spärrskiftset i 33 delar, kommer i ett robust metallhölje med en gjuten plastinredning som håller alla delar på plats. 1/4 " fyrkantiga, sexkantiga rör av Kromvanadinstål, pläterade med polerad krom . Spärrskift med Posi Lock hållmekanismen, skruvmejsel, T - handtag med glid huvud. Förlängning 50 mm och 150 mm. Sexkantiga hylsor från 4 till 14 mm. Hex pip (Allen) 3 till 6 mm , spår - piper 0,5 x 4-0,6 x 4,5 och 0,8 x 5,5 , star- piper PH 1 - PH 2 - PH 3 - PZ 1 - PZ 2 och PZ 3 , Torx piper T10 - T 15 - T 20.
1661587	Spärrskiftset 1/4+1/2 52-delar	Hylssats i 52 delar, kommer i ett robust metallhölje med en gjuten inredning som håller alla delar på plats. Verktygen är gjorda av kromvanadinstål, polerad och kromad. Innehåll: 1/4 "hylsnyckel system 4-4,5 med sexkantiga hylsor - 5-6 - 7 - 8-9 - 10 - 13 mm. Spärr med plasthandtag, reversibla för medurs / moturs rotation, med knapp för snabbkoppling som förhindrar att hylsorna oavsiktligt lossnar. Med 36- tänder i spärr (svängbara vinkel 10 °). 115 mm T-handtag med glid huvud. Förlängning 75 mm, knut 35 mm. Hållare för 1/4 "bits. 1/2 "hylsnyckel system Hex 10 -. 11-12 - 13-14 - 15-19 - 22-24 - 27-30 och 32 mm. Sexkantiga rör 21 mm (tändstiftsnyckel). Spärr med plasthandtag, reversibla för medurs/moturs rotation, med quick-release knapp som förhindrar att hylsorna oavsiktligt lossnar. Med 36 tänder i spärr (svängbara vinkel 10 °). 295 mm T-handtag med glidhuvud. Förlängning 125 och 250 mm, knut 65 mm. Spärrnycklar 1/4 " , medsols/motsols rotation eller låsning i mittläget 180 mm. Standard Bits 1/4" i plasthållare, spår 0,5 x 4 mm, 0,8 x 5,5 mm och 1,2 x 7 mm. Star Track PH 1, PH 2 och PH3 Allen 3 - 4 - 5 till 6 - 7 8 mm. 1/4 "övergång till rör, med kulstopp.
1661588	Spärrskiftset BIT+1/4 28-delar	Bits- och spärrnyckel- set i 28 delar , kommer i en kompakt, två - färgad plastbox , hylsnyckel och spärrskift är tillverkade av kromvanadinstål, härdat, pläterade polerad och hårdkrom . 1/4 " 12 -punkts piper : 4-4,5 - 5-5,5 - 6 - 7-8 - 9 - 10 till 11 - 12 - 13 och 14 mm. Minispärr med back och Quik Drop 1/4 " . Skruv Bits av S2 specialstål, 25 mm lång; spår 4 - 5 - 6 mm, för Phillips skruvar på PH1 - PH2 - PH3, PZ1 - PZ2 och PZ 3. Bitshållare med snabbkoppling, 55 mm lång, för manuell och maskindrift. Adapter från 1/4 "fyrkantig (t.ex. spärr) till 1/4 " hexagonal (exempelvis bitar), 25 mm lång.
1661985	Hylssats problemlösare	Specialhylsor för slitna 6-kants bult huvuden. Består av: 3/8" T-handtag, 8, 10, 11, 13, 15 och 17mm hylsa.



1661586



1661587



1661588



1661985

Märkningsutrustning

Märkningsutrustning för den professionella användaren.



Märkutrustning

E-nummer	Beskrivning	Produkt info
1635302	Kritmärkningssnöre 15m	Markeringsnöre med push-system, lagringsplats för vev och bältesclips, kropp av metall, längd på snöre 15m, inkl 60g färg pulver.
1635303	Krita för märkningssnöre, Blå	100 g färgpulver, fett och olje-fritt, i plastflaska.
1693709	Markeringspray röd 400ml	Markerings-spray för markering. Baserat på krita (Ej-permanent), miljövänlig, fri från giftiga ämnen, lösningsmedel och CFC drivgas, vattenklass 0. Fäster i fuktiga förhållanden på olika ytor som bl.a. betong, asfalt, mur, trä, metall, plast, gräs. Godkänd av Deutsche Telekom.
1661246	Snickarpenna Blyerts 240mm	Snickarpenna för markering på trä, metall och gummi



1635302



1635303



1693709



1661246



Mätverktyg

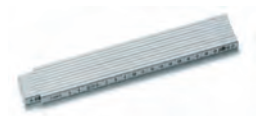
Måttstock i plast, måttband i stål eller glasfiber, för mätning av längder från 2 till 30m.

Skjutmått i kromat stål, för mätning av invändig eller utvändig diameter samt djup.

Vattenpass i icke-ledande plast med eller utan magnet, eller i aluminium, för nivåmätning vertikalt, horisontellt eller 45°.

Mätverktyg

E-nummer	Beskrivning	Produkt info
1635304	Tumstock Glasfiber 2m 10-sekt,	Producerat i glasfiber med 10 sektioner. Mm märkning på bägge sidor. Mycket god flexibilitet, Ej ledande.
1635305	Måttband 5m 19mm bladstål	Pocket måttband 5 m (metall måttband) . Tillverkad av 19 mm brett stålband, lackerad gul, i metriska skalan, lätt att köra in/ut , med hold - funktion, auto bakåt, tryck och håll in stoppknappen. Robust ABS-hus i modern två - komponentdesign med en ergonomisk mjuk gummi insats, med clips för att hänga på bältet.
1635306	Måttband 30m Vinda Glasfiber	Glasfibermåttband. 13 mm bred, gul, med metrisk skala på ena sidan (meter och centimeter) . EG-typgodkännande, noggrannhetsklass II, med plastkrok, i en sluten kapsel av slagålig plast, med vev.
1635309	Skjutmått m/Momentlås 150mm	Precisionsskjutmått . Tillverkad av härdat rostfritt stål. Mätprober för inre och yttre diameter. Käk djup 47 mm. Djupmätning. Levereras i platsfodral.
1635311	Vattenpass 2-libeller 400mm NC	400 mm lång, tillverkad av icke - ledande plast, med en horisontell och en vertikal bubbla.
1635317	Vattenpass 2-libeller 800mm NC	800 mm lång, tillverkad av icke - ledande plast, med en horisontell och en vertikal bubbla.
1635321	Vattenpass 3 libeller 250mm NC	250 mm långt vattenpass, tillverkad av icke - ledande plast med en robust aluminiumska. Magnet på undersidan. 3 st bubblor, 1 x horisontell, 1x vertikal och 1 x 45 °.



1635304



1635305



1635306



1635309



1635311



1635317



1635321

Borr och konisk borr

Borr och konisk borr.
För borrar i stål, plast, trä eller betong.
Levereras i etui av plast eller metall.



Borr / Koniska borr

E-nummer	Beskrivning	Produkt info
1625698	Borrsats 1-10mm i 0,5mm steg	DIN 338. HSS borr som levereras i metalletui.
1625699	Borrsats 1-13mm i 0,5mm steg	DIN 338. HSS borr som levereras i metalletui.
1625732	Borrsats 1-10mm Blanka 19 del	DIN 338. Blank HSS borr som levereras i plastetui.
1625731	Borrsats 1-13mm Blanka 25 del	DIN 338. Blank HSS borr som levereras i plastetui.
1625733	Borrsats 1-10mm i tub 19 del	DIN 338. HSS borr som levereras i plastbox.
1625730	Borrhammarsats 7 delar	Med hårdmetallblad, för alla betong- och murvarianter. Passar alla bormaskiner med SDS-Plus.
1625735	Stegborr Konisk 8-20mm	Stegborr, med diametrarna M8, M10, M12, M16 och M20 mm. Speciellt för elektriska installationer.
1625734	Borrhuvud Konisk 3-14mm	Konisk borr i HSS, för gradfri behandling av tunn metall.
1625700	Stegborr Set 3-del	3 koniska borr i HSS, för gradfri behandling av tunn metall. För hål diameter 3 - 14 mm, 8 - 20 mm och 16 - 30 mm.
1625758	Fräsborr 6,35mm	Fräs producerad i premium kvalitet HSS, för utmärkt prestanda och hög slitstyrka. för borrar, fräsning, skärning och raspning i trä, spånplattor, plast, aluminium, stålplattor och plexiglas.



1625698



1625699



1625732



1625731



1625733



1625730



1625735



1625734



1625700



1625758



Hålsåg

Hålsågar gjorda i HSS bi-metall, med variabelt avstånd på tänderna. Detta för att minska vibrationerna. Sågarna kan användas i stål, gjutjärn, metall, koppar, trä och annat material. Hålsågarna från 14 till 30 mm använder liten spindel, hålsågarna från 32 till 100 mm använder stor spindel.

Hålsåg

E-nummer	Beskrivning
1625729	Hållare för hålsåg Ø14-33mm
1625728	Hållare för hålsåg Ø32-152mm
1625757	Centerborr för hålsågshållare
1625727	Hålsåg Ø14mm
1625726	Hålsåg Ø16mm
1625725	Hålsåg Ø17mm
1625724	Hålsåg Ø19mm
1625723	Hålsåg Ø20mm
1625722	Hålsåg Ø21mm
1625721	Hålsåg Ø22mm
1625720	Hålsåg Ø24mm
1625719	Hålsåg Ø25mm
1625718	Hålsåg Ø27mm
1625717	Hålsåg Ø29mm
1625716	Hålsåg Ø30mm
1625715	Hålsåg Ø32mm
1625714	Hålsåg Ø35mm
1625713	Hålsåg Ø37mm
1625712	Hålsåg Ø38mm
1625701	Hålsåg Ø40mm
1625702	Hålsåg Ø41mm
1625703	Hålsåg Ø43mm
1625704	Hålsåg Ø44mm
1625705	Hålsåg Ø45mm
1625706	Hålsåg Ø46mm
1625707	Hålsåg Ø48mm
1625708	Hålsåg Ø50mm
1625709	Hålsåg Ø51mm
1625710	Hålsåg Ø52mm
1625711	Hålsåg Ø54mm
1625736	Hålsåg Ø55mm
1625738	Hålsåg Ø57mm
1625739	Hålsåg Ø59mm
1625740	Hålsåg Ø60mm
1625741	Hålsåg Ø64mm
1625742	Hålsåg Ø65mm
1625743	Hålsåg Ø67mm
1625744	Hålsåg Ø68mm
1625745	Hålsåg Ø70mm
1625746	Hålsåg Ø73mm
1625747	Hålsåg Ø75mm
1625748	Hålsåg Ø76mm
1625749	Hålsåg Ø79mm
1625750	Hålsåg Ø83mm
1625751	Hålsåg Ø86mm

E-nummer	Beskrivning
1625752	Hålsåg Ø89mm
1625753	Hålsåg Ø92mm
1625754	Hålsåg Ø95mm
1625755	Hålsåg Ø98mm
1625756	Hålsåg Ø100mm



1625729



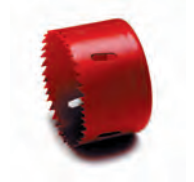
1625728



1625757



1625727 till 1625716,
används till liten "spindel"
på dessa nr.



1625715 till 1625756,
används till stor "spindel"
på dessa nr.



Bågfil

Bågfil och juniorbågfil för proffsanvändaren.
Mycket stabil och lätt.
För bladlängder på 300 mm, 200 mm och 150 mm.
Hög kvalitet på alla punkter.

Bågfil

E-nummer	Beskrivning	Längd (mm)	Produkt info
1661232	Bågfil Metall 300mm	300 mm	Mycket lätt och mycket stabil bågfil. Skapad i aluminium med en ergonomisk design. Hög skärprecision. Med mjukt gummihandtag i främre grepp. Levereras med 1 st bimetall blad.
1661521	Bågfil i stål, för 300mm blad	300 mm	Bågfil, justerbar, gjord av fyrkantsstål, tjocklek material 16 x 10 mm, röd pulverlackerad med spännskruv.
1661525	Bågfil 1000V 300mm blad	300 mm	Bågfil 1000V. Helt isolerad bågfil med innovativ lösning för snabbt byte av blad på handtaget, för singelsidan av bladet i 6494 Form A. Med bättre grepp på grund av halkfri plast och minskad vikt .
1661236	Bågfilmsblad Metall 300mm HSS	300 mm	Enligt DIN 6494 Form A , Singel, 300x13x0,65. 24 tänder per tum .
1661237	Bågfilmsblad Metall 300mm WS	300 mm	Form B, Dubbel. 300x25x0,8. 24 tänder per tum.
1661231	Bågfil Universal 150mm PROFIL	150 mm	
1661519	Bågfil PUK Vario 150, 260mm	260 mm	Bågfil 10 x 5 mm plattstål med ergonomiska handtag i glasfiber. Justerbart blad med inställningsmutter i handtaget. 65mm hög båge.
1661520	Bågfil PUK Vario 200, 310mm	310 mm	Bågfil 10 x 5 mm plattstål med ergonomiskt handtag i glasfiber. Justerbart blad med inställningsmutter i handtaget. 65mm hög båge.
1661524	Bågfil 1000V 150mm blad	150 mm	Isolerad bågfil 1000 V
1661233	Bågfilmsblad 150mm grovt	150 mm	
1661241	Bågfilmsblad Vario 200. 14 t	200 mm	
1661234	Bågfilmsblad 150mm fint	150 mm	
1661244	Bågfilmsblad Vario 200. 25 t	200 mm	
1661242	Bågfilmsblad Vario 150. 32 t	150 mm	
1661243	Bågfilmsblad Vario 200. 32 t	200 mm	
1661235	Bågfilmsblad Set med 3 blad	150 mm	



1661231



1661519



1661520



1661524



1661233



1661241



1661234



1661244



1661242



1661243

Rörkapare

Rörskärare med ett skärhjul som kan bytas utan verktyg, tack vare Quickchange system, dubbel rullstyrning, för kopparrör.



Rörkap

E-nummer	Beskrivning	L (mm)
1661722	Rörskärare MINI 3-16mm	60
1661723	Rörskärare 3-35mm	160



1661722



1661723



Syl, dorn, stämjärn, mejsel och hammare

Syl, dorn, stämjärn, mejsel och slägga

E-nummer	Beskrivning	Produkt info
1661371	Körnare 10x120mm	I enlighet med DIN 7250. Körn. I chromium-vanadium stål. Längd 120mm.
1661372	Drivdornsset med körnare 6-del	I enlighet med DIN 7250. Dorn och körn set, 6 delar. I chromium-vanadium stål. Längd 120mm
1661373	Drivdornsset 6-del	Dorn set, 6 delar. 3, 4, 5, 6, 7 och 8mm ø. I chromium-vanadium stål. Längd 150mm.
1661384	Huggmejsel 10/250mm	Mejsel i chromium-vanadium stål. Bredd 10mm, Längd 250mm.
1661385	Huggmejsel 12/250mm	Mejsel i chromium-vanadium stål. Bredd 12mm, Längd 250mm.
1661386	Huggmejsel 15/250mm	Mejsel i chromium-vanadium stål. Bredd 15mm, Längd 250mm.
1661387	Stenmejsel 26/250mm	I enlighet med DIN 7254 A. Sten Mejsel i chromium-vanadium stål. Bredd 26mm, Längd 250mm
1661388	Stenmejsel 29/300mm	I enlighet med DIN 7254 A. Sten mejsel i chromium-vanadium stål. Bredd 29mm, Längd 250mm
1661389	Gummihandtag för mejsel	Gummihandtag för huggmejsel
1661677	Hålslagare 10x124x254mm	I enlighet med DIN 5139. Stämjärn 10x124x254mm
1661678	Stämjärn 15x260mm	I enlighet med DIN 5139. Stämjärn 15x124x254mm
1661679	Hålslagare 20x131x261mm	I enlighet med DIN 5139. Stämjärn 20x124x254mm
1661680	Hålslagare 22x148x278mm	I enlighet med DIN 5139. Stämjärn 22x124x254mm
1661681	Stämjärn 26x275mm	I enlighet med DIN 5139. Stämjärn 25x124x254mm
1661648	Plasthammare	Plasthammare med diameter 35mm, utbytbara "punch huvuden", för att använda på känsliga material som kanaler, korrigering av kabel m.m. (Lack, emalj, galvaniserad och kromat material)
1661682	Penhammare 300g	I enlighet med DIN 1041. Slagvikt 300g. GS-certifierad
1661698	Syl Rundspetsig 6/100	Syl rundspets Ø 6mm. Längd 100mm. Chrome Vanadium stål. Slagfast plasthandtag.
1661699	Syl Fyrkantspetsig 6/100	Syl fyrkantspets Ø 6mm. Längd 100mm. Chrome Vanadium stål. Slagfast plasthandtag.



Pincett isolerad

Pincetter för den professionella användaren. Ligger mycket bra i handen.



Pincett isolerad

E-nummer	Beskrivning
1661394	Pincett isol rak, 130mm
1661395	Pincett isol böjd, 150mm
1661396	Pinsett isol rak flat-rund



1661394

1661395

1661396

Kroneverktyg

Verktyg för LSA-Plus terminering, anslutning utan skruv eller avmantling, anslutning och automatisk trimning av ledare med 0,5 till 0,8 mm \varnothing (AWG 24-20) till IDC terminering i kopplingsdosor och kopplingspaneler, professionell design med trycksensor för optimalt tryck, 2 utdragbara krokar.



Kroneverktyg

E-nummer	Beskrivning
1661534	KRONE LSA-PLUS verktyg



1661534



Lödpenna

Gaslödpenna set, 10 delar, drivs av lätt butangas. För utmanande lödning på alla ställen, speciellt där ström inte är tillgänglig, t.ex. i installation, service och reparationsområden. Även lämplig för varma krymparbeten, micro-svetsning och skärning av filmer och plattor tack vare olika utbytbara fästen. Med elektronisk tändning, steglös variabel utgång, temperaturer upp till 1300 ° C vid öppen eld, lödning upp till 500 ° C, varm-krympning upp till 500 ° C. Brännartid beräknat till ca 60 min.

Lödstation har steglös kontroll. Primärspänning 230 V, 50/60 Hz, sekundär spänning 12 V, LED funktionsdisplay, lödpennan har utbytbara lödspetsar.

Lödpenna

E-nummer	Beskrivning	Produkt info
1632530	Gaslödpenna Set	Kitet innehåller : - Gas Löd med skyddande säkerhetshuva och låsanordning . - Pencil lödspets . - 3 mm enkelsidig, diagonal lödspets (elliptisk form) . - 3,5 mm dubbelsidig diagonal lödspets (mejselform) . - Varm kniv med 12,5mm brett blad för att skära och forma alla plaster och styvt skum. - Värmereflektor för värmekrympning . - 3,5mm ø flamma munstycke för mikrosvetsning. - 7 mm och 8 mm nyckel lödspets montering . - Svamp för rengöring 40 x 40 mm i en separat svamphållare . - Omfattande bruksanvisning .
1632531	Lödtenn 2mm 500g	Lödtenn med fluxmedel. Ej frätande på ej järnhaltiga metaller. Flyter lätt ut. 2mm, 500g.
1632532	Lödtenn Blyfri 2mm 500g	Lödtenn med fluxmedel. Ej frätande på ej järnhaltiga metaller. Flyter lätt ut. Blyfri 2mm.500g.
1632533	Löd pasta Burk 50g	Löd pasta i enlighet med DIN EN 29454-1 1.1.2.C. 50gram.
1632534	Tennsug med anti-statisk tipp	Antistatisk, god absorptionsförmåga, stor alu-behållare. Vikt 65g.
1632535	Lödstation 200-450° 230V/12V	Lödstation med justerbar kontroll och utbytbar spets 30W, 200-450 °C, 1,5 min. uppvärmningstid, spets 5mm.
1632529	Lödpenna 220V 370° 5mm	Lödpenna på 15W ger 370°C, lödspets Ø 5mm. 1,5 m sladd.



1632530



1632531



1632533



1632534



1632535



1632529

Ficklampa med tillbehör

Professionell liten ficklampa



Ficklampa

E-nummer	Beskrivning	Produkt info
9451401	Lampa Mini LED m magnet/klämma	Mini LEDlampa med klämma och magnethållare . Patenterad minilykta för punktbelysning, vändbar i alla riktningar. Med tre infästningar : - Fot att stå på horisontella ytor. - Magnetfot för att fästa på metallföremål . - Springklämma för att fästa på kläder, hjälm, visir, plåt, verktygsväskor, etc. Lång brinntid tack vare LED-teknik. Levereras med 3 LR44 knappcells batterier .
9451402	Inspektionslampa MINI Svart	Professionell vattentät ficklampa som är mycket pålitlig och robust . Extremt bra ljus med XENON glödlampa. Pre-fokuserad kvalitetsreflektor för optimal ljusstyrka. Lysdioder med roterbar främre switch. Testad enligt det senaste EU-direktivet ATEX 100a EEx. Tillåts därför för användning i explosiva områden i zonerna 1 och 2 . Lätt förvaringslåda av ABS-plast . 100 % damm- och vattentät , korrosionsbeständig och inte elektriskt ledande.
9451403	Förlängare flexibel till lampa	Flexibel ljusledare för extremt noggrann belysning.



9451401



9451402



9451403

Flexibel gripklo

Flexibelt pick-up verktyg. Böjlig axel \varnothing 6 mm (går inte tillbaka till den ursprungliga positionen efter böjning). Pick-up verktyg komplett med returfjäder aktiveras av en tryckknapp. Aluminium handtag med \varnothing 20mm mothåll, \varnothing 16mm aktiverings tryckknapp. Total längd 540 mm, användardjup 450mm



Flexibel gripklo

E-nummer	Beskrivning
1661392	Gripklo flexibel 540mm



1661392



Magnet

Teleskop- eller flexibel magnet. Används för att hämta ut metallföremål/delar som ligger där du inte kommer åt med händerna.

Magnet

E-nummer	Beskrivning	Produkt info
1661391	Teleskopmagnet Ø 6mm	Magnetiskt teleskop "pick-up" verktyg ø 6 mm, i fickformat. Kompletterat med fästklämmor, utdragbara från 125mm upp till 630 mm (total längd) och lyftkraft på 500g . Magnethuvud med 7 mm diameter kromad design.
1661393	Magnet flexibel 400mm	Mini magnetiskt "pick-up" verktyg med ø 4 mm neodmium magnet. Allt sitter i en flexibel, plastbelagd sladd spindel för hämtning av metallelement från små trånga utrymmen. Längd 400 mm.



1661391



1661393



Inspektionsspegel

Gör det möjligt att komma åt och kunna inspektera svåråtkomliga ställen. Spegeln är 30 mm.

Inspektionsspegel

E-nummer	Beskrivning
1661390	Inspektionsspegel 30/275mm



1661390

Lås

Härdat lås i mässing med 2 nycklar, storlek 40mm. Schackel ø 6mm, schackelbredd 20mm, schackelhöjd 19mm.



Lås

E-nummer	Beskrivning
1653005	Hänglås i mässing, 2-nycklar



1653005

Stålbörste

Stålbörste med 4 rader stålborst. Längd 290mm.



Stålbörste

E-nummer	Beskrivning
1661403	Stålbörste 290mm



1661403



Hygien

Produkterna som hjälper dig med att ha det rent på din arbetsplats.

Hygien

E-nummer	Beskrivning	Produkt info
1680747	Skoöverdrag Par Vita	Överdrag för skor. Förhindrar smuts och skador från ytterskorna. Antistatiska, slitstarka och luktfria. Färg vit, vikt 9 gram / st. säljes i par.
1680748	Soppåsar 25st 120 liter	120 liters säckar, producerade av miljövänlig återvunnen PE-LD material. Vattentät. 25 påsar per rulle.
1680749	Täckduk rulle på 1x25m	Täckduk med PE membran. För skydd av alla typer av material. Tål fuktighet. Återanvändbara. Mått 25 m X 1 m.



1680747



1680748



1680749

Verktögsförvaring

Verktögsförvaring i flera former.

Väska med hjul eller utan. I slagtålig hård plast, i robust koskinn eller i stål.

Ryggsäck, bag, väska eller axelväska i slitstarkt tyg. Speciell utformning och hög hantverksmässig kvalitet för professionellt bruk.



Verktögsförvaring

E-nummer	Beskrivning	Vikt (g)	Str LxBxH mm
1661209	Verktögsväska med hjul. Tom	8000	410x550x245
1661210	Verktögsväska Metro. Tom	3500	385x490x190
1661300	Verktögsryggsäck. Tom	2300	300x120x400
1661211	Verktögsväska Öppen. Tom	750	300x95x210
1661212	Verktögs-axelväska. Tom	1300	200x300x100
1661477	Verktöglåda, stålplåt		540x200x200



1661209



1331210



1661300



1661211



1661212



1661477



Spänningstestare (penna)

Spänningstestare
 Voltfix och Mango-Volt Fix.
 Används för CAT IV 1000 V.
 Pålitlig mätning av spänningar från 12 V AC.
 Integrerad ficklampa.
 Två valbara spänningsområden/känslighetsnivåer.
 Av-/på-strömbrytare. Automatisk frånkoppling.
 Batteriövervakning med optisk varning.
 Robust, kompakt skal ger skydd mot vattenstänk.
 Slimmad, isolerad måttsensor.

Spänningstestare

E-nummer	Beskrivning
4201631	Spänningsprovare Voltfix
4201632	Spänningsprovare MANGO-Voltfix



4201631



Presstångar - För ändhylsor

För kontaktpressning av kopparledare. Presstången har inbyggt spärrsystem som garanterar rätt moment.

PRESSTÅNG

E-nummer	Beskrivning	Produkt info
1661709	Crimptång Ändhylsa 10-50mm ²	Med trappformade backar, sidmatning av hylsor.
1661710	Crimptång Ändhylsa 50-95mm ²	Med trappformade backar, sidmatning av hylsor.
1661707	Crimptång Universal 0,08-10mm ²	Universal. För ändhylsor, sidmatning av hylsor.
1661708	Crimptång Universal 2,6-16mm ²	Universal. För ändhylsor, sidmatning av hylsor.
1661904	Presstång Flexi-Crimp Pro	Universal. För ändhylsor 0,5-16 mm ² , frontmatning.



1661709



1661710



1661707



1661708



1661904

Click & Crimp Presstång

Pressverktyg med utbytbara backar. Dessa sitter fast med hjälp av en hållare i verktygskroppen, varigenom omkoppling av backar sker på några sekunder utan att använda andra verktyg.

Två uppsättningar backar kan lagras på ett säkert sätt i handtagen på pressverktyg.

Verktygskroppen är gjord av starkt specialhärdat stål.

Böjning som kräver mindre användning av handstyrka.

Justerbar spärrmekanism som kan öppnas vid ev. fel, samt ergonomiskt två-komponentshandtag.

Vikt inkl. 3 par backar är endast 690g.



PRESSTÅNG

E-nummer	Beskrivning	Produkt info
1661354	Presstång Click & Crimp	Inklusive 3 backar: 1661711, 1661713 och 1661355
1661711	Crimpbackar f/isol, 0,5-6mm ²	För isolerade kabelskor 1,5 mm ² till 6 mm ²
1661712	Crimpbackar f/o-isol 0,5-10mm ²	För oisolerade kabelskor 0,5 mm ² till 10 mm ²
1661713	Crimpbackar ändhylsa 0,5-10mm ²	För ändhylsor 0,5 mm ² till 10 mm ²
1661355	Pressinsats Elpress	För oisolerade ändhylsor och kabelskor ELPRESS 1,5-10 mm ²
1661714	Crimpbackar ändhylsor 16-35mm ²	För ändhylsor 16 mm ² till 35 mm ²
1661715	Crimpbackar 8pol RJ45 Skärmad	För skärmade 8-pol modulära RJ45 pluggar.
1661716	Crimpbackar koax BNC/TNC	För BNC/TNC coaxial kontaktdon. RG 58, RG 59, RG 62 AU, RG174, sexkantskrämp.
1661717	Crimpbackar 8pol RJ45 Oskärmad	För oskärmade 8-pol modulära RJ45 kontakter.



1661354



1661711



1661712



1661713



1661355



1661714



1661715



1661716



1661717



Sortimentskrin 0,75mm² till 6mm²

Blandat urval av ändhylsor, Skarvhylsor och kabelskor, från 0,75 mm² till 6 mm² i enlighet till DIN EN 13600 och DIN EN 46237. Levereras med "Click & n` crimp" och Avmantlingstång "Super 4 plus" i en Raaco-sortimentlåda med anpassat skumutrymme för tångerna och 5 extra backar, samt hylsor och skor uppdelade i 19 sortiment.

Tång som medföljer: 1661354

Backar som medföljer:

1661711=För isolerade kabelskor 1,5 mm² till 6 mm²

1661713=För ändhylsor 0,5 mm² till 10 mm²

1661355=För oisolerade ändhylsor och kabelskor ELPRESS 1,5-10 mm²

Kontaktmateriell, sortimentskrin

E-nummer	Beskrivning
1662169	Kit för press 0,75mm ² - 6mm ²



Dragfjädrar

Dragfjädrar i plast.
 Producerad från sträckt monofilament.

Komplett med fasta huvuden i stål och extra bladfjäder ca 130mm lång. Kabelskor på bägge sidor, material \varnothing 4 mm, draghållfasthet 900N.

Lindad spiraldragfjäder Eflex, som tillverkas av fyra lindade stålspiraler, med solida stålhuvuden, draghållfasthet 500N.

Dragfjäderstål.

Dragfjädrar

E-nummer	Beskrivning	\varnothing mm	Bruddstyrke	Produktinfo
1659002	Dragfjäder i nylon. 5m	4	900 N	Med dragögla och 130mm styrfjäder.
1659003	Dragfjäder i nylon. 10m	4	900 N	Med dragögla och 130mm styrfjäder.
1659004	Dragfjäder i nylon. 15m	4	900 N	Med dragögla och 130mm styrfjäder.
1659005	Dragfjäder i nylon. 20m	4	900 N	Med dragögla och 130mm styrfjäder.
1659006	Dragfjäder i nylon. 25m	4	900 N	Med dragögla och 130mm styrfjäder.
1659007	Dragfjäder i nylon. 30m	4	900 N	Med dragögla och 130mm styrfjäder.
1659074	Dragfjäder i stål 15m		900 N	Tjocklek 3,5X0,5, med två dragöglor.
1659075	Dragfjäder i stål 20m		900 N	Tjocklek 3,5X0,5, med två dragöglor.
1659076	Dragfjäder i stål 25m		900 N	Tjocklek 3,5X0,5, med två dragöglor.
1659073	Dragfjäder i stål 10m		900 N	Tjocklek 3,5X0,5, med två dragöglor.
1659055	Dragfjäder EFLEX 30m	4	500 N	Massiva stålhuvuden
1659054	Dragfjäder EFLEX 20m	4	500 N	Massiva stålhuvuden
1659053	Dragfjäder EFLEX 10m	4	500 N	Massiva stålhuvuden
1652966	Gummigrepp för dragfjäder			För bättre grepp under dragning.
1652990	Easy Grip Dragverktyg			För bättre grepp under dragning.
1661302	Crimptång för plastdragfjäder			För reparation av nylonfjäder
1659092	Dragögla för plaststav			För reparation av nylonfjäder
1659093	Dragögla m/fjäder f/plaststav			För reparation av nylonfjäder
1661303	Crimpadapter för plaststav			För reparation av nylonfjäder
1693705	Kabelglidmedel GLIT tub			För att minska friktionen vid dragning av kablar i rör.
1693706	Kabelglidmedel GLIT Hink 1l			För att minska friktionen vid dragning av kablar i rör.
1693707	Kabelglidmedel GLIT Hink 5l			För att minska friktionen vid dragning av kablar i rör.
1693708	Kabelglidmedel GLIT Hink 10l			För att minska friktionen vid dragning av kablar i rör.



1659002 till 1659007



1652966



1652990



1659054



1659054



1661302



1693705



1693704



KatiBlitz Dragfjäder i "kassett"

KatiBlitz Compact, är av Solid fjäder i glasfiber, levereras i slagtåligt plasthus. KatiBlitz sökning är lika kompakt men med ytterligare sökfunktioner. Batteridrivnen matarstation för Kati Blitz och Kabelmax.

KatiBlitz

E-nummer	Beskrivning	Produktinfo
1652828	Dragfjäder KatiBlitz-C 20M	Integrerad tillbehörssats: 1 st draghandtag, ett styrhuvud Ø 7mm och 1 x 10mm, 5 st ändhylsor, 3 st skarvar, 5 st dragöglor, 1 st dragstrumpa för kabeldimension Ø6-9 mm och 1 st plastflaska med glasfiberlim.
1652829	Dragfjäder KatiBlitz-C 30M	Integrerad tillbehörssats: 1 st draghandtag, ett styrhuvud Ø 7mm och 1 x 10mm, 5 st ändhylsor, 3 st skarvar, 5 st dragöglor, 1 st dragstrumpa för kabeldimension Ø6-9 mm och 1 st plastflaska med glasfiberlim.
1652830	Dragfjäder KatiBlitz-C 50M	Integrerad tillbehörssats: 1 st draghandtag, ett styrhuvud Ø 7mm och 1 x 10mm, 5 st ändhylsor, 3 st skarvar, 5 st dragöglor, 1 st dragstrumpa för kabeldimension Ø6-9 mm och 1 st plastflaska med glasfiberlim.
1652831	Dragfjäder KatiBlitz-C 30M KIT	Integrerad tillbehörssats: 1 st draghandtag, ett styrhuvud Ø 7mm och 1 x 10mm, 5 st ändhylsor, 3 st skarvar, 5 st dragöglor, 1 st dragstrumpa för kabeldimension Ø6-9 mm och 1 st plastflaska med glasfiberlim.
1652832	Fjädermatare för KatiBlitz	Används tillsammans med KatiBlitz.
1652966	Gummi grepp för dragfjäder	För bättre grepp vid dragning.
1652990	Easy Grip Dragverktyg	För bättre grepp vid dragning.
1652825	Ers fjäder KatiBlitz 20m	Ersättningsfjäder för KatiBlitz Compact och KatiBlitz Vario, kommer med 2 ändhylsor.
1652826	Ers fjäder KatiBlitz 30m	Ersättningsfjäder för KatiBlitz Compact och KatiBlitz Vario, kommer med 2 ändhylsor.
1652827	Ers fjäder KatiBlitz 50m	Ersättningsfjäder för KatiBlitz Compact och KatiBlitz Vario, kommer med 2 ändhylsor.
1652833	Dragfjäder KatiBlitz-O 20m	Samma som KatiBlitz Compact, men med sökfunktion.
1652834	Dragfjäder KatiBlitz-O 30m	Samma som KatiBlitz Compact, men med sökfunktion.
1652835	Dragfjäder KatiBlitz-O 50m	Samma som KatiBlitz Compact, men med sökfunktion.
1652836	Ers fjäder KatiBlitz-O 20m	Ersättningsfjäder med sökfunktion, kommer med 2 ändhylsor.
1652837	Ers fjäder KatiBlitz-O 30m	Ersättningsfjäder med sökfunktion, kommer med 2 ändhylsor.
1652838	Ers fjäder KatiBlitz-O 50m	Ersättningsfjäder med sökfunktion, kommer med 2 ändhylsor.
1659094	Kabelguide Set (7/10/13mm)	Set med styrhuvuden. Ø, 7, 10 och 13 mm
1652988	Kabelguide Flexibel Set	Flexibelt styrhuvud med sond, limmas fast på glasfiberstaven.
1659084	Kabelguide 7mm huvud	Styrhuvud i mässing, med invändiga gängor M5.
1659085	Kabelguide 10mm huvud	Styrhuvud i mässing, med invändiga gängor M5.
1659086	Kabelguide 13mm huvud	Styrhuvud i mässing, med invändiga gängor M5.
1652824	Servicekit till Kati-Blitz	Passar alla KatiBlitz produkter. Består av 5 st ändhylsor, 5 st sökhuvuden, 3 st skarvar, 1 st glasfiber-speciallim.
1659021	Dragstrumpa Ø4-6 mm	Dragstrumpa i galvaniserat stål.
1659022	Dragstrumpa Ø6-9 mm	Dragstrumpa i galvaniserat stål.

E-nummer	Beskrivning	Produktinfo
1659023	Dragstrumpa Ø9-12 mm	Dragstrumpa i galvaniserat stål.
1659024	Dragstrumpa Ø12-15 mm	Dragstrumpa i galvaniserat stål.
1659025	Dragstrumpa Ø15-19 mm	Dragstrumpa i galvaniserat stål.
1659026	Dragstrumpa Ø19-25 mm	Dragstrumpa i galvaniserat stål.
1659027	Dragstrumpa Ø25-31 mm	Dragstrumpa i galvaniserat stål.
1693705	Kabelglidmedel GLIT tub	För mindre friktion vid dragning i rör.
1693706	Kabelglidmedel GLIT Hink 1l	För mindre friktion vid dragning i rör.
1693707	Kabelglidmedel GLIT Hink 5l	För mindre friktion vid dragning i rör.
1693708	Kabelglidmedel GLIT Hink 10l	För mindre friktion vid dragning i rör.



1652828 till 1652830



1652831



1652832



1652966



1652990



1652825 till 1652827



1652834



1652833 till 1652838



1652988



1659085



1659094



1659021 till 1659027



1693705



1693704

Powerdrive matarenhet

Powerdrive matarenhet för snabb och säker matning av glasfiber-dragfjäder. Man ansluter en vanlig batteridrivna skruvdragare till enheten via integrerad 1/4" hex-koppling. För problemfri dragning rekommenderar vi att använda vår KatiBlitz till denna produkt.



Matarenhet för dragfjäder

E-nummer	Beskrivning
1659099	Power drive



KatiTwist Dragfjäder

Kati Twist - roterar smidigt genom rör och kanaler.

Systemet är tillverkat av de absolut bästa tekniska komponenterna.

Konturen av KatiTwist spiralfjäder har mycket god böjning och glideegenskaper.

KatiTwist visar en signifikant förbättrad total push and pull prestanda jämfört med traditionella nylon eller stålstänger.

KatiTwist

E-nummer	Beskrivning	Produktinfo
1652983	Dragfjäder KatiTwist Ø4,5/25m	Robust dragfjäder i polyester. 4,2mm dia. Extremt bra böjning och glideegenskaper. Maximal dragspänning (MS) 200kg. Drag/band 4,0kN. Alla tillbehör till KatiBlitz och Kabelmax är kompatibla. Levereras med robust stålram/fjäder spets. Inklusive 1 st styr huvud 10mm, 1st draghuvud i mässing med öglor Ø 6 mm, 2st hylsor.
1652984	Dragfjäder KatiTwist Ø5,2/20m	Robust dragfjäder i polyester. 5,2mm dia. Extremt bra böjning och glideegenskaper. Maximal dragspänning (MS) 200kg. Drag/band 4,0kN. Alla tillbehör till KatiBlitz och Kabelmax är kompatibla. Levereras med robust stålram/fjäder spets. Inklusive 1 st styr huvud 10mm, 1st draghuvud i mässing med öglor Ø 6 mm, 2st hylsor.
1652985	Dragfjäder KatiTwist Ø5,2/40m	Robust dragfjäder i polyester. 5,2mm dia. Extremt bra böjning och glideegenskaper. Maximal dragspänning (MS) 200kg. Drag/band 4,0kN. Alla tillbehör till KatiBlitz och Kabelmax är kompatibla. Levereras med robust stålram/fjäder spets. Inklusive 1 st styr huvud 10mm, 1st draghuvud i mässing med öglor Ø 6 mm, 2st hylsor.
1652986	Dragfjäder KatiTwist Ø6,0/40m	Robust dragfjäder i polyester. 6,0mm dia. Extremt bra böjning och glideegenskaper. Maximal dragspänning (MS) 200kg. Drag/band 4,0kN. Alla tillbehör till KatiBlitz och Kabelmax är kompatibla. Levereras med robust stålram/fjäder spets. Inklusive 1 st styr huvud 10mm, 1st draghuvud i mässing med öglor Ø 6 mm, 2st hylsor.
1652978	Ers fjäder KatiTwist Ø4,5/15m	
1652979	Ers fjäder KatiTwist Ø4,5/25m	
1652980	Ers fjäder KatiTwist Ø5,2/20m	
1652981	Ers fjäder KatiTwist Ø5,2/40m	
1652982	Ers fjäder KatiTwist Ø6,0/40m	
1693705	Kabelglidmedel GLIT tub	För mindre friktion vid dragning i rör.
1693706	Kabelglidmedel GLIT Hink 1l	För mindre friktion vid dragning i rör.
1693707	Kabelglidmedel GLIT Hink 5l	För mindre friktion vid dragning i rör.
1693708	Kabelglidmedel GLIT Hink 10l	För mindre friktion vid dragning i rör.



1652983 till 1652986



1652978 till 1652982



1693705



1693704

Kabelmax Dragfjädrar

KABELMAX - Det professionella markkabel dragsystemet.
 För besvärliga dragningar av kablar i tomma eller ockuperade lednings- eller kabelkanaler.
 Kompletterat med 4,5 mm Ø glasfiberstav, 2 x M5 hylsor.
 11mm Ø dragögla med 6mm Ø kabelskor.
 Stålrörsram med kullager och aluminiumhus.



Kabelmax

E-nummer	Beskrivning	Produktinfo
1652814	Dragfjäder Kabelmax 40m	Dragsystem för att dra kablar i rör upp till Ø 60mm. Fjädern är i glasfiber Ø 4,5 mm. Levereras med två styrhylsor M5, draghuvud Ø 11 mm.
1652815	Dragfjäder Kabelmax 60m	Dragsystem för att dra kablar i rör upp till Ø 60mm. Fjädern är i glasfiber Ø 4,5 mm. Levereras med två styrhylsor M5, draghuvud Ø 11 mm. Levereras i robust stålräm.
1652816	Dragfjäder Kabelmax 80m	Dragsystem för att dra kablar i rör upp till Ø 60mm. Fjädern är i glasfiber Ø 4,5 mm. Levereras med två styrhylsor M5, draghuvud Ø 11 mm. Levereras i robust stålräm.
1652818	Ersättningstråd (Kabelmax) 40m	Ersättningsfjäder för 4,5mm glasfiberstav. Ändhylsa i bägge ändar, huvud Ø 11mm.
1652819	Ersättningstråd (Kabelmax) 60m	Ersättningsfjäder för 4,5mm glasfiberstav. Ändhylsa i bägge ändar, huvud Ø 11mm.
1652821	Ersättningstråd (Kabelmax) 80m	Ersättningsfjäder för 4,5mm glasfiberstav. Ändhylsa i bägge ändar, huvud Ø 11mm.
1652966	Gummigrepp för dragfjäder	För bättre grepp under dragning.
1652990	Easy Grip Dragverktyg	För bättre grepp under dragning.
1652817	Fjädermatare för Kabelmax	Används tillsammans med kabelmax.
1652823	Reparationsset Kabelmax	Reparationsset i 10 delar.
1659091	Ändhuvud för stav Mässing M5	
1659087	Dragögla Mässing 11mm M5	
1659021	Dragstrumpa Ø4-6 mm	Dragstrumpa i galvaniserat stål.
1659022	Dragstrumpa Ø6-9 mm	Dragstrumpa i galvaniserat stål.
1659023	Dragstrumpa Ø9-12 mm	Dragstrumpa i galvaniserat stål.
1659024	Dragstrumpa Ø12-15 mm	Dragstrumpa i galvaniserat stål.
1659025	Dragstrumpa Ø15-19 mm	Dragstrumpa i galvaniserat stål.
1659026	Dragstrumpa Ø19-25 mm	Dragstrumpa i galvaniserat stål.
1659027	Dragstrumpa Ø25-31 mm	Dragstrumpa i galvaniserat stål.
1693705	Kabelglidmedel GLIT tub	För att minska friktionen vid dragning av kabel i rör.
1693706	Kabelglidmedel GLIT Hink 1l	För att minska friktionen vid dragning av kabel i rör.
1693707	Kabelglidmedel GLIT Hink 5l	För att minska friktionen vid dragning av kabel i rör.
1693708	Kabelglidmedel GLIT Hink 10l	För att minska friktionen vid dragning av kabel i rör.



1652814



1652815



1652818



1652966



1652990



1652817



1652823



1659091



1659087



165021 till 1659027



1693705



1693704

Kabeljet dragsystem

Kabeljet - Variabelt kabeldragsystem.

Den innovativa Kabeljeten - kommer från beprövade Kablemax och dragåls produkter.

Under många år visade det sig att detta är en stor favorit ute hos installatörer, kabelspecialister och hos elverk.

Används för kabeldragning i byggnationer, nya anläggningar av kraftkablarna, gatubelysning och signalsystem.

På grund av sin fällbara stålram, är Kabeljet förvånansvärt kompakt så att den passar i en bil vid transport och sparar plats vid förvaring.

Ställningen har en speciell lagring och rymmer upp till 400 (120m) i Polykat glasfiberstav.

En integrerad broms säkerställer och ger kontrollerad matning av stången från ställningen.

Stänger med M12 gängor i båda ändarna gör det möjligt att arbeta i båda riktningarna så att styrhuvuden, kabelklämmor eller enheter som detektorer kan skruvas enkelt och i varierande konfigurationer.



Polykat glasfiberstav ger hög dragkraft, stabilitet och flexibilitet. Stången kan repareras lätt och snabbt av användaren med medföljande länkhuvuden eller leder och styrstavar.

Kabeljet

E-nummer	Beskrivning	Produktinfo
1652967	Dragfjäder Cablejet 40m	Levereras med förzinkad vikbar stålram, komplett med glasfiberfjäder Ø7,2mm, 2 st M12 hylsor, dragögla Ø25 mm, schackel + bult, skarv och klämstycken, en flaska lim.
1652968	Dragfjäder Cablejet 60m	Levereras med förzinkad vikbar stålram, komplett med glasfiberfjäder Ø7,2mm, 2 st M12 hylsor, dragögla Ø25 mm, schackel + bult, skarv och klämstycken, en flaska lim.
1652969	Dragfjäder Cablejet 80m	Levereras med förzinkad vikbar stålram, komplett med glasfiberfjäder Ø7,2mm, 2 st M12 hylsor, dragögla Ø25 mm, schackel + bult, skarv och klämstycken, en flaska lim.
1652970	Dragfjäder Cablejet 100m	Levereras med förzinkad vikbar stålram, komplett med glasfiberfjäder Ø7,2mm, 2 st M12 hylsor, dragögla Ø25 mm, schackel + bult, skarv och klämstycken, en flaska lim.
1652971	Dragfjäder Cablejet 120m	Levereras med förzinkad vikbar stålram, komplett med glasfiberfjäder Ø7,2mm, 2 st M12 hylsor, dragögla Ø25 mm, schackel + bult, skarv och klämstycken, en flaska lim.
1652972	Ersättningsfjäder Cablejet 40m	Glasfiber Ø 7,2mm. M12 hylsor, med Ø 25 mm dragögla och bygel.
1652973	Ersättningsfjäder Cablejet 60m	Glasfiber Ø 7,2mm. M12 hylsor, med Ø 25 mm dragögla och bygel.
1652974	Ersättningsfjäder Cablejet 80m	Glasfiber Ø 7,2mm. M12 hylsor, med Ø 25 mm dragögla och bygel.
1652975	Ersättn fjäder Cablejet 100m	Glasfiber Ø 7,2mm. M12 hylsor, med Ø 25 mm dragögla och bygel.
1652976	Ersättn fjäder Cablejet 120m	Glasfiber Ø 7,2mm. M12 hylsor, med Ø 25 mm dragögla och bygel.
1693707	Kabelglidmedel GLIT Hink 5l	För mindre friktion vid dragning i rör.
1693708	Kabelglidmedel GLIT Hink 10l	För mindre friktion vid dragning i rör.
1652977	Reparationsset Cablejet 7,2mm	För reparation av staven.



1652967



1652968



1693704



1652977



Rörål på Stativ, gul.

Rörål av POLYKAT- en unik glasfiberprofil.

Finns i storlekarna \varnothing 9 mm eller \varnothing 11 mm, och i längder från 40 m till 300 m.

Fördelarna med att använda Rörål har vuxit kontinuerligt med innovativa lösningar med fokus på detaljer.

Den ergonomiska formen gör rörålen särskilt lätt att hantera.

Om stången skulle gå sönder, kan den lätt och snabbt repareras av användaren med medföljande länkhuvuden, leder, special lim och styrvast.

Rörålen levereras med ett stativ som är konstruerad av sömlösa galvaniserade stålrör. Stativet har en inbyggd broms som förhindrar Polykat glasfiberstav från att rulla ut ur kurvan på grund av sin egen spänning.

Det har också hjul för enkel förflyttning på byggarbetsplatsen. Transporteras lätt med bil.

Rörål

E-nummer	Beskrivning	Produktinfo
1652839	Dragfjäder Pipe-Eel \varnothing 9/40	Dragfjäder som levereras på mobilt stativ av sömlöst galvaniserade stålrör \varnothing 750 mm. Inbyggd broms, 2 x M 12 hylsor, \varnothing 25 mm dragögla, schackel, anslutning och omfamningar, en flaska särskild lim.
1652842	Dragfjäder Pipe-Eel \varnothing 9/60	Dragfjäder som levereras på mobilt stativ av sömlöst galvaniserade stålrör \varnothing 750 mm. Inbyggd broms, 2 x M 12 hylsor, \varnothing 25 mm dragögla, schackel, anslutning och omfamningar, en flaska särskild lim.
1652843	Dragfjäder Pipe-Eel \varnothing 9/80	Dragfjäder som levereras på mobilt stativ av sömlöst galvaniserade stålrör \varnothing 750 mm. Inbyggd broms, 2 x M 12 hylsor, \varnothing 25 mm dragögla, schackel, anslutning och omfamningar, en flaska särskild lim.
1652844	Dragfjäder Pipe-Eel \varnothing 9/100	Dragfjäder som levereras på mobilt stativ av sömlöst galvaniserade stålrör \varnothing 750 mm. Inbyggd broms, 2 x M 12 hylsor, \varnothing 25 mm dragögla, schackel, anslutning och omfamningar, en flaska särskild lim.
1652848	Dragfjäder Pipe-Eel \varnothing 9/120	Dragfjäder som levereras på mobilt stativ av sömlöst galvaniserade stålrör \varnothing 750 mm. Inbyggd broms, 2 x M 12 hylsor, \varnothing 25 mm dragögla, schackel, anslutning och omfamningar, en flaska särskild lim.
1652849	Dragfjäder Pipe-Eel \varnothing 9/150	Dragfjäder som levereras på mobilt stativ av sömlöst galvaniserade stålrör \varnothing 750 mm. Inbyggd broms, 2 x M 12 hylsor, \varnothing 25 mm dragögla, schackel, anslutning och omfamningar, en flaska särskild lim.
1652850	Dragfjäder Pipe-Eel \varnothing 11/150	Dragfjäder som levereras på mobilt stativ av sömlöst galvaniserade stålrör \varnothing 750 mm. Inbyggd broms, 2 x M 12 hylsor, \varnothing 25 mm dragögla, schackel, anslutning och omfamningar, en flaska särskild lim.
1652851	Dragfjäder Pipe-Eel \varnothing 11/200	Dragfjäder som levereras på mobilt stativ av sömlöst galvaniserade stålrör \varnothing 750 mm. Inbyggd broms, 2 x M 12 hylsor, \varnothing 25 mm dragögla, schackel, anslutning och omfamningar, en flaska särskild lim.
1652852	Dragfjäder Pipe-Eel \varnothing 11/250	Dragfjäder som levereras på mobilt stativ av sömlöst galvaniserade stålrör \varnothing 1000mm. Inbyggd broms, 2 x M 12 hylsor, \varnothing 25 mm dragögla, schackel, anslutning och omfamningar, en flaska särskild lim.
1652853	Dragfjäder Pipe-Eel \varnothing 11/300	Dragfjäder som levereras på mobilt stativ av sömlöst galvaniserade stålrör \varnothing 1000mm. Inbyggd broms, 2 x M 12 hylsor, \varnothing 25 mm dragögla, schackel, anslutning och omfamningar, en flaska särskild lim.
1652855	Ers fjäder Pipe-Eel \varnothing 9/40	2 x M12 hylsor, \varnothing 25 mm dragögla, bygel.
1652871	Ers fjäder Pipe-Eel \varnothing 9/60	2 x M12 hylsor, \varnothing 25 mm dragögla, bygel.
1652887	Ers fjäder Pipe-Eel \varnothing 9/80	2 x M12 hylsor, \varnothing 25 mm dragögla, bygel.

E-nummer	Beskrivning	Produktinfo
1652889	Ers fjäder Pipe-Eel Ø9/100	2 x M12 hylsor, Ø 25 mm dragögla, bygel.
1652893	Ers fjäder Pipe-Eel Ø9/120	2 x M12 hylsor, Ø 25 mm dragögla, bygel.
1652903	Ers fjäder Pipe-Eel Ø9/150	2 x M12 hylsor, Ø 25 mm dragögla, bygel.
1652921	Ers fjäder Pipe-Eel Ø11/150	2 x M12 hylsor, Ø 25 mm dragögla, bygel.
1652923	Ers fjäder Pipe-Eel Ø11/200	2 x M12 hylsor, Ø 25 mm dragögla, bygel.
1652960	Ers fjäder Pipe-Eel Ø11/250	2 x M12 hylsor, Ø 25 mm dragögla, bygel.
1652961	Ers fjäder Pipe-Eel Ø11/300	2 x M12 hylsor, Ø 25 mm dragögla, bygel.
1659088	Dragögla Aluminium 25mm M12	I aluminium med invändig gänga M12.
1659089	Kabelguide Huvud 80mm M12	I aluminium med invändig gänga M12.
1652962	Schackel för Cablejet/Pipe-Eel	10 mm bult, galvaniserat stål. Belastning 4kN.
1652963	Skarvhylsa f Cablejet/Pipe-Eel	För att ansluta flera glasfiberstavar. Galvaniserat stål 2 st M12 invändig.
1635319	Längdmätare för Pipe-Eel	För snabb och enkel mätning av längd för använd rörål.
1693707	Kabelglidmedel GLIT Hink 5l	För mindre friktion när man drar kablar i rör.
1693708	Kabelglidmedel GLIT Hink 10l	För mindre friktion när man drar kablar i rör.
1693704	Silikonspray 400ml	För mindre friktion när man drar kablar i rör.
1652964	Reparationsset Pipe-Eel 9mm	Reperationsssats
1652965	Reparationsset Pipe-Eel 11mm	Reperationsssats



1652839 till 1652853



1652855 till 1652961



1652964 / 1652965



1659088



1659089



1652962



1652963



1635319



1693704



Dragstänger

Ett bekvämt push pull-system.

Dragstänger som är tillverkade av syntetiskt förstärkt glasfiber.

Rätt verktyg för enkel och snabb kabelinstallation, särskilt när inget kabelschakt, kabelkanaler och andra bildningsmetoder finns tillgängliga.

Dragstängerna är tillverkade i 6 och 8 mm i diameter. De produceras av högkvalitativ glasfiber och håller en hög grad av flexibilitet.

De 1 meter långa stavarna kan snabbt och enkelt skruvas samman för att uppnå den önskade längden.

Används för dragning över nedsänkt tak, i golvsystem och i kabelkanaler, annars där vanlig kabeldragningsutrustning är inte lämplig.

Dragstänger

E-nummer	Beskrivning
1659008	Dragstänger MEGA Set



1659008

Dragstrumpor



Dragstrumpor

E-nummer	Beskrivning	
1659036	Dragstrumpa Ø10-20mm, 1 ögla	Dragstrumpa av galvaniserad stålwire med 1 ögla.
1659037	Dragstrumpa Ø20-30mm, 1 ögla	Dragstrumpa av galvaniserad stålwire med 1 ögla.
1659038	Dragstrumpa Ø30-40mm, 1 ögla	Dragstrumpa av galvaniserad stålwire med 1 ögla.
1659039	Dragstrumpa Ø40-50mm, 1 ögla	Dragstrumpa av galvaniserad stålwire med 1 ögla.
1659040	Dragstrumpa Ø50-65mm, 1 ögla	Dragstrumpa av galvaniserad stålwire med 1 ögla.
1659041	Dragstrumpa Ø65-80mm, 1 ögla	Dragstrumpa av galvaniserad stålwire med 1 ögla.
1659042	Dragstrumpa Ø10-20mm, 2 öglor	Dragstrumpa av galvaniserad stålwire med 2 öglor.
1659043	Dragstrumpa Ø20-30mm, 2 öglor	Dragstrumpa av galvaniserad stålwire med 2 öglor.
1659044	Dragstrumpa Ø30-40mm, 2 öglor	Dragstrumpa av galvaniserad stålwire med 2 öglor.
1659045	Dragstrumpa Ø40-50mm, 2 öglor	Dragstrumpa av galvaniserad stålwire med 2 öglor.
1659046	Dragstrumpa Ø50-65mm, 2 öglor	Dragstrumpa av galvaniserad stålwire med 2 öglor.
1661301	Lyftkrok i galvaniserat stål	



1659037 till 1659041



1659042 till 1659046



1661301



Kabelguide

Kabelguide för dragning av kablar. Dessa skruvas fast i änden på kabeln.

Kabelguide

E-nummer	Beskrivning
1659081	Kabelguide upp till Ø 22mm
1659082	Kabelguide för Ø 20-30mm
1659083	Kabelguide för Ø 30-50mm
1659095	Kabelguide Set (Liten+Stor)



1659081 till 1659095



Kabelrullar

TAXIMAX och TAXIFIX för att förlägga kablar.
Skyddar kabeln mot hörn eller skarpa kanter på kabelrännor eller i kabelrännor.
Väl lämpad för användning i trånga kabelkanaler.

Kabelrulle

E-nummer	Beskrivning	Bredd (mm)	Längd (mm)	Höjd (mm)	Vikt (kg)	Tilläggsbeskrivning	Max belastning (kg)
1652999	TAXIMAX justerbar	145	250	110	1,52		
1653000	TAXIMAX med förhöjd fästplatta	150	375	110	2,27		
1652989	Kabelstyrare TAIFIX 2+2					Säljs som par i metall låda.	
1652991	TAXIFIX-fäste						



1652999



1653000



1652989



1652991



Melby Skandinavia Norge AS | Prost Stabelsvei 22 | Postboks 160 | NO-2021 Skedsmokorset | Tlf +47 63 87 01 50 | msi@melby.no | www.melby.no
Melby Skandinavia Sverige AB | Fordonsvägen 17 | SE-553 02 Jönköping | Tlf +46 36 332 07 00 | info@melby.se | www.melby.se
Melby Skandinavia Region Danmark | Galoche Allé 15 | DK- 4600 Køge | Tlf +45 57 60 0960 | melbye@melby.as | www.melbye.as